



ОБЩЕСТВО С ОГРАНИЧЕННОЙ ОТВЕТСТВЕННОСТЬЮ
«ГеоКондр»
636700, Томская область, с. Каргасок ул. Голещихина, д. 98,
тел. 89138411678, тел-факс 838-253-2-73-37
е-mail: info@geokondr.ru



Заказчик – Акционерное общество «Транснефть – Сибирь»

КОТЕЛЬНАЯ НПС «КРАСНОЛЕНИНСКАЯ». УРАЙСКОЕ УМН. СТРОИТЕЛЬСТВО

ДОКУМЕНТАЦИЯ ПО ПЛАНИРОВКЕ ТЕРРИТОРИИ (ПРОЕКТ ПЛАНИРОВКИ ТЕРРИТОРИИ ЛИНЕЙНОГО ОБЪЕКТА И МЕЖЕВАНИЯ ТЕРРИТОРИИ В ЕГО СОСТАВЕ)

Основная часть проекта межевания территории. Текстовая часть

ТСИБ-209-2026.ППТиМТ5

Том 5

2025



ОБЩЕСТВО С ОГРАНИЧЕННОЙ ОТВЕТСТВЕННОСТЬЮ «ГеоКондр»
636700, Томская область, с. Каргасок ул. Голещихина, д. 98,
тел. 89138411678, тел-факс 838-253-2-73-37
e-mail: info@geokondr.ru



Утверждено:
Приказом Минэнерго России
от "___" _____ 20__ г. № _____

Заказчик – Акционерное общество «Транснефть – Сибирь»

КОТЕЛЬНАЯ НПС «КРАСНОЛЕНИНСКАЯ». УРАЙСКОЕ УМН. СТРОИТЕЛЬСТВО

ДОКУМЕНТАЦИЯ ПО ПЛАНИРОВКЕ ТЕРРИТОРИИ **(ПРОЕКТ ПЛАНИРОВКИ ТЕРРИТОРИИ ЛИНЕЙНОГО ОБЪЕКТА И** **МЕЖЕВАНИЯ ТЕРРИТОРИИ В ЕГО СОСТАВЕ)**

Основная часть проекта межевания территории. Текстовая часть

ТСИБ-209-2026.ППТиМТ5

Том 5

Генеральный директор



Д.Б. Соколов

2025

РЕГИСТРАЦИОННАЯ КАРТОЧКА ЛИНЕЙНОГО ОБЪЕКТА		
1.	Наименование объекта	Титул объекта: «Котельная НПС «Красноленинская». Урайское УМН. Строительство».
2.	Адрес объекта	Тюменская область, ХМАО – Югра, Октябрьский район, межселенная территория
3.	Заказчик	АО «Транснефть – Сибирь» 625027, г. Тюмень ул. Республики, 139 Тел: (3452) 32-27-10 e-mail: info@sibnefteprovod.ru
4.	Разработчик	ООО «ГеоКондр» 636700, Томская область, с. Каргасок ул. Голещихина, д. 98 Тел: 8(382)-53-27-3-37 e-mail: info@geokondr.ru
5.	Вид строительства	Строительство
6.	Стадия	Документация по планировке территории
7.	Вид и наименование планируемого к размещению объекта капитального строительства, его основные характеристики	<p>Котельная:</p> <ul style="list-style-type: none"> ➤ Суммарная мощность – 4/3,44 МВт/Гкал/ч; ➤ Кол-во котлов – 2 котла КВ-ГМ-2,0-95; ➤ Температурный график – 95/70 ОС.
8.	Намечаемые сроки строительства	01.10.2026 - 23.06.2027
9.	Основание для подготовки документации по планировке территории	Приказ АО «Транснефть – Сибирь» от 06 февраля 2026 №209 «О подготовке документации по планировке территории»
10.	Статус объекта	Объект федерального значения

Состав документации

Представлен в Томе 0 - ТСИБ-209-2026.ППТиМТ-СП

СОДЕРЖАНИЕ ТОМА

1. Перечень образуемых земельных участков.....	6
2. Перечень координат характерных точек образуемых земельных участков.....	10
3. Сведения о границах территории, применительно к которой осуществляется подготовка проекта межевания.....	10
4. Вид разрешенного использования образуемых земельных участков, предназначенных для размещения линейных объектов и объектов капитального строительства, проектируемых в составе линейного объекта, а также существующих земельных участков, занятых линейными объектами и объектами капитального строительства, входящими в состав линейных объектов, в соответствии с проектом планировки территории.....	12
5. Информация о правообладателях земельных участков.....	12
6. Категория земель.....	15
7. Адресные характеристики земельных участков.....	16

1. Перечень образуемых земельных участков.

Проект межевания территории разработан в соответствии с ч. 5.1. ст. 43 Градостроительного кодекса Российской Федерации в целях определения границ земельных участков, необходимых для строительства объекта трубопроводного транспорта федерального значения «Котельная НПС «Красноленинская». Урайское УМН. Строительство».

При подготовке проекта межевания территории определение местоположения границ образуемых и (или) изменяемых земельных участков осуществляется в соответствии с градостроительными регламентами и нормами отвода земельных участков для конкретных видов деятельности, иными требованиями к образуемым и (или) изменяемым земельным участкам, установленными федеральными законами и законами субъектов Российской Федерации, техническими регламентами, сводами правил.

Общая площадь образуемых земельных участков составляет 0,2360 га.

Перечень образуемых земельных участков представлен в таблице 1.

Таблица 1 - Перечень и сведения о площади образуемых земельных участков и частей земельных участков для размещения линейного объекта

1	2	3	4	5	6	7	8	9	Местоположение образуемого зу/чзу			Количественные и качественные характеристики лесного участка					19	
									10	11	12	13	14	15	16	17		18
Земельные участки в постоянное пользование																		
86:07:0101008:4921:3У1	1-9	86:07:0101008:4921	113	Раздел с сохранением**	-	-	под производственными объектами НПС "Красноленинская"	-	-	-	-	-	-	-	-	-	-	Земли промышленности
Итого:			113															
86:07:0101008:3У1(1)	1-23	86:07:0101008	243	Образование из земель государственной или муниципальной собственности	-	-	Трубопроводный транспорт	-	-	-	-	-	-	-	-	-	-	Земли промышленности
86:07:0101008:3У1(2)			1326															
86:07:0101008:3У1(3)			160															
Итого:			1729															
86:07:0000000:2643:3У1(1)	1-7	86:07:0000000:2643	2	Раздел с сохранением**	-	-	Эксплуатационные леса	-	-	-	-	-	-	-	-	-	-	Земли лесного фонда
86:07:0000000:2643:3У1(2)			28															
Итого:			30															
Итого в долгосрочное пользование :			1872															
Земельные участки во временное пользование на период СМР																		
86:07:0101008:4921/чзу1	1-9	86:07:0101008:4921	81	Образование части земельного участка	-	-	под производственными объектами НПС "Красноленинская"	-	-	-	-	-	-	-	-	-	-	Земли промышленности
Итого:			81															
86:07:0101008:3У2(1)	1-16	86:07:0101008	93	Образование из земель государственной или муниципальной собственности	-	-	Трубопроводный транспорт	-	-	-	-	-	-	-	-	-	-	Земли промышленности
86:07:0101008:3У2(2)			2															
86:07:0101008:3У2(3)			9															
86:07:0101008:3У2(4)			113															
Итого:			217															
86:07:0000000:2643:3У2(1)	1-15	86:07:0000000:2643	176	Образование части земельного участка	-	-	Эксплуатационные леса	-	-	-	-	-	-	-	-	-	-	Земли лесного фонда
86:07:0000000:2643:3У2(2)			14															
Итого:			190															
Итого в краткосрочное пользование :			488															
Всего:			2360															

Примечания к таблице 1:

1) перечень и сведения площади образуемых земельных участков, в том числе в отношении которых предполагаются резервирование и (или) изъятие для государственных или муниципальных нужд не приводятся. Образование земельных участков, в отношении которых предполагается резервирование и (или) изъятие для государственных или муниципальных нужд, проектом межевания территории не предусматривается;

2) номера исходных земельных участков актуальны на момент разработки документации по планировке территории, после выполнения кадастровых работ по формированию земельных участков под строительно-монтажные работы кадастровые номера исходных земельных участков могут измениться, либо данные земельные участки могут быть сняты с государственного кадастрового учета;

3) в настоящей документации не формируются земельные участки, предполагаемые к территориям общего пользования или имуществу общего пользования, а также не формируются земельные участки, предполагаемые к резервированию и изъятию для государственных (муниципальных) нужд.

*Образование из земель государственной или муниципальной собственности

**Раздел с сохранением исходного в измененных границах

Таблица 2 – Информация о земельных участках, ранее предоставленных АО «Транснефть-Сибирь»

№	Кадастровый номер ЗУ	Адрес	Категория земель	Общая площадь, кв.м	Площадь под размещение, кв.м		Разрешенное использование	Договор аренды
					Краткосроч. аренда	Долгосроч. аренда		
1	2	3	4	5	6	7	8	9
1	86:07:0101008:4920	См. Таблицы 3,4	Земли промышленности	161 598	7411	1692	См. Таблицу 1	№ 54, выдан 11.10.2013
2	86:07:0101008:9665			851	748	7		№ 59, выдан 11.12.2023
3	86:07:0101008:9749			88	88	-		№ 60, выдан 11.12.2023
4	86:07:0101008:9663			443	134	200		
5	86:07:0101008:9748			19	19	-		
Всего:				8400	1899			

Обоснование возможности установления сервитута, публичного сервитута, а также обоснование определения границ сервитута, подлежащего установлению в соответствии с законодательством РФ, представлено в разделе 4 Тома 7 настоящей документации по планировке территории.

Перечень земельных участков, в отношении которых возможно установление сервитута представлен в таблицах 3, 4.

Таблица 3 – Перечень земельных участков и земель, в отношении которых возможно установление сервитута, публичного сервитута, в соответствии с п.1 статьи 39.37 ЗК РФ.

№ п/п	Кадастровый номер ЗУ/КК	Адрес или иное описание местоположения ЗУ, в отношении которого испрашивается публичный сервитут	Перечень и адреса расположенных на таких земельных участках объектов недвижимого имущества
1	2	3	4
1	86:07:0101008:4921	Местоположение установлено относительно ориентира, расположенного за пределами участка. Почтовый адрес ориентира: Ханты-Мансийский автономный округ - Югра, Октябрьский район.	-
2	86:07:0101008	Российская Федерация, Ханты-Мансийский автономный округ - Югра, Октябрьский р-н	-
3	86:07:0000000:2643	Ханты-Мансийский автономный округ, Октябрьский район, Октябрьский Лесхоз	-
4	86:07:0101008:4920	Ханты-Мансийский автономный округ - Югра, Октябрьский район	-
5	86:07:0101008:9665	Российская Федерация, Ханты-Мансийский автономный округ - Югра, Октябрьский р-н	-
6	86:07:0101008:9749	Российская Федерация, Ханты-Мансийский автономный округ - Югра, Октябрьский район	-
7	86:07:0101008:9663	Российская Федерация, Ханты-Мансийский автономный округ - Югра, Октябрьский р-н	-
8	86:07:0101008:9748	Российская Федерация, Ханты-Мансийский автономный округ - Югра, Октябрьский район	-

Таблица 4 – Перечень земельных участков и земель, в отношении которых возможно установление сервитута, публичного сервитута, в соответствии с п.2 статьи 39.37 ЗК РФ.

№ п/п	Кадастровый номер ЗУ/КК	Адрес или иное описание местоположения ЗУ, в отношении которого испрашивается публичный сервитут	Перечень и адреса расположенных на таких земельных участках объектов недвижимого имущества
1	2	3	4
1	86:07:0101008:4921	Местоположение установлено относительно ориентира, расположенного за пределами участка. Почтовый адрес ориентира: Ханты-Мансийский автономный округ - Югра, Октябрьский район.	-
2	86:07:0101008	Российская Федерация, Ханты-Мансийский автономный округ - Югра, Октябрьский р-н	-
3	86:07:0000000:2643	Ханты-Мансийский автономный округ, Октябрьский район, Октябрьский Лесхоз	-
4	86:07:0101008:4920	Ханты-Мансийский автономный округ - Югра, Октябрьский район	-
5	86:07:0101008:9665	Российская Федерация, Ханты-Мансийский	-

		автономный округ - Югра, Октябрьский р-н	
6	86:07:0101008:9663	Российская Федерация, Ханты-Мансийский автономный округ - Югра, Октябрьский р-н	-

2. Перечень координат характерных точек образуемых земельных участков.

Перечень координат характерных точек образуемых земельных участков (частей земельных участков) представлен в таблице 5.

Координаты представлены в системе координат, используемой в государственном кадастровом учёте для районов проектирования (МСК – 86, зона 2, геодезический порядок координат).

Таблица 5 - Перечень координат характерных точек образуемых частей земельных участков и земельных участков.

Координаты границ образуемых ЗУ, чзу МСК-86 зона 2			86:07:0000000:2643:3У2(1)			17 1034600.04 2521123.67		
№	Координаты характерных точек					18 1034610.09 2521119.03		
	X	Y				19 1034606.61 2521113.06		
86:07:0101008:4921:3У1			1 1034602.20 2521115.67			20 1034606.88 2521111.90		
1	1034616.51	2521171.50	2 1034592.88 2521105.03			21 1034604.03 2521108.64		
2	1034604.21	2521155.50	3 1034598.89 2521099.84			22 1034601.94 2521105.07		
3	1034598.32	2521146.22	4 1034601.94 2521105.07			23 1034613.70 2521094.77		
4	1034601.15	2521144.29	5 1034601.35 2521105.59			6 1034621.19 2521109.56		
5	1034600.39	2521143.24	6 1034604.03 2521108.64			86:07:0101008:3У1(3)		
6	1034599.70	2521141.63	7 1034606.61 2521113.06			24 1034611.40 2521174.40		
7	1034607.38	2521153.70	8 1034605.44 2521118.02			25 1034594.08 2521149.12		
8	1034608.71	2521155.79	9 1034600.04 2521123.67			26 1034598.32 2521146.22		
9	1034620.20	2521170.40	10 1034591.28 2521127.72			27 1034604.21 2521155.50		
1	1034616.51	2521171.50	11 1034589.62 2521124.71			28 1034616.51 2521171.50		
86:07:0101008:4921/чзу1			1 1034602.20 2521115.67			24 1034611.40 2521174.40		
1	1034598.32	2521146.22	86:07:0000000:2643:3У2 (2)			86:07:0101008:3У2(1-4)		
2	1034591.00	2521134.70	12 1034588.02 2521129.23			86:07:0101008:3У2(1)		
3	1034586.70	2521126.81	13 1034582.27 2521131.88			1 1034613.70 2521094.77		
4	1034589.62	2521124.71	14 1034581.40 2521130.60			2 1034601.94 2521105.07		
5	1034592.22	2521129.42	15 1034586.70 2521126.81			3 1034598.89 2521099.84		
6	1034594.09	2521132.80	12 1034588.02 2521129.23			4 1034610.67 2521089.67		
7	1034599.70	2521141.63	86:07:0101008:3У1(1-3)			5 1034612.20 2521091.80		
8	1034600.39	2521143.24	86:07:0101008:3У1(1)			1 1034613.70 2521094.77		
9	1034601.15	2521144.29	1 1034645.88 2521150.13			86:07:0101008:3У2(2)		
1	1034598.32	2521146.22	2 1034619.09 2521119.27			6 1034606.61 2521113.06		
86:07:0000000:2643:3У1(1-2)			3 1034623.98 2521115.07			7 1034604.03 2521108.64		
86:07:0000000:2643:3У1(1)			4 1034625.11 2521117.30			8 1034606.88 2521111.90		
1	1034604.03	2521108.64	5 1034650.61 2521146.40			6 1034606.61 2521113.06		
2	1034601.35	2521105.59	1 1034645.88 2521150.13			86:07:0101008:3У2(3)		
3	1034601.94	2521105.07	86:07:0101008:3У1(2)			9 1034600.04 2521123.67		
1	1034604.03	2521108.64	6 1034621.19 2521109.56			10 1034592.22 2521129.42		
86:07:0000000:2643:3У1(2)			7 1034610.61 2521118.65			11 1034591.28 2521127.72		
4	1034610.09	2521119.03	8 1034641.16 2521153.86			9 1034600.04 2521123.67		
5	1034600.04	2521123.67	9 1034620.20 2521170.40			86:07:0101008:3У2(4)		
6	1034605.44	2521118.02	10 1034608.71 2521155.79			12 1034594.08 2521149.12		
7	1034606.61	2521113.06	11 1034607.38 2521153.70			13 1034582.27 2521131.88		
4	1034610.09	2521119.03	12 1034613.79 2521149.17			14 1034588.02 2521129.23		
86:07:0000000:2643:3У2 (1-2)			13 1034605.54 2521137.49			15 1034591.00 2521134.70		
			14 1034599.70 2521141.62			16 1034598.32 2521146.22		
			15 1034594.09 2521132.80					
			16 1034592.22 2521129.42					

3. Сведения о границах территории, применительно к которой осуществляется подготовка проекта межевания.

Подготовка проекта межевания территории осуществляется по внешним границам земельных участков, подлежащих образованию, в связи с реконструкцией этого линейного объекта.

Производство работ по объекту: «Котельная НПС «Красноленинская». Урайское УМН. Строительство» будет проходить на территории Октябрьского района Ханты-Мансийского автономного округа – Югры.

Общая испрашиваемая площадь для реализации проекта на период строительно-монтажных и демонтажных работ составляет 1,2659 га.

Площадь земельных (лесных) участков подлежащая оформлению в пользование составляет 0,2360 га, из которых 0,1872 га будут оформлены в долгосрочное пользование после завершения СМР.

Таблица 6 – Технико-экономические показатели проекта межевания территории

№ п/п	Наименование показателя	Единица измерения	Площадь. Проектное значение
1	2	3	4
1	Испрашиваемая площадь по проекту (всего):	га	1,2659
2	Исключаемые площади :		1,0299
	Земли ранее предоставленные АО «Транснефть-Сибирь»		1,0299
3	Площадь образуемых земельных участков, частей земельных участков:		0,2360
	по землям лесного фонда		0,0220
	по землям промышленности		0,2140

Перечень координат характерных точек границ территории, в отношении которой осуществляется подготовка проекта межевания, представлен в таблице 6.

Координаты представлены в системе координат, используемой в государственном кадастровом учёте для районов проектирования (МСК – 86, зона 2, геодезический порядок координат).

Таблица 6 – Перечень координат характерных точек границ территории, в отношении которой осуществляется подготовка проекта межевания

Координаты границ ПМТ МСК-86 зона 2		
№	Координаты характерных точек	
	X	Y
1	1034613.20	2521087.49
2	1034627.08	2521103.46
3	1034640.69	2521091.43
4	1034652.73	2521105.03
5	1034638.05	2521118.70
6	1034659.08	2521142.79

7	1034691.27	2521117.38
8	1034704.98	2521135.55
9	1034712.75	2521130.07
10	1034716.05	2521127.73
11	1034717.37	2521126.80
12	1034718.30	2521128.01
13	1034720.01	2521126.79
14	1034731.14	2521142.05
15	1034735.10	2521147.47
16	1034736.78	2521149.75

17	1034766.48	2521190.45
18	1034766.65	2521190.33
19	1034776.26	2521202.98
20	1034788.82	2521194.13
21	1034792.77	2521197.29
22	1034806.27	2521208.09
23	1034800.04	2521212.75
24	1034786.49	2521201.69
25	1034779.17	2521206.82
26	1034760.85	2521220.60

27	1034757.45	2521215.65
28	1034770.23	2521206.22
29	1034762.07	2521193.58
30	1034758.81	2521195.89
31	1034716.18	2521134.97
32	1034703.68	2521143.83
33	1034690.27	2521125.84
34	1034638.82	2521166.69
35	1034697.67	2521248.89
36	1034701.92	2521245.81
37	1034707.76	2521253.54
38	1034698.14	2521259.98

39	1034632.20	2521167.61
40	1034614.81	2521181.02
41	1034671.75	2521264.42
42	1034678.82	2521259.76
43	1034692.65	2521279.69
44	1034727.32	2521256.02
45	1034761.37	2521305.89
46	1034744.86	2521317.16
47	1034741.14	2521311.72
48	1034690.29	2521311.68
49	1034687.41	2521307.47
50	1034673.66	2521287.33

51	1034666.55	2521292.19
52	1034579.68	2521165.04
53	1034591.49	2521156.96
54	1034588.67	2521152.81
55	1034594.08	2521149.11
56	1034581.40	2521130.60
57	1034586.70	2521126.81
58	1034589.62	2521124.71
59	1034602.20	2521115.67
60	1034592.88	2521105.03
61	1034610.67	2521089.67
1	1034613.20	2521087.49

4. Вид разрешенного использования образуемых земельных участков, предназначенных для размещения линейных объектов и объектов капитального строительства, проектируемых в составе линейного объекта, а также существующих земельных участков, занятых линейными объектами и объектами капитального строительства, входящими в состав линейных объектов, в соответствии с проектом планировки территории.

Вид разрешенного использования образуемых земельных участков, предназначенных для размещения линейных объектов и объектов капитального строительства, проектируемых в составе линейного объекта представлен в таблице 1.

Вид разрешенного использования земельных участков образуемых их земель лесного фонда устанавливается в соответствии с требованиями статьи 25 "Лесного кодекса Российской Федерации" от 04.12.2006 N 200-ФЗ (в редакции Федерального закона от 30.12.2021 № 445-ФЗ) – строительство, реконструкция, эксплуатация линейных объектов.

В случае образования части земельного участка вид разрешенного использования исходного участка остается без изменений и вносятся изменения в характеристики такого земельного участка исходя из цели образования части земельного участка – «под реконструкцию линейного объекта».

Виды разрешенного использования земельных участков, предназначенных для размещения объектов инфраструктуры, определяются утвержденной документацией по планировке территории таких объектов инфраструктуры.

5. Информация о правообладателях земельных участков.

Правообладатели земельных участков, расположенных в границах проектируемого объекта, определены в соответствии с данными Единого государственного реестра недвижимости: выписка из Единого государственного реестра недвижимости, кадастровых планов территории (применительно к участку выполнения работ).

Таблица 8 – Сведения о правообладателях земельных участков

Кадастровый номер существующего ЗУ	Кадастровый номер единого землепользования	Вид права	Правообладатель
86:07:0000000			
86:07:0000000:2643	-	Государственная собственность	РФ
86:07:0101008			
86:07:0101008:4921	-	Публичный сервитут	АО "Связь объектов транспорта и добычи нефти"
86:07:0101008:4920	-	Аренда	АО "Транснефть - Сибирь"
86:07:0101008:9665	-	Аренда	АО "Транснефть - Сибирь"
86:07:0101008:9749	-	Аренда	АО "Транснефть - Сибирь"
86:07:0101008:9663	-	Аренда	АО "Транснефть - Сибирь"
86:07:0101008:9748	-	Аренда	АО "Транснефть - Сибирь"

6. Категория земель.

Планируемый к размещению линейный объект располагается на следующих категориях земель:

- земли промышленности, энергетики, транспорта, связи, радиовещания, телевидения, информатики, земли для обеспечения космической деятельности, земли обороны, безопасности и земли иного специального назначения;
- земли лесного фонда.

Категории земель образуемых земельных участков, предназначенных для размещения линейных объектов и объектов капитального строительства, проектируемых в составе линейного объекта представлены в таблице 1.

Размещение проектируемого объекта допускается на землях лесного фонда в соответствии со статьей 21 Лесного кодекса РФ, а так же распоряжениями Правительства РФ № 1084-р от 30.04.2022 г. И № 999-р от 23.04.2022 г., в связи с чем перевод из земель лесного фонда в земли иных категорий не требуется.

В соответствии с п.2 ст.117 Лесного кодекса РФ, в эксплуатационных лесах допускается осуществление всех видов использования лесов, предусмотренных статьей 25 настоящего Кодекса.

Сведения об отнесении земельного участка, находящегося в государственной или муниципальной собственности, к категории земель промышленности, энергетики, транспорта, связи, радиовещания, телевидения, информатики, земель для обеспечения космической деятельности, земель обороны, безопасности или земель иного специального назначения (за исключением случая, если такой земельный участок отнесен к категории земель населенных пунктов) в целях строительства, реконструкции объекта инфраструктуры вносятся в Единый государственный реестр недвижимости на основании утвержденной документации по планировке территории. При этом принятие решения о переводе земельного участка из одной категории земель в другую или об отнесении земельного участка к определенной категории земель не требуется

7. Адресные характеристики земельных участков.

Данным проектом, адресные характеристики образуемым земельным участкам не присваиваются.

Адресные характеристики земельных участков, должны однозначно описывать местоположение земельных участков как объекта кадастрового учёта. Информация об адресных характеристиках объектов кадастрового учета, а именно местоположении (адресе) земельного участка, заносится на основании правоустанавливающих документов на земельные участки, документов о межевании, документов, на основании которых вносятся изменения о местоположении (адресе) земельных участков.

Проектная документация лесного участка

г. Нягань _____ (населенный пункт) _____ (дата)

Старший отдела – участковый лесничий Октябрьского территориального отдела - лесничества
Управления лесного хозяйства и особо охраняемых природных территорий Департамента
недропользования и природных ресурсов ХМАО-Югры А.Б. Пивкин

Представитель АО «Транснефть-Сибирь» Д.Б. Соколов
действующий на основании доверенности № 72/73-н/72-2024-6-31 от 28.08.2024 г
(ф.и.о., должности и наименование организаций лиц, проводивших обследование)

провели обследование лесного участка, выбранного на основании выписки из
Государственного лесного реестра от 25.04.2025 г. № ЖУИД-001/2025-01489896
для предоставления в аренду в целях (объект):

«Котельная НПС «Красноленинская». Урайское УМН. Строительство»

вид использования лесов: строительство, реконструкция, эксплуатация линейных объектов.

При натурном обследовании уточнены материалы лесоустройства и установлено:

1. Участок расположен в Эксплуатационных лесах Октябрьского
территориального отдела - лесничества Ендырского участкового лесничества
Ендырского урочища, в квартале № 53

номер учётной записи в государственном лесном реестре: 86/06/009/2025-12/00426
Кадастровый (условный) номер земельного участка: 86:07:0000000:2643:3У1

Субъект Российской Федерации: Ханты-Мансийский автономный округ - Югра
Муниципальный район: Октябрьский

2. Лесистость муниципального района: 63,5 %.

3. Общая площадь участка: 0,0030 га,

в том числе:

га

Общая площадь – всего	В том числе									
	Лесные земли					Нелесные земли				
	Покрытые лесной растительностью, всего	В том числе покрытые лесными культурами	Лесные питомники, плантации	Непокрытые лесной растительностью	Итого	Дороги	Просеки	Болота	Другие	Итого
1	2	3	4	5	6	7	8	9	10	11
0,0030	-	-	-	-	-	-	-	-	0,0030	0,0030

4. Сведения об особо защитных участках лесов (ОЗУ), особо охраняемых природных территориях (ООПТ), зонах с особыми условиями использования территорий на проектируемом лесном участке

Наименование участкового лесничества	Наименование урочища (при наличии)	Целевое назначение (вид категории при защитных лесах)	Виды ОЗУ, наименование ООПТ, виды зон с особыми условиями использования территорий	Квартал	Выдел	Площадь (га)
1	2	3	4	5	6	7

5. Сведения об обременениях: нет

6. Количественные и качественные характеристики проектируемого лесного участка

6.1 Характеристика лесного участка

Целевое назначение лесов	Участковое лесничество о/урочище (при наличии)	Лесной квартал	Лесотаксационный выдел	Преобладающая порода	Площадь(га)/ запас древесины (куб.м)		В том числе по группам возраста древостоя (га/ куб. м)			
							Молодняки	Средневозрастные	Приспевающие	Спелые и перестойные
1	2	3	4	5	6		7	8	9	10
Эксплуатационные	Ендырское/Ендырское	53	64	-	0,003	-	Прочие земли			
Итого					0,0030	0				

6.3. Объекты лесной инфраструктуры

№ п/п	Лесничество	Участковое лесничество/ урочище (при наличии)	Лесной квартал	Лесотаксационный выдел	Наименование объекта	Единица измерения	Объем
1	2	3	4	5	6	7	8

6.4. Объекты лесного семеноводства

№ п/п	Лесничество	Участковое лесничество/ урочище (при наличии)	Лесной квартал	Лесотаксационный выдел	Наименование объекта лесного семеноводства	Единица измерения	Объем
1	2	3	4	5	6	7	8

6.5. Объекты, не связанные с созданием лесной инфраструктуры

№ п/п	Лесничество	Участковое лесничество/ урочище (при наличии)	Лесной квартал	Лесотаксационный выдел	Наименование объекта	Единица измерения	Объем
1	2	3	4	5	6	7	8

7. Участок пригоден для заявленных целей.
(пригоден или не пригоден)

8. Цели использования: всего 0,0030 га, в том числе:

вид использования лесов: строительство,
реконструкция, эксплуатация линейных объектов
площадь; 0,0030 га, из них:
защитные леса - га,
эксплуатационные леса 0,0030 га,

под объект:

«Котельная НПС «Красноленинская». Урайское УМН. Строительство»

9. При составлении проектной документации лесного участка сделаны следующие замечания и предложения (заключение территориального отдела – лесничества является обязательным пунктом):
Замечаний нет. Соблюдать правила пожарной безопасности и санитарные правила в лесах РФ, лесное законодательство РФ. Без разрешительных документов к работам не приступать.

При проведении натурного обследования проектируемого лесного участка были выявлены следующие несоответствия с материалами лесоустройства: Несоответствий нет.

Лица, проводившие обследование:

Старший отдела - участковый лесничий
Октябрьского территориального отдела –
лесничества Управления лесного хозяйства и особо
охраняемых природных территорий Департамента
недропользования и природных ресурсов ХМАО-
Югры



(подпись и печать)

А.Б. Пивкин
(Ф. И. О.)

Представитель
АО «Транснефть-Сибирь» (на основании
доверенности № 72/73-н/72-2024-6-31 от 28.08.2024)



(подпись и печать)

Д.Б. Соколов
(Ф. И. О.)

Начальник отдела – лесничий
Октябрьского территориального отдела –
лесничества Управления лесного хозяйства и особо
охраняемых природных территорий Департамента
недропользования и природных ресурсов ХМАО-
Югры

(подпись и печать)

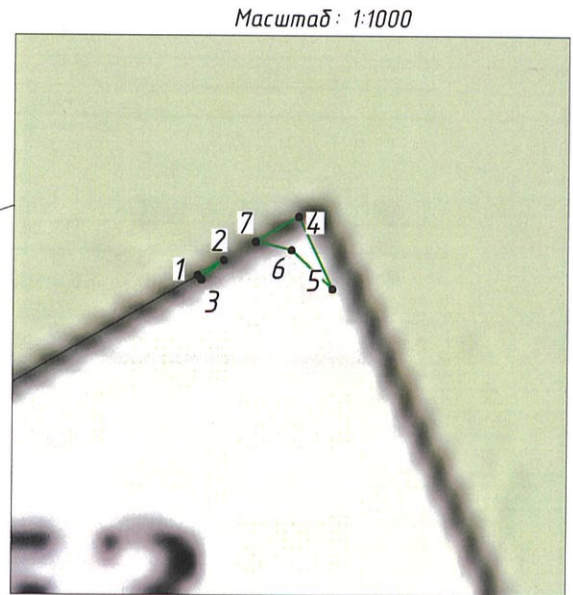
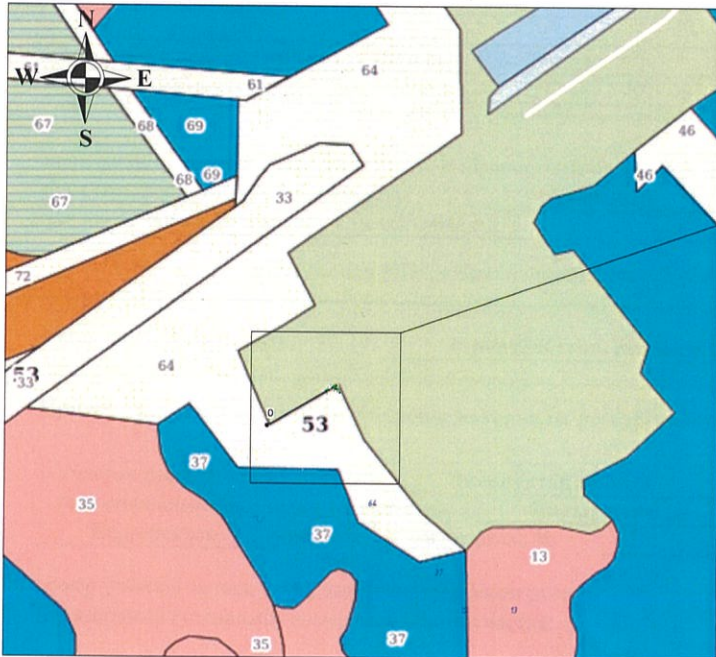
А.И. Трушин
(Ф. И. О.)

Исполнитель: Соколов Денис Борисович; тел. 8-913-841-16-78, 8-991-448-40-24; e-mail: geokondr@yandex.ru

Неотъемлемой частью является схема расположения и границы лесного участка (приложение 1). Сведения об объёме и породном составе вырубаемой древесины являются обязательным приложением к проектной документации лесного участка

Схема расположения и границ лесного участка под объект:
 «Котельная НПС «Красноленинская». Урайское УМН. Строительство»
 АО «Транснефть-Сибирь»
 Октябрьский территориальный отдел – лесничество
 Ендырское участковое лесничество
 Масштаб: 1:10 000
 Общая площадь: 0,0030 га
 (По данным инструментальной съемки)

Приложение 1
 к проектной документации
 лесного участка
 от ____ 2025 г. № ____



Данные инструментальной съемки границ лесного участка

УСЛОВНЫЕ ОБОЗНАЧЕНИЯ

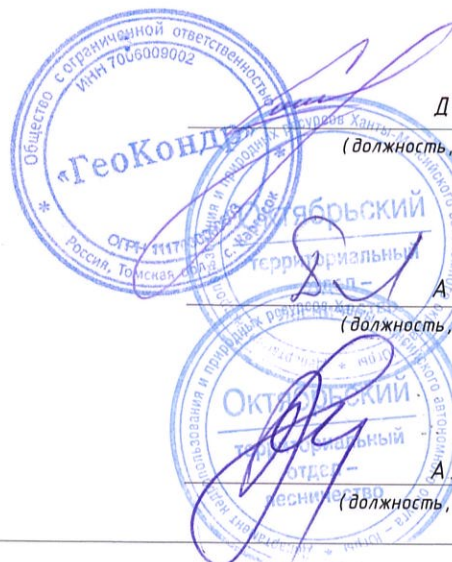
Исправляемый объект	Существующий объект	Номера кварталов	Номера выделов	Проектируемый выдел	Болота	Реки, озера, рвы
Линии электропередач	Неэлектропроводы	Газопроводы	Трассы коммуникаций	Противопожарные разрывы	Профили	Карьеры
ГРАНИЦЫ						
Область округов	Административных районов	Лесничества	Участковых лесничеств	Урочища	Границы кварталов	Исключения
Особо защитные участки лесов	Запретные полосы лесов	Защитные полосы лесов	Лесов зеленых зон	Заповедных лесных участков	Нерестозащитные полосы лесов	Орехово-промысловых зон
ДОРОГИ						
Автомобильные	Лесные	Грунтовые проселочные и полевые	Зимники	Железные	0	Линия привязки
					Точка привязки	

Номер начальной точки (столба) линии	Номер следующей точки (столба) линии	Длина линий, м*	Направление линии, румбы (азимуты), ° ' "	Координата начальной точки линии (столба) (WGS-84) геодезическая система координат	
				Долгота(X)	Широта(Y)
Привязка и контур лесосеки					
0	1	93,56	СВ:59°44'52"	66,4461376	61,7179141
1	2	4,14	СВ:59°43'26"	66,4476713	61,7183326
2	3	4,06	ЮЗ:48°46'07"	66,4477390	61,7183512
3	1	0,79	СЗ:41°13'19"	66,4476810	61,7183273
4	5	11,07	ЮВ:24°47'28"	66,4479362	61,7184050
5	6	7,82	СЗ:46°18'25"	66,4480228	61,7183146
6	7	5,09	СЗ:76°45'32"	66,4479166	61,7183633
7	4	6,91	СВ:59°43'26"	66,4478229	61,7183741

Представитель АО «Транснефть-Сибирь»
 (действующий на основании доверенности
 №72/73-н/72-2024-6-31 от 28.08.2024 г)

Старший отдела – участковый лесничий Октябрьский территориального отдела – лесничества Управления лесного хозяйства и особо охраняемых природных территорий Департамента недропользования и природных ресурсов ХМАО-Югры

Начальник отдела – лесничий Октябрьский территориального отдела – лесничества Управления лесного хозяйства и особо охраняемых природных территорий Департамента недропользования и природных ресурсов ХМАО-Югры



Д.Б. Соколов
 (должность, ФИО, подпись)

А.Б. Пивкин
 (должность, ФИО, подпись)

А.И. Трушин
 (должность, ФИО, подпись)

Проектная документация лесного участка

г. Нягань _____ (населенный пункт) _____ (дата)

Старший отдела – участковый лесничий **Октябрьского территориального отдела - лесничества**
 Управления лесного хозяйства и особо охраняемых природных территорий Департамента
 недропользования и природных ресурсов ХМАО-Югры А.Б. Пивкин

Представитель АО «Транснефть-Сибирь» Д.Б. Соколов
 действующий на основании доверенности № 72/73-н/72-2024-6-31 от 28.08.2024 г
(ф.и.о., должности и наименование организаций лиц, проводивших обследование)

провели обследование лесного участка, выбранного на основании выписки из
 Государственного лесного реестра от 25.04.2025 г. № ЖУИД-001/2025-01489896
 для предоставления в аренду в целях (объект):

«Котельная НПС «Красноленнинская». Урайское УМН. Строительство»

вид использования лесов: строительство, реконструкция, эксплуатация линейных объектов.

При натурном обследовании уточнены материалы лесоустройства и установлено:

1. Участок расположен в Эксплуатационных лесах Октябрьского
 территориального отдела - лесничества Ендырского участкового лесничества
Ендырского урочища, в квартале № 53

номер учётной записи в государственном лесном реестре: 86/06/009/2025-12/00427
 Кадастровый (условный) номер земельного участка: 86:07:0000000:2643:3У2

Субъект Российской Федерации: Ханты-Мансийский автономный округ - Югра
 Муниципальный район: Октябрьский

2. Лесистость муниципального района: 63,5 %.

3. Общая площадь участка: 0,0190 га,
 в том числе:

Общая площадь – всего	В том числе									
	Лесные земли					Нелесные земли				
	Покрытые лесной растительно стью, всего	В том числе покры- тые лесными культу рами	Лесные питомн ики, плантац ии	Непокрытые лесной растительно стью	Итого	Дороги	Просеки	Болота	Другие	Итого
1	2	3	4	5	6	7	8	9	10	11
0,0190	-	-	-	-	-	-	-	-	0,0190	0,0190

4. Сведения об особо защитных участках лесов (ОЗУ), особо охраняемых природных территориях (ООПТ), зонах с особыми условиями использования территорий на проектируемом лесном участке

Наименование участкового лесничества	Наименование урочища (при наличии)	Целевое назначение (вид категории при защитных лесах)	Виды ОЗУ, наименование ООПТ, виды зон с особыми условиями использования территорий	Квартал	Выдел	Площадь (га)
1	2	3	4	5	6	7

5. Сведения об обременениях: нет

6. Количественные и качественные характеристики проектируемого лесного участка

6.1 Характеристика лесного участка

Целевое назначение лесов	Участковое лесничество о/урочище (при наличии)	Лесной квартал	Лесотаксационный выдел	Преобладающая порода	Площадь(га)/ запас древесины (куб.м)		В том числе по группам возраста древостоя (га/ куб. м)				
							Молодняки	Средневозрастные	Приспевающие	Спелые и перестойные	
1	2	3	4	5	6		7	8	9	10	
Эксплуатационные	Ендырское/Ендырское	53	64	-	0,019	-	Прочие земли				
Итого					0,0190	0					

6.3. Объекты лесной инфраструктуры

№ п/п	Лесничество	Участковое лесничество/ урочище (при наличии)	Лесной квартал	Лесотаксационный выдел	Наименование объекта	Единица измерения	Объем
1	2	3	4	5	6	7	8

6.4. Объекты лесного семеноводства

№ п/п	Лесничество	Участковое лесничество/ урочище (при наличии)	Лесной квартал	Лесотаксационный выдел	Наименование объекта лесного семеноводства	Единица измерения	Объем
1	2	3	4	5	6	7	8

6.5. Объекты, не связанные с созданием лесной инфраструктуры

№ п/п	Лесничество	Участковое лесничество/ урочище (при наличии)	Лесной квартал	Лесотаксационный выдел	Наименование объекта	Единица измерения	Объем
1	2	3	4	5	6	7	8

7. Участок пригоден для заявленных целей.
(пригоден или не пригоден)

8. Цели использования: всего 0,0190 га, в том числе:

вид использования лесов: строительство,
реконструкция, эксплуатация линейных объектов
площадь; 0,0190 га, из них:
защитные леса - га,
эксплуатационные леса 0,0190 га,

под объект:

«Котельная НПС «Красноленинская». Урайское УМН. Строительство»

9. При составлении проектной документации лесного участка сделаны следующие замечания и предложения (заключение территориального отдела – лесничества является обязательным пунктом):
Замечаний нет. Соблюдать правила пожарной безопасности и санитарные правила в лесах РФ, лесное законодательство РФ. Без разрешительных документов к работам не приступать.

При проведении натурного обследования проектируемого лесного участка были выявлены следующие несоответствия с материалами лесоустройства: Несоответствий нет.

Лица, проводившие обследование:

Старший отдела - участковый лесничий
Октябрьского территориального отдела –
лесничества Управления лесного хозяйства и особо
охраняемых природных территорий Департамента
недропользования и природных ресурсов ХМАО-
Югры



(подпись и печать)

А.Б. Пивкин
(Ф. И. О.)

Представитель
АО «Транснефть-Сибирь» (на основании
доверенности № 72/73-н/72-2024-6-31 от 28.08.2024)



(подпись и печать)

Д.Б. Соколов
(Ф. И. О.)

Начальник отдела – лесничий
Октябрьского территориального отдела –
лесничества Управления лесного хозяйства и особо
охраняемых природных территорий Департамента
недропользования и природных ресурсов ХМАО-
Югры

(подпись и печать)

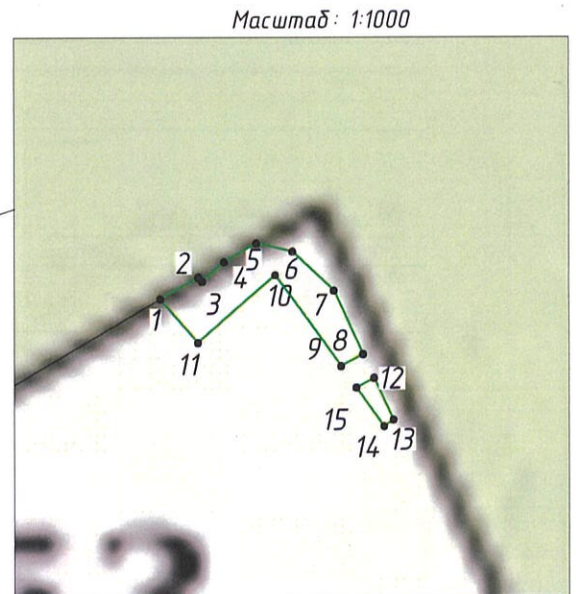
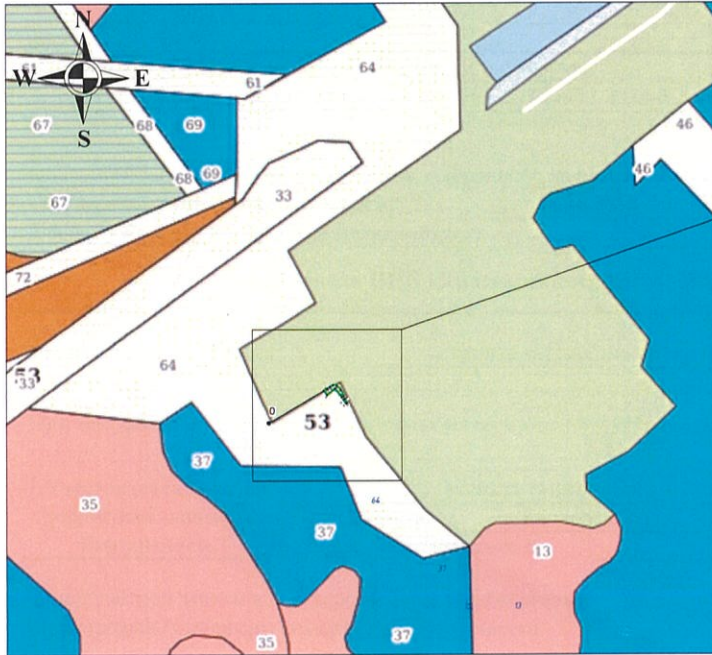
А.И. Трушин
(Ф. И. О.)

Исполнитель: Соколов Денис Борисович; тел. 8-913-841-16-78, 8-991-448-40-24; e-mail: geokondr@yandex.ru

Неотъемлемой частью является схема расположения и границы лесного участка (приложение 1). Сведения об объёме и породном составе вырубаемой древесины являются обязательным приложением к проектной документации лесного участка

Схема расположения и границ лесного участка под объект:
 «Котельная НПС «Красноленинская». Урайское УМН. Строительство»
 АО «Транснефть-Сибирь»
 Октябрьский территориальный отдел – лесничество
 Ендырское участковое лесничество
 Масштаб: 1:10 000
 Общая площадь: 0,0190 га
 (По данным инструментальной съемки)

Приложение 1
 к проектной документации
 лесного участка
 от _____. 2025 г. № _____



Данные инструментальной съемки границ лесного участка

УСЛОВНЫЕ ОБОЗНАЧЕНИЯ

Исправляемый объект	Существующий объект	Номера кварталов	Номера выделов	Проектируемый выдел	Болота	Реки озера рвы
Линии электропередач	Нефтепроводы	25	17	14	Проектируемые	Карьеры
Газопроводы	Трассы коммуникаций	Противопожарные разрывы	Проектируемые	Проектируемые	Карьеры	
ГРАНИЦЫ						
Границы округов	Административных районов	Лесничество	Участковых лесничеств	Урочища	Границы кварталов	Исключения
Особо защитные участки лесов	Защитные полосы лесов	Защитные полосы лесов	Лесов зеленых зон	Заповедных лесных участков	Нерестозащитные полосы лесов	Орехово-поямы
ДОРОГИ						
Автомобильные	Лесные	Грнзтовые проселочные и полевые	Зимники	Железные	Точка привязки	Линия привязки

Номер начальной точки (столба) линии	Номер следующей точки (столба) линии	Длина линий, м*	Направление линии, румбы (азимуты), °' "	Координата начальной точки линии (столба) (WGS-84) геодезическая система координат	
				Долгота(X)	Широта(Y)
Привязка и контур лесосеки					
0	1	60,82	СЗ:53°50'41"	66,4475720	61,7183055
1	2	6,05	СВ:59°43'26"	66,4475720	61,7183055
2	3	0,79	ЮВ:41°13'19"	66,4476713	61,7183326
3	4	4,06	СВ:48°46'07"	66,4476810	61,7183273
4	5	5,12	СВ:59°43'26"	66,4477390	61,7183512
5	6	5,09	ЮВ:76°45'32"	66,4478229	61,7183741
6	7	7,82	ЮВ:46°18'25"	66,4479166	61,7183633
7	8	9,65	ЮВ:24°47'28"	66,4480228	61,7183146
8	9	3,43	ЮЗ:61°06'19"	66,4480984	61,7182357
9	10	15,49	СЗ:35°42'23"	66,4480412	61,7182210
10	11	14,14	ЮЗ:48°47'00"	66,4478718	61,7183344
11	1	7,94	СЗ:40°48'01"	66,4476695	61,7182513
12	13	6,32	ЮВ:24°47'28"	66,4481265	61,7182064
13	14	1,55	ЮЗ:55°35'29"	66,4481760	61,7181547
14	15	6,51	СЗ:35°33'46"	66,4481517	61,7181469
15	12	2,75	СВ:61°23'57"	66,4480806	61,7181947

Представитель АО «Транснефть-Сибирь»
 (действующий на основании доверенности
 №72/73-н/72-2024-6-31 от 28.08.2024 г.)

Старший отдела – участковый лесничий Октябрьский
 территориального отдела – лесничества Управления
 лесного хозяйства и особо охраняемых природных
 территорий Департамента недропользования и
 природных ресурсов ХМАО-Югры

Начальник отдела – лесничий Октябрьский
 территориального отдела – лесничества Управления
 лесного хозяйства и особо охраняемых природных
 территорий Департамента недропользования и
 природных ресурсов ХМАО-Югры

Общество с ограниченной ответственностью
 «ГеоКондо»
 ОГРН 1117006009002
 Россия, Томская обл., с. Колосово

Октябрьский территориальный отдел – лесничество
 А.И. Трушин
 (должность, ФИО, подпись)

Д.Б. Соколов
 (должность, ФИО, подпись)

А.Б. Пивкин
 (должность, ФИО, подпись)