

ГРАФИЧЕСКОЕ ОПИСАНИЕ
местоположения границ публичного сервитута

**Публичный сервитут для использования земель и земельных участков в целях
реконструкции и эксплуатации нефтепровода федерального значения
«Котельная НПС «Красноленинская». Урайское УМН.
Строительство»**

(наименование объекта, местоположение границ которого описано (далее - объект))

Раздел 1

Сведения об объекте

№ п/п	Характеристики объекта	Описание характеристик
1	2	3
1.	Местоположение объекта	Ханты-Мансийский автономный округ - Югра, район Октябрьский
2.	Площадь объекта +/- величина погрешности определения площади (Р +/- Дельта Р)	10272 +/- 35 м ²
3.	Иные характеристики объекта	Установление публичного сервитута в соответствии с п.1 ст. 39.37 ЗК РФ, в пользу Акционерного общества «Транснефть -Сибирь» сроком на 10 лет, для строительства и эксплуатации объекта трубопроводного транспорта федерального значения «Котельная НПС «Красноленинская». Урайское УМН. Строительство». Владелец публичного сервитута: АО «Транснефть - Сибирь» (ИНН:7201000726, ОГРН: 7027200789220, телефон: +7 (3452) 32-27-10, почтовый адрес: 625027, Тюменская область, г. Тюмень, ул. Республики, дом 139, e-mail: info@tmn.transneft.ru)

Раздел 2**Сведения о местоположении границ объекта**

1. Система координат МСК-86, зона 2

2. Сведения о характерных точках границ объекта

Обозначение характерных точек границ	Координаты, м		Метод определения координат характерной точки	Средняя квадратическая погрешность положения характерной точки (Mt), м	Описание обозначения точки на местности (при наличии)
	X	Y			
1	2	3	4	5	6
1	1034613.70	2521094.77	Аналитический метод	0.10	Закрепление отсутствует
2	1034622.16	2521106.21	Аналитический метод	0.10	Закрепление отсутствует
3	1034621.52	2521106.84	Аналитический метод	0.10	Закрепление отсутствует
4	1034622.25	2521107.71	Аналитический метод	0.10	Закрепление отсутствует
5	1034627.08	2521103.46	Аналитический метод	0.10	Закрепление отсутствует
6	1034632.45	2521098.72	Аналитический метод	0.10	Закрепление отсутствует
7	1034633.47	2521099.85	Аналитический метод	0.10	Закрепление отсутствует
8	1034637.14	2521096.67	Аналитический метод	0.10	Закрепление отсутствует
9	1034643.80	2521104.21	Аналитический метод	0.10	Закрепление отсутствует
10	1034642.13	2521105.41	Аналитический метод	0.10	Закрепление отсутствует
11	1034628.32	2521118.13	Аналитический метод	0.10	Закрепление отсутствует
12	1034646.74	2521139.43	Аналитический метод	0.10	Закрепление отсутствует
13	1034645.52	2521140.59	Аналитический метод	0.10	Закрепление отсутствует
14	1034650.61	2521146.40	Аналитический метод	0.10	Закрепление отсутствует
15	1034645.44	2521150.48	Аналитический метод	0.10	Закрепление отсутствует
16	1034647.10	2521152.38	Аналитический метод	0.10	Закрепление отсутствует
17	1034659.08	2521142.79	Аналитический метод	0.10	Закрепление отсутствует
18	1034691.27	2521117.38	Аналитический метод	0.10	Закрепление отсутствует
19	1034704.98	2521135.55	Аналитический метод	0.10	Закрепление отсутствует
20	1034712.75	2521130.07	Аналитический метод	0.10	Закрепление отсутствует
21	1034716.05	2521127.73	Аналитический метод	0.10	Закрепление отсутствует
22	1034717.37	2521126.80	Аналитический метод	0.10	Закрепление отсутствует

2. Сведения о характерных точках границ объекта					
Обозначение характерных точек границ	Координаты, м		Метод определения координат характерной точки	Средняя квадратическая погрешность положения характерной точки (Mt), м	Описание обозначения точки на местности (при наличии)
	X	Y			
1	2	3	4	5	6
23	1034718.30	2521128.01	Аналитический метод	0.10	Закрепление отсутствует
24	1034720.01	2521126.79	Аналитический метод	0.10	Закрепление отсутствует
25	1034731.14	2521142.05	Аналитический метод	0.10	Закрепление отсутствует
26	1034735.10	2521147.47	Аналитический метод	0.10	Закрепление отсутствует
27	1034736.78	2521149.75	Аналитический метод	0.10	Закрепление отсутствует
28	1034766.48	2521190.45	Аналитический метод	0.10	Закрепление отсутствует
29	1034766.65	2521190.33	Аналитический метод	0.10	Закрепление отсутствует
30	1034776.26	2521202.98	Аналитический метод	0.10	Закрепление отсутствует
31	1034787.73	2521194.90	Аналитический метод	0.10	Закрепление отсутствует
32	1034804.93	2521209.09	Аналитический метод	0.10	Закрепление отсутствует
33	1034800.04	2521212.75	Аналитический метод	0.10	Закрепление отсутствует
34	1034786.49	2521201.69	Аналитический метод	0.10	Закрепление отсутствует
35	1034779.17	2521206.82	Аналитический метод	0.10	Закрепление отсутствует
36	1034763.14	2521218.88	Аналитический метод	0.10	Закрепление отсутствует
37	1034759.87	2521213.86	Аналитический метод	0.10	Закрепление отсутствует
38	1034770.23	2521206.22	Аналитический метод	0.10	Закрепление отсутствует
39	1034762.07	2521193.58	Аналитический метод	0.10	Закрепление отсутствует
40	1034761.31	2521194.12	Аналитический метод	0.10	Закрепление отсутствует
41	1034718.06	2521133.63	Аналитический метод	0.10	Закрепление отсутствует
42	1034716.18	2521134.97	Аналитический метод	0.10	Закрепление отсутствует
43	1034703.68	2521143.83	Аналитический метод	0.10	Закрепление отсутствует
44	1034690.27	2521125.84	Аналитический метод	0.10	Закрепление отсутствует
45	1034638.82	2521166.69	Аналитический метод	0.10	Закрепление отсутствует
46	1034697.67	2521248.89	Аналитический метод	0.10	Закрепление отсутствует
47	1034700.75	2521246.66	Аналитический метод	0.10	Закрепление отсутствует

2. Сведения о характерных точках границ объекта					
Обозначение характерных точек границ	Координаты, м		Метод определения координат характерной точки	Средняя квадратическая погрешность положения характерной точки (Mt), м	Описание обозначения точки на местности (при наличии)
	X	Y			
1	2	3	4	5	6
48	1034705.24	2521252.67	Аналитический метод	0.10	Закрепление отсутствует
49	1034700.40	2521256.22	Аналитический метод	0.10	Закрепление отсутствует
50	1034698.89	2521254.18	Аналитический метод	0.10	Закрепление отсутствует
51	1034695.65	2521256.49	Аналитический метод	0.10	Закрепление отсутствует
52	1034632.20	2521167.61	Аналитический метод	0.10	Закрепление отсутствует
53	1034630.54	2521165.48	Аналитический метод	0.10	Закрепление отсутствует
54	1034642.42	2521156.23	Аналитический метод	0.10	Закрепление отсутствует
55	1034640.68	2521154.24	Аналитический метод	0.10	Закрепление отсутствует
56	1034620.20	2521170.40	Аналитический метод	0.10	Закрепление отсутствует
57	1034616.51	2521171.50	Аналитический метод	0.10	Закрепление отсутствует
58	1034610.60	2521174.86	Аналитический метод	0.10	Закрепление отсутствует
59	1034614.81	2521181.02	Аналитический метод	0.10	Закрепление отсутствует
60	1034671.75	2521264.42	Аналитический метод	0.10	Закрепление отсутствует
61	1034678.82	2521259.76	Аналитический метод	0.10	Закрепление отсутствует
62	1034692.65	2521279.69	Аналитический метод	0.10	Закрепление отсутствует
63	1034727.32	2521256.02	Аналитический метод	0.10	Закрепление отсутствует
64	1034761.37	2521305.89	Аналитический метод	0.10	Закрепление отсутствует
65	1034744.86	2521317.16	Аналитический метод	0.10	Закрепление отсутствует
66	1034741.14	2521311.72	Аналитический метод	0.10	Закрепление отсутствует
67	1034722.08	2521283.79	Аналитический метод	0.10	Закрепление отсутствует
68	1034687.41	2521307.47	Аналитический метод	0.10	Закрепление отсутствует
69	1034673.66	2521287.33	Аналитический метод	0.10	Закрепление отсутствует
70	1034666.55	2521292.19	Аналитический метод	0.10	Закрепление отсутствует
71	1034579.68	2521165.04	Аналитический метод	0.10	Закрепление отсутствует
72	1034591.49	2521156.96	Аналитический метод	0.10	Закрепление отсутствует

2. Сведения о характерных точках границ объекта

Обозначение характерных точек границ	Координаты, м		Метод определения координат характерной точки	Средняя квадратическая погрешность положения характерной точки (Mt), м	Описание обозначения точки на местности (при наличии)
	X	Y			
1	2	3	4	5	6
73	1034588.67	2521152.81	Аналитический метод	0.10	Закрепление отсутствует
74	1034601.15	2521144.29	Аналитический метод	0.10	Закрепление отсутствует
75	1034600.38	2521143.24	Аналитический метод	0.10	Закрепление отсутствует
76	1034599.70	2521141.62	Аналитический метод	0.10	Закрепление отсутствует
77	1034594.09	2521132.80	Аналитический метод	0.10	Закрепление отсутствует
78	1034592.22	2521129.42	Аналитический метод	0.10	Закрепление отсутствует
79	1034600.04	2521123.67	Аналитический метод	0.10	Закрепление отсутствует
80	1034605.44	2521118.02	Аналитический метод	0.10	Закрепление отсутствует
81	1034606.88	2521111.90	Аналитический метод	0.10	Закрепление отсутствует
82	1034601.35	2521105.59	Аналитический метод	0.10	Закрепление отсутствует
1	1034613.70	2521094.77	Аналитический метод	0.10	Закрепление отсутствует

3. Сведения о характерных точках части (частей) границы объекта

Обозначение характерных точек части границы	Координаты, м		Метод определения координат характерной точки	Средняя квадратическая погрешность положения характерной точки (Mt), м	Описание обозначения точки на местности (при наличии)
	X	Y			
1	2	3	4	5	6
-	-	-	-	-	-

Раздел 3

Сведения о местоположении измененных (уточненных) границ объекта

1. Система координат -

2. Сведения о характерных точках границ объекта

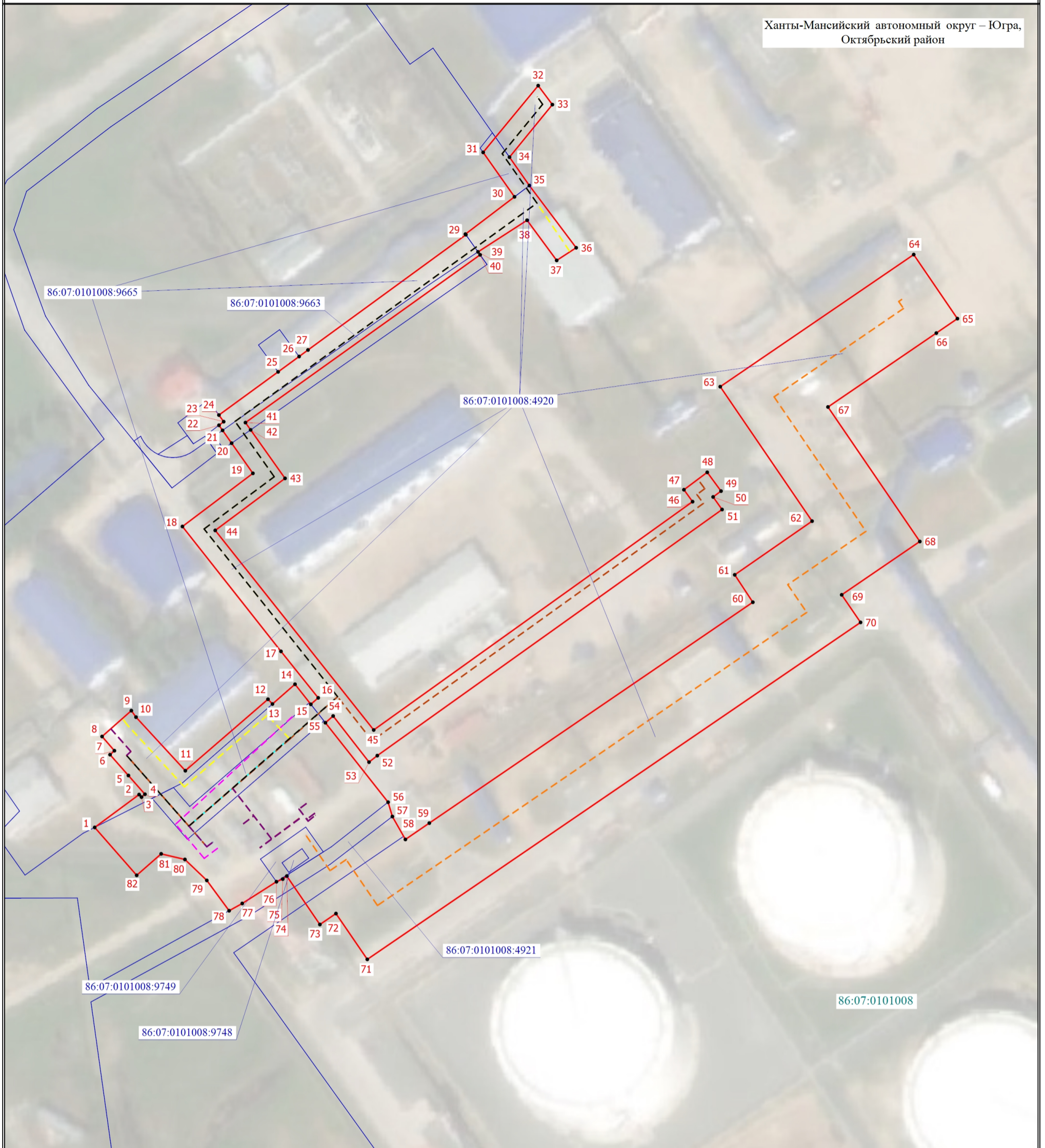
Обозначение характерных точек границ	Существующие координаты, м		Измененные (уточненные) координаты, м		Метод определения координат характерной точки	Средняя квадратическая погрешность положения характерной точки (Mt), м	Описание обозначения точки на местности (при наличии)
	X	Y	X	Y			
1	2	3	4	5	6	7	8
-	-	-	-	-	-	-	

3. Сведения о характерных точках части (частей) границы объекта

Обозначение характерных точек части границы	Существующие координаты, м		Измененные (уточненные) координаты, м		Метод определения координат характерной точки	Средняя квадратическая погрешность положения характерной точки (Mt), м	Описание обозначения точки на местности (при наличии)
	X	Y	X	Y			
1	2	3	4	5	6	7	8
-	-	-	-	-	-	-	

Схема расположения границ публичного сервитута

Ханты-Мансийский автономный округ – Югра,
Октябрьский район



Масштаб 1:1000

Условные обозначения

- | | | | |
|---|--|--|---|
| — | - Проектная граница публичного сервитута | — | - Граница кадастрового квартала |
| ● | - Характерная точка проектной границы публичного сервитута | 86:07:0101008 | - Номер кадастрового квартала |
| 1 | - Обозначение характерной точки проектной границы публичного сервитута | — | - Граница земельного участка, в отношении которого испрашивается публичный сервитут |
| — | - Установленные границы административно-территориального образования | 86:07:0101008:4920 | - Кадастровый номер земельного участка, в отношении которого испрашивается публичный сервитут |
| - - - | - Ось проектируемой сети водопровода | - - - | - Ось проектируемой сети канализации |
| - - - | - Ось проектируемой сети связи | - - - | - Ось проектируемых тепловых сетей |
| - - - | - Ось проектируемого трубопроводного транспорта | - - - | - Ось проектируемого надземного электрокабеля |