

ОПИСАНИЕ ГРАНИЦ ПУБЛИЧНОГО СЕРВИТУТА

Публичный сервитут в целях строительства и эксплуатации объекта электросетевого хозяйства регионального значения «ВЛ 110 кВ отпайка от ВЛ 110 кВ Краснотенинская – Рогожниковская-1,2 для технологического присоединения ММПС 110/35 кВ АО «РН-Няганьнефтегаз»

(наименование объекта, местоположение границ которого описано (далее - объект))

Раздел 1

Сведения об объекте

№ п/п	Характеристики объекта	Описание характеристик
1	2	3
1.	Местоположение объекта	Ханты-Мансийский автономный округ - Югра, район Октябрьский
2.	Площадь объекта +/- величина погрешности определения площади (P +/- Дельта P)	2414 +/- 17 м ²
3.	Иные характеристики объекта	Публичный сервитут в целях строительства и эксплуатации объекта электросетевого хозяйства регионального значения «ВЛ 110 кВ отпайка от ВЛ 110 кВ Краснотенинская – Рогожниковская-1,2 для технологического присоединения ММПС 110/35 кВ АО «РН-Няганьнефтегаз». Публичный сервитут устанавливается сроком на 49 лет. Обладатель публичного сервитута: Акционерное общество «Россети Тюмень» (ИНН 8602060185, ОГРН 1028600587399). Юридический адрес: 628408, Ханты-Мансийский Автономный округ - Югра, город Сургут, Университетская ул., д. 4, тел. +7 (3462) 77-66-66, e-mail: office@te.ru

Раздел 2

Сведения о местоположении границ объекта

1. Система координат МСК-86, зона 2

2. Сведения о характерных точках границ объекта

Обозначение характерных точек границ	Координаты, м		Метод определения координат характерной точки	Средняя квадратическая погрешность положения характерной точки (Mt), м	Описание обозначения точки на местности (при наличии)
	X	Y			
1	2	3	4	5	6
1	1047505.68	2527594.94	Аналитический метод	0.10	-
2	1047490.15	2527650.08	Аналитический метод	0.10	-
3	1047472.48	2527632.47	Аналитический метод	0.10	-
4	1047488.25	2527577.56	Аналитический метод	0.10	-
1	1047505.68	2527594.94	Аналитический метод	0.10	-
5	1047437.93	2527527.41	Аналитический метод	0.10	-
6	1047455.17	2527544.60	Аналитический метод	0.10	-
7	1047439.67	2527599.75	Аналитический метод	0.10	-
8	1047423.57	2527583.71	Аналитический метод	0.10	-
9	1047425.78	2527575.33	Аналитический метод	0.10	-
5	1047437.93	2527527.41	Аналитический метод	0.10	-

3. Сведения о характерных точках части (частей) границы объекта

Обозначение характерных точек части границы	Координаты, м		Метод определения координат характерной точки	Средняя квадратическая погрешность положения характерной точки (Mt), м	Описание обозначения точки на местности (при наличии)
	X	Y			
1	2	3	4	5	6
-	-	-	-	-	-

Раздел 3

Сведения о местоположении измененных (уточненных) границ объекта

1. Система координат -

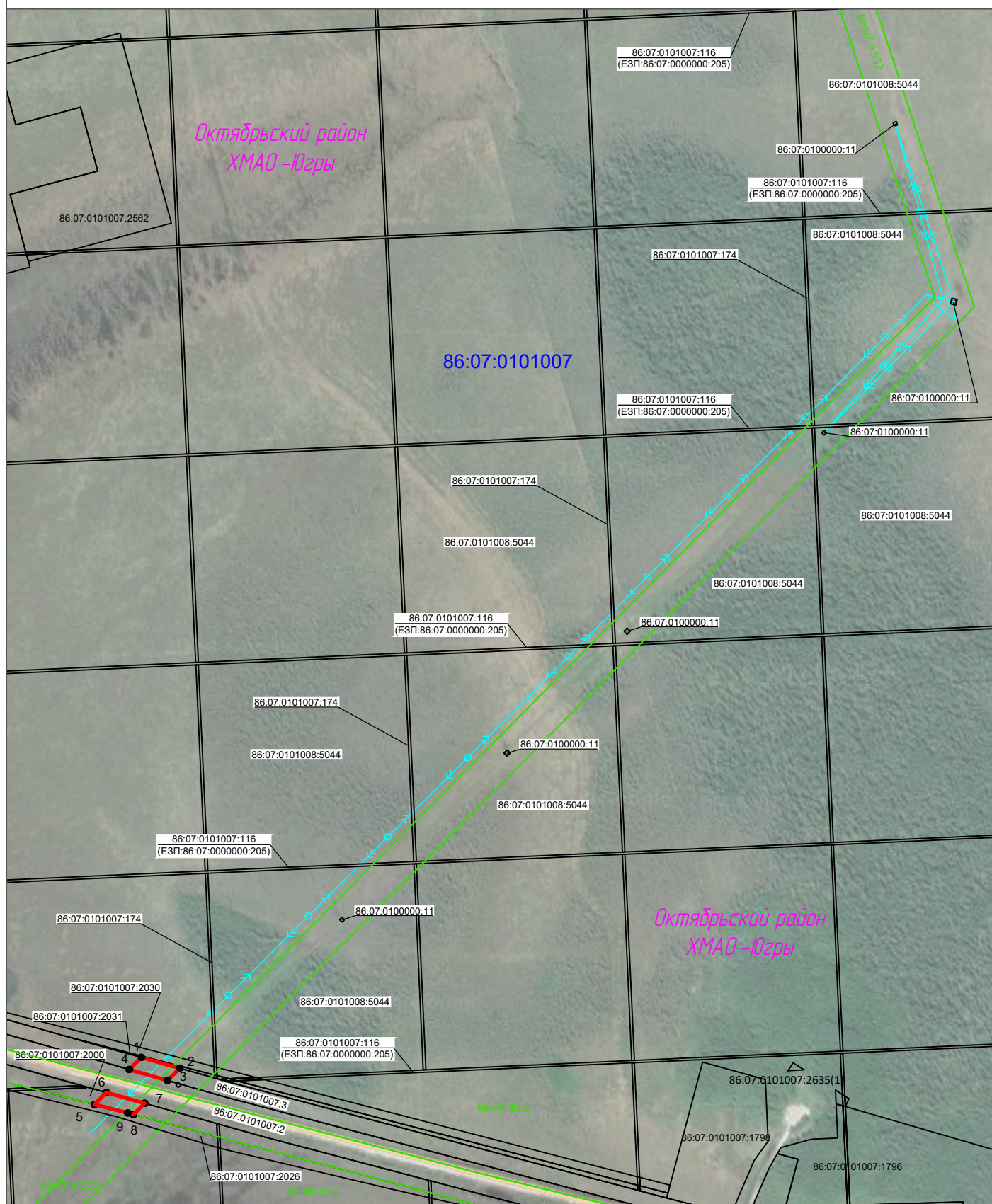
2. Сведения о характерных точках границ объекта

Обозначение характерных точек границ	Существующие координаты, м		Измененные (уточненные) координаты, м		Метод определения координат характерной точки	Средняя квадратическая погрешность положения характерной точки (Mt), м	Описание обозначения точки на местности (при наличии)
	X	Y	X	Y			
1	2	3	4	5	6	7	8
-	-	-	-	-	-	-	

3. Сведения о характерных точках части (частей) границы объекта

Обозначение характерных точек части границы	Существующие координаты, м		Измененные (уточненные) координаты, м		Метод определения координат характерной точки	Средняя квадратическая погрешность положения характерной точки (Mt), м	Описание обозначения точки на местности (при наличии)
	X	Y	X	Y			
1	2	3	4	5	6	7	8
-	-	-	-	-	-	-	

СХЕМА РАСПОЛОЖЕНИЯ ГРАНИЦ ПУБЛИЧНОГО СЕРВИТУТА



ИСПОЛЬЗУЕМЫЕ УСЛОВНЫЕ ЗНАКИ И ОБОЗНАЧЕНИЯ:

Масштаб 1:15000

- проектные границы публичного сервитута
- 1 - характерные точки границ публичного сервитута
- ←→←→←→ - проектное местоположение инженерного сооружения (ВЛ 110 кВ отпайка от ВЛ 110 кВ Красноленинская-Рогожниковская-1,2)
- 86:07:0101007 - обозначение кадастрового квартала
- часть границы, сведения ЕГРН о которой позволяют однозначно определить ее положение на местности
- 86:07:0101007:2026 - кадастровый номер земельного участка
- 86:07-6.532 - зона с особыми условиями использования территории, сведения о которых содержатся в ЕГРН
- Октябрьский район
ХМАО – Югры - наименование Муниципального образования