

ГРАФИЧЕСКОЕ ОПИСАНИЕ

местоположения границ населенных пунктов, территориальных зон, особо охраняемых природных территорий, зон с особыми условиями использования территории

Публичный сервитут в целях эксплуатации объекта электросетевого хозяйства – сооружение «вл-110 кв октябрьская –
кода – 1,2»

(наименование объекта, местоположение границ которого описано (далее - объект)

Раздел 1

Сведения об объекте		
№ п/п	Характеристики объекта	Описание характеристик
1	2	3
1	Местоположение объекта	Ханты-Мансийский Автономный округ - Югра автономный округ, Октябрьский р-н
2	Площадь объекта \pm величина погрешности определения площади ($P \pm \Delta P$), м ²	705734 \pm 294
3	Иные характеристики объекта	<p>1. Публичный сервитут в целях эксплуатации объекта электросетевого хозяйства – сооружение «вл-110 кв октябрьская – кода – 1,2»</p> <p>2. Цель установления публичного сервитута: Размещение объектов электросетевого хозяйства, тепловых сетей, водопроводных сетей, сетей водоотведения, линий и сооружений связи, линейных объектов системы газоснабжения, нефтепроводов и нефтепродуктопроводов, их неотъемлемых технологических частей, если указанные объекты являются объектами федерального, регионального или местного значения, либо необходимы для организации электро-, газо-, тепло-, водоснабжения населения и водоотведения, подключения (технологического присоединения) к сетям инженерно-технического обеспечения, либо переносятся в связи с изъятием земельных участков, на которых они ранее располагались, для государственных или муниципальных нужд (далее также - инженерные сооружения)</p> <p>3. Срок публичного сервитута: Продолжительность: 49 лет</p> <p>4. Описание иной цели: Публичный сервитут устанавливается в отношении земель и земельных участков в целях, предусмотренных частью 1 ст. 39.37 Земельного кодекса Российской Федерации в целях эксплуатации объекта электросетевого хозяйства – сооружение «вл-110 кв октябрьская – кода – 1,2»</p>

Раздел 2

Сведения о местоположении границ объекта					
1. Система координат МСК-86, зона 2					
2. Сведения о характерных точках границ объекта					
Обозначение характерных точек границ	Координаты, м		Метод определения координат характерной точки	Средняя квадратическая погрешность положения характерной точки (Mt), м	Описание обозначения точки на местности (при наличии)
	X	Y			

Сведения о местоположении границ объекта					
1. Система координат МСК-86, зона 2					
2. Сведения о характерных точках границ объекта					
Обозначение характерных точек границ	Координаты, м		Метод определения координат характерной точки	Средняя квадратическая погрешность положения характерной точки (Mt), м	Описание обозначения точки на местности (при наличии)
	X	Y			
1	2	3	4	5	6
1	1127786.05	2495179.86	Аналитический метод	0.1	Закрепление отсутствует
2	1127750.77	2495201.74	Аналитический метод	0.1	Закрепление отсутствует
3	1127746.13	2495233.38	Аналитический метод	0.1	Закрепление отсутствует
4	1127831.42	2495335.10	Аналитический метод	0.1	Закрепление отсутствует
5	1127927.23	2495448.03	Аналитический метод	0.1	Закрепление отсутствует
6	1127929.30	2495450.97	Аналитический метод	0.1	Закрепление отсутствует
7	1127931.98	2495460.75	Аналитический метод	0.1	Закрепление отсутствует
8	1127932.87	2495542.66	Аналитический метод	0.1	Закрепление отсутствует
9	1127930.19	2495552.88	Аналитический метод	0.1	Закрепление отсутствует
10	1127921.92	2495560.72	Аналитический метод	0.1	Закрепление отсутствует
11	1127852.01	2495596.19	Аналитический метод	0.1	Закрепление отсутствует
12	1127851.95	2495596.22	Аналитический метод	0.1	Закрепление отсутствует
13	1127739.91	2495652.56	Аналитический метод	0.1	Закрепление отсутствует
14	1127448.45	2495800.09	Аналитический метод	0.1	Закрепление отсутствует
15	1127125.99	2495963.28	Аналитический метод	0.1	Закрепление отсутствует
16	1126911.21	2496071.97	Аналитический метод	0.1	Закрепление отсутствует
17	1126675.20	2496190.96	Аналитический метод	0.1	Закрепление отсутствует
18	1126443.16	2496307.95	Аналитический метод	0.1	Закрепление отсутствует
19	1126209.78	2496425.76	Аналитический метод	0.1	Закрепление отсутствует
20	1125988.41	2496537.65	Аналитический метод	0.1	Закрепление отсутствует
21	1125761.34	2496652.45	Аналитический метод	0.1	Закрепление отсутствует
22	1125752.32	2496654.60	Аналитический метод	0.1	Закрепление отсутствует
23	1125746.14	2496653.62	Аналитический метод	0.1	Закрепление отсутствует
24	1125548.67	2496589.48	Аналитический метод	0.1	Закрепление отсутствует
25	1125305.39	2496510.77	Аналитический метод	0.1	Закрепление отсутствует

Сведения о местоположении границ объекта					
1. Система координат МСК-86, зона 2					
2. Сведения о характерных точках границ объекта					
Обозначение характерных точек границ	Координаты, м		Метод определения координат характерной точки	Средняя квадратическая погрешность положения характерной точки (Mt), м	Описание обозначения точки на местности (при наличии)
	X	Y			
26	1125058.99	2496430.93	Аналитический метод	0.1	Закрепление отсутствует
27	1124807.84	2496349.38	Аналитический метод	0.1	Закрепление отсутствует
28	1124485.03	2496244.43	Аналитический метод	0.1	Закрепление отсутствует
29	1124218.72	2496157.26	Аналитический метод	0.1	Закрепление отсутствует
30	1124053.60	2496103.77	Аналитический метод	0.1	Закрепление отсутствует
31	1124042.44	2496094.74	Аналитический метод	0.1	Закрепление отсутствует
32	1124040.65	2496090.65	Аналитический метод	0.1	Закрепление отсутствует
33	1123987.11	2495917.47	Аналитический метод	0.1	Закрепление отсутствует
34	1123893.30	2495614.67	Аналитический метод	0.1	Закрепление отсутствует
35	1123835.54	2495428.97	Аналитический метод	0.1	Закрепление отсутствует
36	1123740.15	2495121.08	Аналитический метод	0.1	Закрепление отсутствует
37	1123645.54	2494816.53	Аналитический метод	0.1	Закрепление отсутствует
38	1123596.74	2494659.83	Аналитический метод	0.1	Закрепление отсутствует
39	1123552.39	2494517.68	Аналитический метод	0.1	Закрепление отсутствует
40	1123426.78	2494467.62	Аналитический метод	0.1	Закрепление отсутствует
41	1123325.82	2494561.11	Аналитический метод	0.1	Закрепление отсутствует
42	1123325.81	2494561.11	Аналитический метод	0.1	Закрепление отсутствует
43	1123223.15	2494656.04	Аналитический метод	0.1	Закрепление отсутствует
44	1123050.65	2494815.52	Аналитический метод	0.1	Закрепление отсутствует
45	1122794.87	2495051.77	Аналитический метод	0.1	Закрепление отсутствует
46	1122606.23	2495226.63	Аналитический метод	0.1	Закрепление отсутствует
47	1122415.44	2495403.04	Аналитический метод	0.1	Закрепление отсутствует
48	1122174.47	2495625.71	Аналитический метод	0.1	Закрепление отсутствует
49	1122023.57	2495765.60	Аналитический метод	0.1	Закрепление отсутствует
50	1121850.04	2495925.65	Аналитический метод	0.1	Закрепление отсутствует
51	1121672.53	2496090.19	Аналитический метод	0.1	Закрепление

Сведения о местоположении границ объекта					
1. Система координат МСК-86, зона 2					
2. Сведения о характерных точках границ объекта					
Обозначение характерных точек границ	Координаты, м		Метод определения координат характерной точки	Средняя квадратическая погрешность положения характерной точки (Mt), м	Описание обозначения точки на местности (при наличии)
	X	Y			
					отсутствует
52	1121435.82	2496309.06	Аналитический метод	0.1	Закрепление отсутствует
53	1121306.08	2496429.51	Аналитический метод	0.1	Закрепление отсутствует
54	1121040.19	2496675.57	Аналитический метод	0.1	Закрепление отсутствует
55	1120849.75	2496851.92	Аналитический метод	0.1	Закрепление отсутствует
56	1120637.55	2497047.79	Аналитический метод	0.1	Закрепление отсутствует
57	1120381.39	2497283.49	Аналитический метод	0.1	Закрепление отсутствует
58	1120202.74	2497448.23	Аналитический метод	0.1	Закрепление отсутствует
59	1120035.91	2497602.60	Аналитический метод	0.1	Закрепление отсутствует
60	1119854.93	2497770.16	Аналитический метод	0.1	Закрепление отсутствует
61	1119624.93	2497983.20	Аналитический метод	0.1	Закрепление отсутствует
62	1119375.23	2498214.38	Аналитический метод	0.1	Закрепление отсутствует
63	1119108.95	2498461.19	Аналитический метод	0.1	Закрепление отсутствует
64	1118917.03	2498638.64	Аналитический метод	0.1	Закрепление отсутствует
65	1118723.13	2498817.91	Аналитический метод	0.1	Закрепление отсутствует
66	1118491.63	2499032.13	Аналитический метод	0.1	Закрепление отсутствует
67	1118301.62	2499207.51	Аналитический метод	0.1	Закрепление отсутствует
68	1118100.29	2499393.50	Аналитический метод	0.1	Закрепление отсутствует
69	1117911.12	2499568.29	Аналитический метод	0.1	Закрепление отсутствует
70	1117713.66	2499846.51	Аналитический метод	0.1	Закрепление отсутствует
71	1117546.17	2500084.01	Аналитический метод	0.1	Закрепление отсутствует
72	1117529.83	2500092.48	Аналитический метод	0.1	Закрепление отсутствует
73	1117518.65	2500098.45	Аналитический метод	0.1	Закрепление отсутствует
74	1117508.65	2500101.13	Аналитический метод	0.1	Закрепление отсутствует
75	1117492.56	2500103.41	Аналитический метод	0.1	Закрепление отсутствует
76	1117485.10	2500057.29	Аналитический метод	0.1	Закрепление отсутствует

Сведения о местоположении границ объекта					
1. Система координат МСК-86, зона 2					
2. Сведения о характерных точках границ объекта					
Обозначение характерных точек границ	Координаты, м		Метод определения координат характерной точки	Средняя квадратическая погрешность положения характерной точки (Mt), м	Описание обозначения точки на местности (при наличии)
	X	Y			
77	1117510.66	2500048.49	Аналитический метод	0.1	Закрепление отсутствует
78	1117674.54	2499818.69	Аналитический метод	0.1	Закрепление отсутствует
79	1117874.78	2499536.76	Аналитический метод	0.1	Закрепление отсутствует
80	1117875.33	2499536.14	Аналитический метод	0.1	Закрепление отсутствует
81	1117876.72	2499534.72	Аналитический метод	0.1	Закрепление отсутствует
82	1118067.73	2499358.24	Аналитический метод	0.1	Закрепление отсутствует
83	1118269.06	2499172.24	Аналитический метод	0.1	Закрепление отсутствует
84	1118459.05	2498996.88	Аналитический метод	0.1	Закрепление отсутствует
85	1118603.60	2498863.12	Аналитический метод	0.1	Закрепление отсутствует
86	1118633.62	2498838.08	Аналитический метод	0.1	Закрепление отсутствует
87	1118643.20	2498826.47	Аналитический метод	0.1	Закрепление отсутствует
88	1118690.53	2498782.67	Аналитический метод	0.1	Закрепление отсутствует
89	1118884.43	2498603.39	Аналитический метод	0.1	Закрепление отсутствует
90	1119076.31	2498425.98	Аналитический метод	0.1	Закрепление отсутствует
91	1119342.61	2498179.16	Аналитический метод	0.1	Закрепление отсутствует
92	1119592.28	2497948.02	Аналитический метод	0.1	Закрепление отсутствует
93	1119822.31	2497734.96	Аналитический метод	0.1	Закрепление отсутствует
94	1120003.30	2497567.36	Аналитический метод	0.1	Закрепление отсутствует
95	1120170.19	2497412.96	Аналитический метод	0.1	Закрепление отсутствует
96	1120348.86	2497248.20	Аналитический метод	0.1	Закрепление отсутствует
97	1120605.04	2497012.48	Аналитический метод	0.1	Закрепление отсутствует
98	1120817.14	2496816.69	Аналитический метод	0.1	Закрепление отсутствует
99	1121007.58	2496640.33	Аналитический метод	0.1	Закрепление отсутствует
100	1121273.46	2496394.29	Аналитический метод	0.1	Закрепление отсутствует
101	1121403.18	2496273.87	Аналитический метод	0.1	Закрепление отсутствует
102	1121639.92	2496054.95	Аналитический метод	0.1	Закрепление

Сведения о местоположении границ объекта					
1. Система координат МСК-86, зона 2					
2. Сведения о характерных точках границ объекта					
Обозначение характерных точек границ	Координаты, м		Метод определения координат характерной точки	Средняя квадратическая погрешность положения характерной точки (Mt), м	Описание обозначения точки на местности (при наличии)
	X	Y			
					отсутствует
103	1121817.42	2495890.43	Аналитический метод	0.1	Закрепление отсутствует
104	1121990.95	2495730.38	Аналитический метод	0.1	Закрепление отсутствует
105	1122141.84	2495590.49	Аналитический метод	0.1	Закрепление отсутствует
106	1122382.84	2495367.79	Аналитический метод	0.1	Закрепление отсутствует
107	1122573.59	2495191.42	Аналитический метод	0.1	Закрепление отсутствует
108	1122762.29	2495016.52	Аналитический метод	0.1	Закрепление отсутствует
109	1123018.07	2494780.26	Аналитический метод	0.1	Закрепление отсутствует
110	1123190.55	2494620.80	Аналитический метод	0.1	Закрепление отсутствует
111	1123293.19	2494525.83	Аналитический метод	0.1	Закрепление отсутствует
112	1123293.22	2494525.80	Аналитический метод	0.1	Закрепление отсутствует
113	1123407.17	2494420.81	Аналитический метод	0.1	Закрепление отсутствует
114	1123420.72	2494415.52	Аналитический метод	0.1	Закрепление отсутствует
115	1123428.06	2494416.92	Аналитический метод	0.1	Закрепление отсутствует
116	1123582.65	2494477.95	Аналитический метод	0.1	Закрепление отсутствует
117	1123592.63	2494486.55	Аналитический метод	0.1	Закрепление отсутствует
118	1123594.41	2494490.61	Аналитический метод	0.1	Закрепление отсутствует
119	1123642.56	2494645.53	Аналитический метод	0.1	Закрепление отсутствует
120	1123691.38	2494802.26	Аналитический метод	0.1	Закрепление отсутствует
121	1123785.99	2495106.84	Аналитический метод	0.1	Закрепление отсутствует
122	1123881.38	2495414.75	Аналитический метод	0.1	Закрепление отсутствует
123	1123939.14	2495600.45	Аналитический метод	0.1	Закрепление отсутствует
124	1124033.03	2495903.30	Аналитический метод	0.1	Закрепление отсутствует
125	1124082.38	2496062.74	Аналитический метод	0.1	Закрепление отсутствует
126	1124233.24	2496111.51	Аналитический метод	0.1	Закрепление отсутствует
127	1124499.93	2496198.81	Аналитический метод	0.1	Закрепление отсутствует

Сведения о местоположении границ объекта					
1. Система координат МСК-86, зона 2					
2. Сведения о характерных точках границ объекта					
Обозначение характерных точек границ	Координаты, м		Метод определения координат характерной точки	Средняя квадратическая погрешность положения характерной точки (Mt), м	Описание обозначения точки на местности (при наличии)
	X	Y			
128	1124822.68	2496303.74	Аналитический метод	0.1	Закрепление отсутствует
129	1125073.81	2496385.29	Аналитический метод	0.1	Закрепление отсутствует
130	1125320.17	2496465.09	Аналитический метод	0.1	Закрепление отсутствует
131	1125563.35	2496543.74	Аналитический метод	0.1	Закрепление отсутствует
132	1125749.66	2496604.07	Аналитический метод	0.1	Закрепление отсутствует
133	1125966.69	2496494.80	Аналитический метод	0.1	Закрепление отсутствует
134	1126188.14	2496382.92	Аналитический метод	0.1	Закрепление отсутствует
135	1126421.54	2496265.10	Аналитический метод	0.1	Закрепление отсутствует
136	1126653.60	2496148.10	Аналитический метод	0.1	Закрепление отсутствует
137	1126889.55	2496029.13	Аналитический метод	0.1	Закрепление отсутствует
138	1127104.31	2495920.45	Аналитический метод	0.1	Закрепление отсутствует
139	1127426.77	2495757.27	Аналитический метод	0.1	Закрепление отсутствует
140	1127718.31	2495609.69	Аналитический метод	0.1	Закрепление отсутствует
141	1127830.51	2495553.23	Аналитический метод	0.1	Закрепление отсутствует
142	1127830.54	2495553.22	Аналитический метод	0.1	Закрепление отсутствует
143	1127884.79	2495526.02	Аналитический метод	0.1	Закрепление отсутствует
144	1127883.64	2495471.62	Аналитический метод	0.1	Закрепление отсутствует
145	1127794.79	2495366.14	Аналитический метод	0.1	Закрепление отсутствует
146	1127700.15	2495255.04	Аналитический метод	0.1	Закрепление отсутствует
147	1127698.06	2495252.07	Аналитический метод	0.1	Закрепление отсутствует
148	1127695.57	2495239.34	Аналитический метод	0.1	Закрепление отсутствует
149	1127702.73	2495187.39	Аналитический метод	0.1	Закрепление отсутствует
150	1127705.22	2495180.12	Аналитический метод	0.1	Закрепление отсутствует
151	1127744.63	2495132.51	Аналитический метод	0.1	Закрепление отсутствует
152	1127761.64	2495140.28	Аналитический метод	0.1	Закрепление отсутствует
153	1127778.17	2495161.72	Аналитический метод	0.1	Закрепление

Сведения о местоположении границ объекта					
1. Система координат МСК-86, зона 2					
2. Сведения о характерных точках границ объекта					
Обозначение характерных точек границ	Координаты, м		Метод определения координат характерной точки	Средняя квадратическая погрешность положения характерной точки (Mt), м	Описание обозначения точки на местности (при наличии)
	X	Y			
					отсутствует
1	1127786.05	2495179.86	Аналитический метод	0.1	Закрепление отсутствует
3. Сведения о характерных точках части (частей) границы объекта					
Обозначение характерных точек части границы	Координаты, м		Метод определения координат характерной точки	Средняя квадратическая погрешность положения характерной точки (Mt), м	Описание обозначения точки на местности (при наличии)
	X	Y			
1	2	3	4	5	6
-	-	-	-	-	-

Раздел 3

Сведения о местоположении измененных (уточненных) границ объекта							
1. Система координат МСК-86, зона 2							
2. Сведения о характерных точках границ объекта							
Обозначение характерных точек границ	Существующие координаты, м		Измененные (уточненные) координаты, м		Метод определения координат характерной точки	Средняя квадратическая погрешность положения характерной точки (Mt), м	Описание обозначения точки на местности (при наличии)
	X	Y	X	Y			
1	2	3	4	5	6	7	8
-	-	-	-	-	-	-	-
3. Сведения о характерных точках части (частей) границы объекта							
Обозначение характерных точек части границы	Существующие координаты, м		Измененные (уточненные) координаты, м		Метод определения координат характерной точки	Средняя квадратическая погрешность положения характерной точки (Mt), м	Описание обозначения точки на местности (при наличии)
	X	Y	X	Y			
1	2	3	4	5	6	7	8
-	-	-	-	-	-	-	-

Схема расположения границ публичного сервитута

Объект: Сооружения электроэнергетики: ВЛ-110 кВ Октябрьская-Кода-1,2

Местоположение: Российская Федерация, Ханты-Мансийский автономный округ - Югра, р-н Октябрьский

Площадь публичного сервитута: 705 734 кв.м.

- Условные обозначения:
- Проектные границы публичного сервитута
 - Обозначение характерной точки проектной границы публичного сервитута
 - Границы и номер земельного участка, сведения о которых внесены в ЕГРН
 - Граница кадастрового квартала
 - Номер кадастрового квартала

- Граница и номер объекта капитального строительства, сведения о которых внесены в ЕГРН
- Граница населенного пункта
- Граница муниципального образования

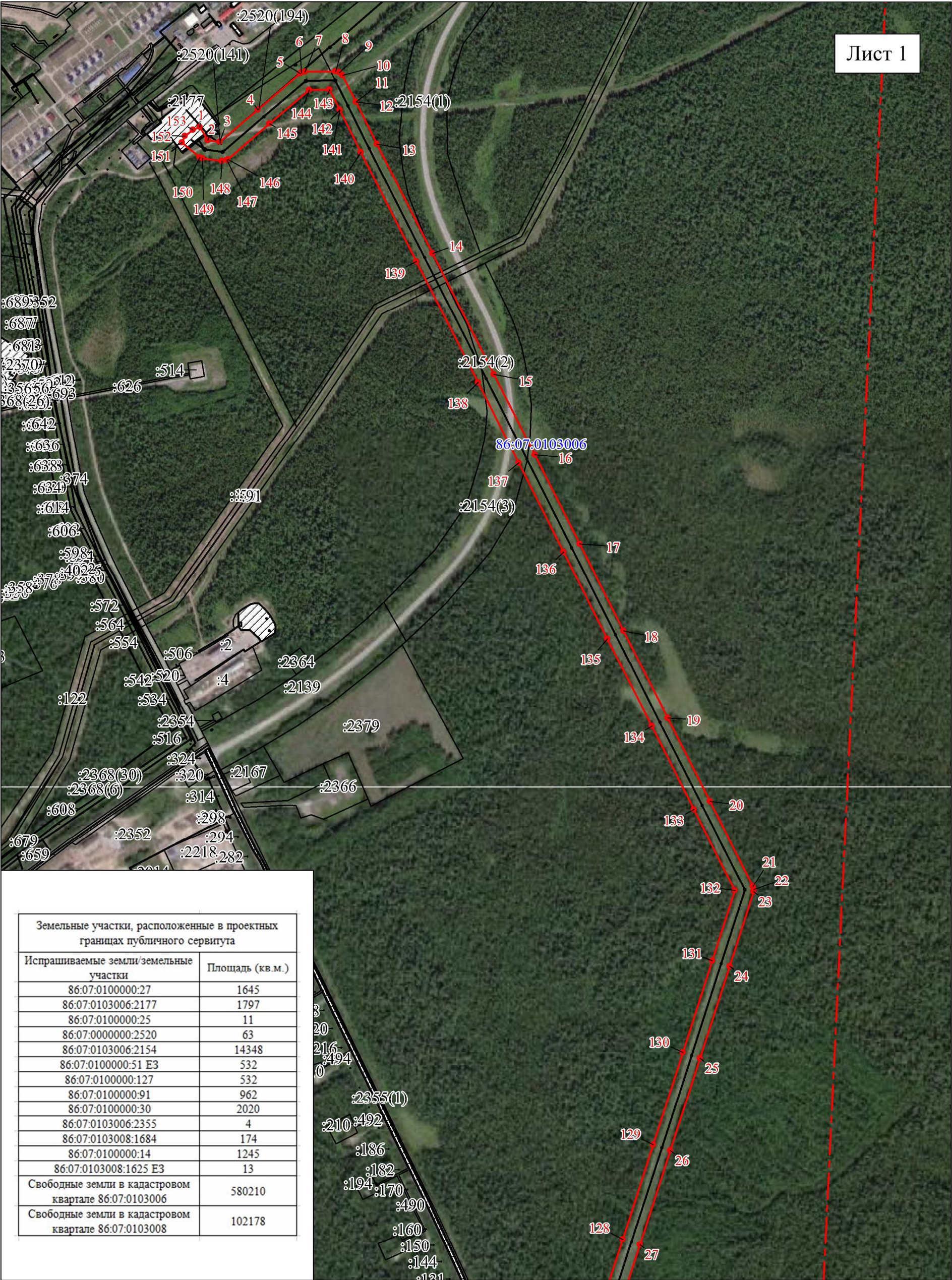


Схема расположения границ публичного сервитута

Объект: Сооружения электроэнергетики: ВЛ-110 кВ Октябрьская-Кода-1,2

Местоположение: Российская Федерация, Ханты-Мансийский автономный округ - Югра, р-н Октябрьский

Площадь публичного сервитута: 705 734 кв.м.

Условные обозначения:

- 1

:45

86:07:0103008
- Проектные границы публичного сервитута

- Обозначение характерной точки проектной границы публичного сервитута

- Границы и номер земельного участка, сведения о которых внесены в ЕГРН

- Граница кадастрового квартала

- Номер кадастрового квартала

- :1444

86:07-4.13

86:07-3.11
- Граница и номер объекта капитального строительства, сведения о которых внесены в ЕГРН

- Граница населенного пункта

- Граница муниципального образования



Схема расположения границ публичного сервитута

Объект: Сооружения электроэнергетики: ВЛ-110 кВ Октябрьская-Кода-1,2

Местоположение: Российская Федерация, Ханты-Мансийский автономный округ - Югра, р-н Октябрьский

Площадь публичного сервитута: 705 734 кв.м.

Условные обозначения:

- 1

:45

-

-

-

-

Проектные границы публичного сервитута

Обозначение характерной точки проектной границы публичного сервитута

Границы и номер земельного участка, сведения о которых внесены в ЕГРН

Граница кадастрового квартала
- 86:07:0103008

-

Номер кадастрового квартала

- :1444

-

Граница и номер объекта капитального строительства, сведения о которых внесены в ЕГРН
- 86:07-4.13

-

Граница населенного пункта
- 86:07-3.11

-

Граница муниципального образования



