

**ГРАФИЧЕСКОЕ ОПИСАНИЕ**  
местоположения границ населенных пунктов, территориальных зон, особо охраняемых  
природных территорий, зон с особыми условиями использования территории  
Публичный сервитут в целях эксплуатации объекта электросетевого хозяйства – сооружение «ВЛ-110 кВ  
Перегребное-Октябрьское»  
(наименование объекта, местоположение границ которого описано (далее - объект))

Раздел 1

Сведения об объекте		
№ п/п	Характеристики объекта	Описание характеристик
1	2	3
1	Местоположение объекта	Ханты-Мансийский Автономный округ - Югра автономный округ, Октябрьский р-н
2	Площадь объекта ± величина погрешности определения площади ( $P \pm \Delta P$ ), м²	2827919 ± 589
3	Иные характеристики объекта	<p>1. Публичный сервитут в целях эксплуатации объекта электросетевого хозяйства – сооружение «ВЛ-110 кВ Перегребное-Октябрьское»</p> <p>2. Цель установления публичного сервитута: Размещение объектов электросетевого хозяйства, тепловых сетей, водопроводных сетей, сетей водоотведения, линий и сооружений связи, линейных объектов системы газоснабжения, нефтепроводов и нефтепродуктопроводов, их неотъемлемых технологических частей, если указанные объекты являются объектами федерального, регионального или местного значения, либо необходимы для организации электро-, газо-, тепло-, водоснабжения населения и водоотведения, подключения (технологического присоединения) к сетям инженерно-технического обеспечения, либо переносятся в связи с изъятием земельных участков, на которых они ранее располагались, для государственных или муниципальных нужд (далее также - инженерные сооружения)</p> <p>3. Срок публичного сервитута: Продолжительность: 49 лет</p> <p>4. Описание иной цели: Публичный сервитут устанавливается в отношении земель и земельных участков в целях, предусмотренных частью 1 ст. 39.37 Земельного кодекса Российской Федерации в целях эксплуатации объекта электросетевого хозяйства – сооружение «ВЛ-110 кВ Перегребное-Октябрьское»</p>

Раздел 2

Сведения о местоположении границ объекта					
1. Система координат МСК-86, зона 2					
2. Сведения о характерных точках границ объекта					
Обозначение характерных точек границ	Координаты, м		Метод определения координат характерной точки	Средняя квадратическая погрешность положения характерной точки (Mt), м	Описание обозначения точки на местности (при наличии)
	X	Y			

Сведения о местоположении границ объекта					
1. Система координат МСК-86, зона 2					
2. Сведения о характерных точках границ объекта					
Обозначение характерных точек границ	Координаты, м		Метод определения координат характерной точки	Средняя квадратическая погрешность положения характерной точки (Mt), м	Описание обозначения точки на местности (при наличии)
	X	Y			
1	2	3	4	5	6
1	1129922.90	2496099.72	Аналитический метод	0.1	Закрепление отсутствует
2	1129917.23	2496099.77	Аналитический метод	0.1	Закрепление отсутствует
3	1129449.48	2496104.65	Аналитический метод	0.1	Закрепление отсутствует
4	1129441.94	2496104.72	Аналитический метод	0.1	Закрепление отсутствует
5	1129416.50	2496104.99	Аналитический метод	0.1	Закрепление отсутствует
6	1129414.29	2496105.01	Аналитический метод	0.1	Закрепление отсутствует
7	1128593.76	2496113.56	Аналитический метод	0.1	Закрепление отсутствует
8	1128479.94	2496114.56	Аналитический метод	0.1	Закрепление отсутствует
9	1128469.94	2496111.88	Аналитический метод	0.1	Закрепление отсутствует
10	1128464.73	2496107.55	Аналитический метод	0.1	Закрепление отсутствует
11	1128304.24	2495919.74	Аналитический метод	0.1	Закрепление отсутствует
12	1128154.42	2495745.45	Аналитический метод	0.1	Закрепление отсутствует
13	1127978.18	2495541.08	Аналитический метод	0.1	Закрепление отсутствует
14	1127815.20	2495351.24	Аналитический метод	0.1	Закрепление отсутствует
15	1127724.37	2495245.15	Аналитический метод	0.1	Закрепление отсутствует
16	1127722.24	2495242.14	Аналитический метод	0.1	Закрепление отсутствует
17	1127719.56	2495232.14	Аналитический метод	0.1	Закрепление отсутствует
18	1127722.24	2495222.14	Аналитический метод	0.1	Закрепление отсутствует
19	1127723.05	2495220.85	Аналитический метод	0.1	Закрепление отсутствует
20	1127744.08	2495190.09	Аналитический метод	0.1	Закрепление отсутствует
21	1127833.50	2495115.18	Аналитический метод	0.1	Закрепление отсутствует
22	1127858.56	2495144.86	Аналитический метод	0.1	Закрепление отсутствует
23	1127783.20	2495219.56	Аналитический метод	0.1	Закрепление отсутствует
24	1127774.35	2495231.15	Аналитический метод	0.1	Закрепление отсутствует
25	1127851.52	2495319.86	Аналитический метод	0.1	Закрепление отсутствует

Сведения о местоположении границ объекта					
1. Система координат МСК-86, зона 2					
2. Сведения о характерных точках границ объекта					
Обозначение характерных точек границ	Координаты, м		Метод определения координат характерной точки	Средняя квадратическая погрешность положения характерной точки (Mt), м	Описание обозначения точки на местности (при наличии)
	X	Y			
26	1128014.57	2495509.79	Аналитический метод	0.1	Закрепление отсутствует
27	1128190.81	2495714.14	Аналитический метод	0.1	Закрепление отсутствует
28	1128340.61	2495888.42	Аналитический метод	0.1	Закрепление отсутствует
29	1128494.48	2496066.11	Аналитический метод	0.1	Закрепление отсутствует
30	1128593.45	2496066.55	Аналитический метод	0.1	Закрепление отсутствует
31	1128867.41	2496063.76	Аналитический метод	0.1	Закрепление отсутствует
32	1129284.26	2496059.39	Аналитический метод	0.1	Закрепление отсутствует
33	1129407.31	2496058.10	Аналитический метод	0.1	Закрепление отсутствует
34	1129414.52	2496058.03	Аналитический метод	0.1	Закрепление отсутствует
35	1129560.35	2496056.50	Аналитический метод	0.1	Закрепление отсутствует
36	1129847.79	2496053.49	Аналитический метод	0.1	Закрепление отсутствует
37	1129892.62	2496053.03	Аналитический метод	0.1	Закрепление отсутствует
38	1129898.29	2496052.97	Аналитический метод	0.1	Закрепление отсутствует
39	1130196.88	2496049.92	Аналитический метод	0.1	Закрепление отсутствует
40	1130528.17	2496046.07	Аналитический метод	0.1	Закрепление отсутствует
41	1130866.31	2496042.84	Аналитический метод	0.1	Закрепление отсутствует
42	1131161.71	2496039.80	Аналитический метод	0.1	Закрепление отсутствует
43	1131503.53	2496035.99	Аналитический метод	0.1	Закрепление отсутствует
44	1131783.48	2496033.16	Аналитический метод	0.1	Закрепление отсутствует
45	1132130.50	2496029.70	Аналитический метод	0.1	Закрепление отсутствует
46	1132263.68	2496026.63	Аналитический метод	0.1	Закрепление отсутствует
47	1132436.75	2495967.94	Аналитический метод	0.1	Закрепление отсутствует
48	1132767.65	2495850.27	Аналитический метод	0.1	Закрепление отсутствует
49	1133141.69	2495716.58	Аналитический метод	0.1	Закрепление отсутствует
50	1133343.83	2495645.00	Аналитический метод	0.1	Закрепление отсутствует
51	1133603.48	2495552.81	Аналитический метод	0.1	Закрепление

Сведения о местоположении границ объекта					
1. Система координат МСК-86, зона 2					
2. Сведения о характерных точках границ объекта					
Обозначение характерных точек границ	Координаты, м		Метод определения координат характерной точки	Средняя квадратическая погрешность положения характерной точки (Mt), м	Описание обозначения точки на местности (при наличии)
	X	Y			
					отсутствует
52	1133961.39	2495425.38	Аналитический метод	0.1	Закрепление отсутствует
53	1134290.53	2495308.65	Аналитический метод	0.1	Закрепление отсутствует
54	1134583.54	2495205.13	Аналитический метод	0.1	Закрепление отсутствует
55	1134935.28	2495080.61	Аналитический метод	0.1	Закрепление отсутствует
56	1135092.40	2495024.60	Аналитический метод	0.1	Закрепление отсутствует
57	1135491.06	2494883.14	Аналитический метод	0.1	Закрепление отсутствует
58	1135872.18	2494746.67	Аналитический метод	0.1	Закрепление отсутствует
59	1136190.52	2494631.74	Аналитический метод	0.1	Закрепление отсутствует
60	1136557.83	2494499.30	Аналитический метод	0.1	Закрепление отсутствует
61	1136805.04	2494409.67	Аналитический метод	0.1	Закрепление отсутствует
62	1137100.09	2494303.49	Аналитический метод	0.1	Закрепление отсутствует
63	1137420.32	2494188.38	Аналитический метод	0.1	Закрепление отсутствует
64	1137772.88	2494061.76	Аналитический метод	0.1	Закрепление отсутствует
65	1138019.79	2493973.71	Аналитический метод	0.1	Закрепление отсутствует
66	1138057.29	2493959.26	Аналитический метод	0.1	Закрепление отсутствует
67	1138376.38	2493845.45	Аналитический метод	0.1	Закрепление отсутствует
68	1138658.16	2493745.01	Аналитический метод	0.1	Закрепление отсутствует
69	1138993.06	2493624.75	Аналитический метод	0.1	Закрепление отсутствует
70	1139344.93	2493500.48	Аналитический метод	0.1	Закрепление отсутствует
71	1139655.47	2493390.02	Аналитический метод	0.1	Закрепление отсутствует
72	1140014.80	2493261.94	Аналитический метод	0.1	Закрепление отсутствует
73	1140291.91	2493162.96	Аналитический метод	0.1	Закрепление отсутствует
74	1140689.01	2493020.23	Аналитический метод	0.1	Закрепление отсутствует
75	1141006.46	2492905.58	Аналитический метод	0.1	Закрепление отсутствует
76	1141345.08	2492783.25	Аналитический метод	0.1	Закрепление отсутствует

Сведения о местоположении границ объекта					
1. Система координат МСК-86, зона 2					
2. Сведения о характерных точках границ объекта					
Обозначение характерных точек границ	Координаты, м		Метод определения координат характерной точки	Средняя квадратическая погрешность положения характерной точки (Mt), м	Описание обозначения точки на местности (при наличии)
	X	Y			
77	1141713.91	2492649.45	Аналитический метод	0.1	Закрепление отсутствует
78	1142044.26	2492530.22	Аналитический метод	0.1	Закрепление отсутствует
79	1142377.15	2492410.08	Аналитический метод	0.1	Закрепление отсутствует
80	1142377.18	2492410.07	Аналитический метод	0.1	Закрепление отсутствует
81	1142541.62	2492350.98	Аналитический метод	0.1	Закрепление отсутствует
82	1142606.20	2492327.20	Аналитический метод	0.1	Закрепление отсутствует
83	1142606.30	2492327.16	Аналитический метод	0.1	Закрепление отсутствует
84	1142710.71	2492289.37	Аналитический метод	0.1	Закрепление отсутствует
85	1142710.78	2492289.35	Аналитический метод	0.1	Закрепление отсутствует
86	1143039.76	2492171.55	Аналитический метод	0.1	Закрепление отсутствует
87	1143363.62	2492055.21	Аналитический метод	0.1	Закрепление отсутствует
88	1143676.89	2491942.76	Аналитический метод	0.1	Закрепление отсутствует
89	1144007.64	2491824.86	Аналитический метод	0.1	Закрепление отсутствует
90	1144354.67	2491702.20	Аналитический метод	0.1	Закрепление отсутствует
91	1144718.62	2491574.78	Аналитический метод	0.1	Закрепление отсутствует
92	1145045.65	2491461.78	Аналитический метод	0.1	Закрепление отсутствует
93	1145356.36	2491355.81	Аналитический метод	0.1	Закрепление отсутствует
94	1145679.43	2491246.62	Аналитический метод	0.1	Закрепление отсутствует
95	1145979.45	2491145.92	Аналитический метод	0.1	Закрепление отсутствует
96	1146299.66	2491038.51	Аналитический метод	0.1	Закрепление отсутствует
97	1146638.71	2490925.03	Аналитический метод	0.1	Закрепление отсутствует
98	1146952.04	2490819.46	Аналитический метод	0.1	Закрепление отсутствует
99	1147230.89	2490723.84	Аналитический метод	0.1	Закрепление отсутствует
100	1147664.75	2490574.50	Аналитический метод	0.1	Закрепление отсутствует
101	1147984.60	2490463.94	Аналитический метод	0.1	Закрепление отсутствует
102	1148333.43	2490344.22	Аналитический метод	0.1	Закрепление

Сведения о местоположении границ объекта					
1. Система координат МСК-86, зона 2					
2. Сведения о характерных точках границ объекта					
Обозначение характерных точек границ	Координаты, м		Метод определения координат характерной точки	Средняя квадратическая погрешность положения характерной точки (Mt), м	Описание обозначения точки на местности (при наличии)
	X	Y			
					отсутствует
103	1148647.78	2490236.38	Аналитический метод	0.1	Закрепление отсутствует
104	1148941.09	2490135.67	Аналитический метод	0.1	Закрепление отсутствует
105	1149254.20	2490028.09	Аналитический метод	0.1	Закрепление отсутствует
106	1149574.87	2489917.92	Аналитический метод	0.1	Закрепление отсутствует
107	1149831.46	2489829.45	Аналитический метод	0.1	Закрепление отсутствует
108	1150136.56	2489652.63	Аналитический метод	0.1	Закрепление отсутствует
109	1150429.97	2489482.53	Аналитический метод	0.1	Закрепление отсутствует
110	1150731.25	2489308.08	Аналитический метод	0.1	Закрепление отсутствует
111	1150731.27	2489308.07	Аналитический метод	0.1	Закрепление отсутствует
112	1150731.29	2489308.06	Аналитический метод	0.1	Закрепление отсутствует
113	1150896.52	2489212.87	Аналитический метод	0.1	Закрепление отсутствует
114	1151013.72	2489143.54	Аналитический метод	0.1	Закрепление отсутствует
115	1151287.10	2488983.78	Аналитический метод	0.1	Закрепление отсутствует
116	1151590.87	2488805.63	Аналитический метод	0.1	Закрепление отсутствует
117	1151918.36	2488612.78	Аналитический метод	0.1	Закрепление отсутствует
118	1152206.03	2488443.08	Аналитический метод	0.1	Закрепление отсутствует
119	1152554.85	2488237.45	Аналитический метод	0.1	Закрепление отсутствует
120	1152884.67	2488042.71	Аналитический метод	0.1	Закрепление отсутствует
121	1152884.84	2488042.61	Аналитический метод	0.1	Закрепление отсутствует
122	1152884.86	2488042.61	Аналитический метод	0.1	Закрепление отсутствует
123	1153207.31	2487853.31	Аналитический метод	0.1	Закрепление отсутствует
124	1153446.18	2487712.66	Аналитический метод	0.1	Закрепление отсутствует
125	1153768.56	2487523.92	Аналитический метод	0.1	Закрепление отсутствует
126	1154028.41	2487371.37	Аналитический метод	0.1	Закрепление отсутствует
127	1154355.19	2487178.77	Аналитический метод	0.1	Закрепление отсутствует

Сведения о местоположении границ объекта					
1. Система координат МСК-86, зона 2					
2. Сведения о характерных точках границ объекта					
Обозначение характерных точек границ	Координаты, м		Метод определения координат характерной точки	Средняя квадратическая погрешность положения характерной точки (Mt), м	Описание обозначения точки на местности (при наличии)
	X	Y			
128	1154355.35	2487178.68	Аналитический метод	0.1	Закрепление отсутствует
129	1154355.37	2487178.68	Аналитический метод	0.1	Закрепление отсутствует
130	1154610.36	2487028.55	Аналитический метод	0.1	Закрепление отсутствует
131	1154905.31	2486855.08	Аналитический метод	0.1	Закрепление отсутствует
132	1155271.49	2486640.49	Аналитический метод	0.1	Закрепление отсутствует
133	1155598.88	2486448.53	Аналитический метод	0.1	Закрепление отсутствует
134	1155901.64	2486270.62	Аналитический метод	0.1	Закрепление отсутствует
135	1156182.41	2486105.09	Аналитический метод	0.1	Закрепление отсутствует
136	1156182.57	2486105.00	Аналитический метод	0.1	Закрепление отсутствует
137	1156182.59	2486105.00	Аналитический метод	0.1	Закрепление отсутствует
138	1156490.09	2485923.96	Аналитический метод	0.1	Закрепление отсутствует
139	1156830.70	2485722.50	Аналитический метод	0.1	Закрепление отсутствует
140	1157126.20	2485547.82	Аналитический метод	0.1	Закрепление отсутствует
141	1157432.21	2485366.05	Аналитический метод	0.1	Закрепление отсутствует
142	1157731.43	2485189.42	Аналитический метод	0.1	Закрепление отсутствует
143	1158022.70	2485016.95	Аналитический метод	0.1	Закрепление отсутствует
144	1158356.40	2484818.35	Аналитический метод	0.1	Закрепление отсутствует
145	1158543.19	2484708.25	Аналитический метод	0.1	Закрепление отсутствует
146	1158847.41	2484527.42	Аналитический метод	0.1	Закрепление отсутствует
147	1159140.24	2484353.41	Аналитический метод	0.1	Закрепление отсутствует
148	1159431.46	2484180.08	Аналитический метод	0.1	Закрепление отсутствует
149	1159727.02	2484004.49	Аналитический метод	0.1	Закрепление отсутствует
150	1160011.83	2483835.27	Аналитический метод	0.1	Закрепление отсутствует
151	1160317.65	2483653.21	Аналитический метод	0.1	Закрепление отсутствует
152	1160542.62	2483519.83	Аналитический метод	0.1	Закрепление отсутствует
153	1160820.70	2483354.08	Аналитический метод	0.1	Закрепление

Сведения о местоположении границ объекта					
1. Система координат МСК-86, зона 2					
2. Сведения о характерных точках границ объекта					
Обозначение характерных точек границ	Координаты, м		Метод определения координат характерной точки	Средняя квадратическая погрешность положения характерной точки (Mt), м	Описание обозначения точки на местности (при наличии)
	X	Y			
					отсутствует
154	1161122.65	2483174.26	Аналитический метод	0.1	Закрепление отсутствует
155	1161391.61	2483014.32	Аналитический метод	0.1	Закрепление отсутствует
156	1161677.60	2482843.30	Аналитический метод	0.1	Закрепление отсутствует
157	1161677.86	2482843.14	Аналитический метод	0.1	Закрепление отсутствует
158	1161677.87	2482843.14	Аналитический метод	0.1	Закрепление отсутствует
159	1161985.88	2482659.96	Аналитический метод	0.1	Закрепление отсутствует
160	1162293.60	2482476.75	Аналитический метод	0.1	Закрепление отсутствует
161	1162585.13	2482303.57	Аналитический метод	0.1	Закрепление отсутствует
162	1162864.80	2482137.83	Аналитический метод	0.1	Закрепление отсутствует
163	1163115.88	2481988.40	Аналитический метод	0.1	Закрепление отсутствует
164	1163437.42	2481797.93	Аналитический метод	0.1	Закрепление отсутствует
165	1163691.58	2481646.35	Аналитический метод	0.1	Закрепление отсутствует
166	1164041.67	2481438.17	Аналитический метод	0.1	Закрепление отсутствует
167	1164292.64	2481289.20	Аналитический метод	0.1	Закрепление отсутствует
168	1164479.56	2481177.82	Аналитический метод	0.1	Закрепление отсутствует
169	1164778.05	2481000.26	Аналитический метод	0.1	Закрепление отсутствует
170	1165082.77	2480819.74	Аналитический метод	0.1	Закрепление отсутствует
171	1165082.96	2480819.63	Аналитический метод	0.1	Закрепление отсутствует
172	1165082.98	2480819.63	Аналитический метод	0.1	Закрепление отсутствует
173	1165385.57	2480641.74	Аналитический метод	0.1	Закрепление отсутствует
174	1165555.03	2480541.64	Аналитический метод	0.1	Закрепление отсутствует
175	1165725.56	2480426.87	Аналитический метод	0.1	Закрепление отсутствует
176	1165970.39	2480260.97	Аналитический метод	0.1	Закрепление отсутствует
177	1166165.60	2480128.63	Аналитический метод	0.1	Закрепление отсутствует
178	1166375.97	2479986.23	Аналитический метод	0.1	Закрепление отсутствует

Сведения о местоположении границ объекта					
1. Система координат МСК-86, зона 2					
2. Сведения о характерных точках границ объекта					
Обозначение характерных точек границ	Координаты, м		Метод определения координат характерной точки	Средняя квадратическая погрешность положения характерной точки (Mt), м	Описание обозначения точки на местности (при наличии)
	X	Y			
179	1166644.76	2479804.03	Аналитический метод	0.1	Закрепление отсутствует
180	1166879.21	2479645.26	Аналитический метод	0.1	Закрепление отсутствует
181	1167146.22	2479465.18	Аналитический метод	0.1	Закрепление отсутствует
182	1167346.41	2479329.15	Аналитический метод	0.1	Закрепление отсутствует
183	1167613.49	2479149.09	Аналитический метод	0.1	Закрепление отсутствует
184	1167862.52	2478980.01	Аналитический метод	0.1	Закрепление отсутствует
185	1168074.16	2478837.11	Аналитический метод	0.1	Закрепление отсутствует
186	1168241.76	2478723.70	Аналитический метод	0.1	Закрепление отсутствует
187	1168563.18	2478505.64	Аналитический метод	0.1	Закрепление отсутствует
188	1168798.18	2478346.65	Аналитический метод	0.1	Закрепление отсутствует
189	1169049.76	2478176.46	Аналитический метод	0.1	Закрепление отсутствует
190	1169312.32	2477998.79	Аналитический метод	0.1	Закрепление отсутствует
191	1169621.34	2477790.09	Аналитический метод	0.1	Закрепление отсутствует
192	1169859.71	2477628.04	Аналитический метод	0.1	Закрепление отсутствует
193	1170099.30	2477466.24	Аналитический метод	0.1	Закрепление отсутствует
194	1170322.89	2477314.42	Аналитический метод	0.1	Закрепление отсутствует
195	1170515.61	2477183.69	Аналитический метод	0.1	Закрепление отсутствует
196	1170717.79	2477046.38	Аналитический метод	0.1	Закрепление отсутствует
197	1170911.98	2476914.60	Аналитический метод	0.1	Закрепление отсутствует
198	1171212.01	2476711.42	Аналитический метод	0.1	Закрепление отсутствует
199	1171377.44	2476598.96	Аналитический метод	0.1	Закрепление отсутствует
200	1171642.31	2476419.50	Аналитический метод	0.1	Закрепление отсутствует
201	1171886.89	2476253.56	Аналитический метод	0.1	Закрепление отсутствует
202	1172149.41	2476075.08	Аналитический метод	0.1	Закрепление отсутствует
203	1172387.98	2475913.01	Аналитический метод	0.1	Закрепление отсутствует
204	1172652.33	2475733.18	Аналитический метод	0.1	Закрепление

Сведения о местоположении границ объекта					
1. Система координат МСК-86, зона 2					
2. Сведения о характерных точках границ объекта					
Обозначение характерных точек границ	Координаты, м		Метод определения координат характерной точки	Средняя квадратическая погрешность положения характерной точки (Mt), м	Описание обозначения точки на местности (при наличии)
	X	Y			
					отсутствует
205	1172904.88	2475561.67	Аналитический метод	0.1	Закрепление отсутствует
206	1173139.79	2475401.88	Аналитический метод	0.1	Закрепление отсутствует
207	1173399.68	2475225.69	Аналитический метод	0.1	Закрепление отсутствует
208	1173666.69	2475045.07	Аналитический метод	0.1	Закрепление отсутствует
209	1173902.67	2474885.82	Аналитический метод	0.1	Закрепление отсутствует
210	1174160.57	2474708.83	Аналитический метод	0.1	Закрепление отсутствует
211	1174432.11	2474525.22	Аналитический метод	0.1	Закрепление отсутствует
212	1174692.30	2474348.81	Аналитический метод	0.1	Закрепление отсутствует
213	1174976.44	2474155.60	Аналитический метод	0.1	Закрепление отсутствует
214	1175255.68	2473966.20	Аналитический метод	0.1	Закрепление отсутствует
215	1175458.29	2473828.87	Аналитический метод	0.1	Закрепление отсутствует
216	1175716.61	2473653.37	Аналитический метод	0.1	Закрепление отсутствует
217	1175946.45	2473497.19	Аналитический метод	0.1	Закрепление отсутствует
218	1176236.87	2473299.69	Аналитический метод	0.1	Закрепление отсутствует
219	1176505.93	2473117.08	Аналитический метод	0.1	Закрепление отсутствует
220	1176767.49	2472939.23	Аналитический метод	0.1	Закрепление отсутствует
221	1176962.45	2472806.86	Аналитический метод	0.1	Закрепление отсутствует
222	1177208.81	2472639.60	Аналитический метод	0.1	Закрепление отсутствует
223	1177513.52	2472432.95	Аналитический метод	0.1	Закрепление отсутствует
224	1177755.45	2472268.51	Аналитический метод	0.1	Закрепление отсутствует
225	1178012.23	2472094.23	Аналитический метод	0.1	Закрепление отсутствует
226	1178270.15	2471919.03	Аналитический метод	0.1	Закрепление отсутствует
227	1178519.10	2471750.21	Аналитический метод	0.1	Закрепление отсутствует
228	1178772.21	2471577.92	Аналитический метод	0.1	Закрепление отсутствует
229	1179057.27	2471384.21	Аналитический метод	0.1	Закрепление отсутствует

Сведения о местоположении границ объекта					
1. Система координат МСК-86, зона 2					
2. Сведения о характерных точках границ объекта					
Обозначение характерных точек границ	Координаты, м		Метод определения координат характерной точки	Средняя квадратическая погрешность положения характерной точки (Mt), м	Описание обозначения точки на местности (при наличии)
	X	Y			
230	1179305.78	2471215.60	Аналитический метод	0.1	Закрепление отсутствует
231	1179574.51	2471032.92	Аналитический метод	0.1	Закрепление отсутствует
232	1179844.52	2470849.57	Аналитический метод	0.1	Закрепление отсутствует
233	1180126.72	2470658.24	Аналитический метод	0.1	Закрепление отсутствует
234	1180394.48	2470476.49	Аналитический метод	0.1	Закрепление отсутствует
235	1180713.42	2470259.52	Аналитический метод	0.1	Закрепление отсутствует
236	1180966.77	2470087.80	Аналитический метод	0.1	Закрепление отсутствует
237	1181180.71	2469942.81	Аналитический метод	0.1	Закрепление отсутствует
238	1181341.25	2469830.81	Аналитический метод	0.1	Закрепление отсутствует
239	1181342.69	2469829.89	Аналитический метод	0.1	Закрепление отсутствует
240	1181352.69	2469827.21	Аналитический метод	0.1	Закрепление отсутствует
241	1181419.84	2469820.62	Аналитический метод	0.1	Закрепление отсутствует
242	1181425.96	2469860.20	Аналитический метод	0.1	Закрепление отсутствует
243	1181386.42	2469866.25	Аналитический метод	0.1	Закрепление отсутствует
244	1181369.54	2469870.84	Аналитический метод	0.1	Закрепление отсутствует
245	1181206.61	2469980.83	Аналитический метод	0.1	Закрепление отсутствует
246	1180992.57	2470125.89	Аналитический метод	0.1	Закрепление отсутствует
247	1180739.28	2470297.57	Аналитический метод	0.1	Закрепление отсутствует
248	1180420.34	2470514.53	Аналитический метод	0.1	Закрепление отсутствует
249	1180152.55	2470696.31	Аналитический метод	0.1	Закрепление отсутствует
250	1179870.37	2470887.62	Аналитический метод	0.1	Закрепление отсутствует
251	1179600.36	2471070.96	Аналитический метод	0.1	Закрепление отсутствует
252	1179331.62	2471253.66	Аналитический метод	0.1	Закрепление отсутствует
253	1179083.12	2471422.25	Аналитический метод	0.1	Закрепление отсутствует
254	1178798.09	2471615.95	Аналитический метод	0.1	Закрепление отсутствует
255	1178544.94	2471788.26	Аналитический метод	0.1	Закрепление

Сведения о местоположении границ объекта					
1. Система координат МСК-86, зона 2					
2. Сведения о характерных точках границ объекта					
Обозначение характерных точек границ	Координаты, м		Метод определения координат характерной точки	Средняя квадратическая погрешность положения характерной точки (Mt), м	Описание обозначения точки на местности (при наличии)
	X	Y			
					отсутствует
256	1178295.97	2471957.10	Аналитический метод	0.1	Закрепление отсутствует
257	1178038.06	2472132.29	Аналитический метод	0.1	Закрепление отсутствует
258	1177781.30	2472306.55	Аналитический метод	0.1	Закрепление отсутствует
259	1177539.36	2472471.00	Аналитический метод	0.1	Закрепление отсутствует
260	1177234.64	2472677.67	Аналитический метод	0.1	Закрепление отсутствует
261	1176988.28	2472844.92	Аналитический метод	0.1	Закрепление отсутствует
262	1176793.35	2472977.27	Аналитический метод	0.1	Закрепление отсутствует
263	1176531.79	2473155.12	Аналитический метод	0.1	Закрепление отсутствует
264	1176262.73	2473337.73	Аналитический метод	0.1	Закрепление отсутствует
265	1175972.30	2473535.23	Аналитический метод	0.1	Закрепление отсутствует
266	1175742.46	2473691.41	Аналитический метод	0.1	Закрепление отсутствует
267	1175484.00	2473867.01	Аналитический метод	0.1	Закрепление отсутствует
268	1175281.49	2474004.27	Аналитический метод	0.1	Закрепление отсутствует
269	1175002.28	2474193.67	Аналитический метод	0.1	Закрепление отсутствует
270	1174718.15	2474386.86	Аналитический метод	0.1	Закрепление отсутствует
271	1174457.90	2474563.30	Аналитический метод	0.1	Закрепление отсутствует
272	1174186.40	2474746.90	Аналитический метод	0.1	Закрепление отсутствует
273	1173928.63	2474923.79	Аналитический метод	0.1	Закрепление отсутствует
274	1173692.46	2475083.18	Аналитический метод	0.1	Закрепление отсутствует
275	1173425.47	2475263.77	Аналитический метод	0.1	Закрепление отсутствует
276	1173165.62	2475439.95	Аналитический метод	0.1	Закрепление отсутствует
277	1172930.73	2475599.72	Аналитический метод	0.1	Закрепление отсутствует
278	1172678.19	2475771.22	Аналитический метод	0.1	Закрепление отсутствует
279	1172413.83	2475951.05	Аналитический метод	0.1	Закрепление отсутствует
280	1172175.26	2476113.12	Аналитический метод	0.1	Закрепление отсутствует

Сведения о местоположении границ объекта					
1. Система координат МСК-86, зона 2					
2. Сведения о характерных точках границ объекта					
Обозначение характерных точек границ	Координаты, м		Метод определения координат характерной точки	Средняя квадратическая погрешность положения характерной точки (Mt), м	Описание обозначения точки на местности (при наличии)
	X	Y			
281	1171912.73	2476291.61	Аналитический метод	0.1	Закрепление отсутствует
282	1171668.00	2476457.65	Аналитический метод	0.1	Закрепление отсутствует
283	1171403.28	2476637.01	Аналитический метод	0.1	Закрепление отсутствует
284	1171237.85	2476749.47	Аналитический метод	0.1	Закрепление отсутствует
285	1170937.77	2476952.68	Аналитический метод	0.1	Закрепление отсутствует
286	1170743.63	2477084.43	Аналитический метод	0.1	Закрепление отсутствует
287	1170541.44	2477221.75	Аналитический метод	0.1	Закрепление отсутствует
288	1170348.74	2477352.46	Аналитический метод	0.1	Закрепление отсутствует
289	1170125.12	2477504.32	Аналитический метод	0.1	Закрепление отсутствует
290	1169885.53	2477666.10	Аналитический метод	0.1	Закрепление отсутствует
291	1169647.18	2477828.16	Аналитический метод	0.1	Закрепление отсутствует
292	1169338.09	2478036.89	Аналитический метод	0.1	Закрепление отсутствует
293	1169075.54	2478214.55	Аналитический метод	0.1	Закрепление отсутствует
294	1168823.96	2478384.76	Аналитический метод	0.1	Закрепление отсутствует
295	1168588.97	2478543.74	Аналитический метод	0.1	Закрепление отсутствует
296	1168267.58	2478761.78	Аналитический метод	0.1	Закрепление отсутствует
297	1168099.94	2478875.21	Аналитический метод	0.1	Закрепление отсутствует
298	1167888.28	2479018.12	Аналитический метод	0.1	Закрепление отсутствует
299	1167639.30	2479187.18	Аналитический метод	0.1	Закрепление отсутствует
300	1167372.16	2479367.26	Аналитический метод	0.1	Закрепление отсутствует
301	1167171.97	2479503.30	Аналитический метод	0.1	Закрепление отсутствует
302	1166904.98	2479683.36	Аналитический метод	0.1	Закрепление отсутствует
303	1166670.56	2479842.11	Аналитический метод	0.1	Закрепление отсутствует
304	1166401.76	2480024.32	Аналитический метод	0.1	Закрепление отсутствует
305	1166191.39	2480166.72	Аналитический метод	0.1	Закрепление отсутствует
306	1165996.19	2480299.06	Аналитический метод	0.1	Закрепление

Сведения о местоположении границ объекта					
1. Система координат МСК-86, зона 2					
2. Сведения о характерных точках границ объекта					
Обозначение характерных точек границ	Координаты, м		Метод определения координат характерной точки	Средняя квадратическая погрешность положения характерной точки (Mt), м	Описание обозначения точки на местности (при наличии)
	X	Y			
					отсутствует
307	1165751.33	2480464.97	Аналитический метод	0.1	Закрепление отсутствует
308	1165580.18	2480580.16	Аналитический метод	0.1	Закрепление отсутствует
309	1165579.30	2480580.72	Аналитический метод	0.1	Закрепление отсутствует
310	1165579.10	2480580.84	Аналитический метод	0.1	Закрепление отсутствует
311	1165578.98	2480580.91	Аналитический метод	0.1	Закрепление отсутствует
312	1165408.94	2480681.35	Аналитический метод	0.1	Закрепление отсутствует
313	1165106.17	2480859.33	Аналитический метод	0.1	Закрепление отсутствует
314	1164801.51	2481039.83	Аналитический метод	0.1	Закрепление отсутствует
315	1164503.08	2481217.35	Аналитический метод	0.1	Закрепление отсутствует
316	1164316.17	2481328.73	Аналитический метод	0.1	Закрепление отсутствует
317	1164315.93	2481328.87	Аналитический метод	0.1	Закрепление отсутствует
318	1164315.92	2481328.87	Аналитический метод	0.1	Закрепление отсутствует
319	1164065.17	2481477.71	Аналитический метод	0.1	Закрепление отсутствует
320	1163715.12	2481685.87	Аналитический метод	0.1	Закрепление отсутствует
321	1163460.95	2481837.46	Аналитический метод	0.1	Закрепление отсутствует
322	1163460.71	2481837.60	Аналитический метод	0.1	Закрепление отсутствует
323	1163460.70	2481837.60	Аналитический метод	0.1	Закрепление отсутствует
324	1163139.34	2482027.97	Аналитический метод	0.1	Закрепление отсутствует
325	1162888.31	2482177.38	Аналитический метод	0.1	Закрепление отсутствует
326	1162888.08	2482177.51	Аналитический метод	0.1	Закрепление отсутствует
327	1162888.07	2482177.51	Аналитический метод	0.1	Закрепление отсутствует
328	1162608.61	2482343.13	Аналитический метод	0.1	Закрепление отсутствует
329	1162317.11	2482516.28	Аналитический метод	0.1	Закрепление отсутствует
330	1162009.41	2482699.49	Аналитический метод	0.1	Закрепление отсутствует
331	1162009.18	2482699.63	Аналитический метод	0.1	Закрепление отсутствует

Сведения о местоположении границ объекта					
1. Система координат МСК-86, зона 2					
2. Сведения о характерных точках границ объекта					
Обозначение характерных точек границ	Координаты, м		Метод определения координат характерной точки	Средняя квадратическая погрешность положения характерной точки (Mt), м	Описание обозначения точки на местности (при наличии)
	X	Y			
332	1162009.17	2482699.63	Аналитический метод	0.1	Закрепление отсутствует
333	1161701.18	2482882.80	Аналитический метод	0.1	Закрепление отсутствует
334	1161415.13	2483053.85	Аналитический метод	0.1	Закрепление отсутствует
335	1161146.17	2483213.80	Аналитический метод	0.1	Закрепление отсутствует
336	1160844.25	2483393.60	Аналитический метод	0.1	Закрепление отсутствует
337	1160566.15	2483559.36	Аналитический метод	0.1	Закрепление отсутствует
338	1160565.91	2483559.50	Аналитический метод	0.1	Закрепление отсутствует
339	1160565.90	2483559.50	Аналитический метод	0.1	Закрепление отсутствует
340	1160341.13	2483692.76	Аналитический метод	0.1	Закрепление отсутствует
341	1160035.35	2483874.81	Аналитический метод	0.1	Закрепление отсутствует
342	1160035.12	2483874.94	Аналитический метод	0.1	Закрепление отсутствует
343	1160035.11	2483874.94	Аналитический метод	0.1	Закрепление отсутствует
344	1159750.52	2484044.03	Аналитический метод	0.1	Закрепление отсутствует
345	1159454.96	2484219.62	Аналитический метод	0.1	Закрепление отсутствует
346	1159163.76	2484392.95	Аналитический метод	0.1	Закрепление отсутствует
347	1159163.53	2484393.08	Аналитический метод	0.1	Закрепление отсутствует
348	1159163.52	2484393.08	Аналитический метод	0.1	Закрепление отсутствует
349	1158870.91	2484566.96	Аналитический метод	0.1	Закрепление отсутствует
350	1158566.66	2484747.81	Аналитический метод	0.1	Закрепление отсутствует
351	1158379.88	2484857.91	Аналитический метод	0.1	Закрепление отсутствует
352	1158046.21	2485056.50	Аналитический метод	0.1	Закрепление отсутствует
353	1158045.98	2485056.63	Аналитический метод	0.1	Закрепление отсутствует
354	1158045.97	2485056.63	Аналитический метод	0.1	Закрепление отсутствует
355	1157754.86	2485229.01	Аналитический метод	0.1	Закрепление отсутствует
356	1157754.67	2485229.12	Аналитический метод	0.1	Закрепление отсутствует
357	1157754.66	2485229.12	Аналитический метод	0.1	Закрепление

Сведения о местоположении границ объекта					
1. Система координат МСК-86, зона 2					
2. Сведения о характерных точках границ объекта					
Обозначение характерных точек границ	Координаты, м		Метод определения координат характерной точки	Средняя квадратическая погрешность положения характерной точки (Mt), м	Описание обозначения точки на местности (при наличии)
	X	Y			
					отсутствует
358	1157455.67	2485405.62	Аналитический метод	0.1	Закрепление отсутствует
359	1157149.67	2485587.39	Аналитический метод	0.1	Закрепление отсутствует
360	1156854.12	2485762.09	Аналитический метод	0.1	Закрепление отсутствует
361	1156513.49	2485963.55	Аналитический метод	0.1	Закрепление отсутствует
362	1156205.77	2486144.72	Аналитический метод	0.1	Закрепление отсутствует
363	1155924.95	2486310.27	Аналитический метод	0.1	Закрепление отсутствует
364	1155622.17	2486488.19	Аналитический метод	0.1	Закрепление отсутствует
365	1155622.04	2486488.27	Аналитический метод	0.1	Закрепление отсутствует
366	1155622.02	2486488.28	Аналитический метод	0.1	Закрепление отсутствует
367	1155294.75	2486680.17	Аналитический метод	0.1	Закрепление отсутствует
368	1154928.62	2486894.74	Аналитический метод	0.1	Закрепление отсутствует
369	1154633.69	2487068.19	Аналитический метод	0.1	Закрепление отсутствует
370	1154378.55	2487218.40	Аналитический метод	0.1	Закрепление отсутствует
371	1154051.72	2487411.03	Аналитический метод	0.1	Закрепление отсутствует
372	1153791.84	2487563.60	Аналитический метод	0.1	Закрепление отсутствует
373	1153791.71	2487563.67	Аналитический метод	0.1	Закрепление отсутствует
374	1153791.69	2487563.68	Аналитический метод	0.1	Закрепление отсутствует
375	1153469.50	2487752.31	Аналитический метод	0.1	Закрепление отсутствует
376	1153230.62	2487892.97	Аналитический метод	0.1	Закрепление отсутствует
377	1152908.04	2488082.33	Аналитический метод	0.1	Закрепление отсутствует
378	1152578.22	2488277.08	Аналитический метод	0.1	Закрепление отсутствует
379	1152229.40	2488482.71	Аналитический метод	0.1	Закрепление отсутствует
380	1151941.72	2488652.41	Аналитический метод	0.1	Закрепление отсутствует
381	1151614.19	2488845.27	Аналитический метод	0.1	Закрепление отсутствует
382	1151614.04	2488845.36	Аналитический метод	0.1	Закрепление отсутствует

Сведения о местоположении границ объекта					
1. Система координат МСК-86, зона 2					
2. Сведения о характерных точках границ объекта					
Обозначение характерных точек границ	Координаты, м		Метод определения координат характерной точки	Средняя квадратическая погрешность положения характерной точки (Mt), м	Описание обозначения точки на местности (при наличии)
	X	Y			
383	1151614.02	2488845.36	Аналитический метод	0.1	Закрепление отсутствует
384	1151310.32	2489023.49	Аналитический метод	0.1	Закрепление отсутствует
385	1151037.09	2489183.16	Аналитический метод	0.1	Закрепление отсутствует
386	1150919.83	2489252.52	Аналитический метод	0.1	Закрепление отсутствует
387	1150919.61	2489252.66	Аналитический метод	0.1	Закрепление отсутствует
388	1150919.59	2489252.67	Аналитический метод	0.1	Закрепление отсутствует
389	1150754.27	2489347.90	Аналитический метод	0.1	Закрепление отсутствует
390	1150453.04	2489522.33	Аналитический метод	0.1	Закрепление отсутствует
391	1150159.63	2489692.42	Аналитический метод	0.1	Закрепление отсутствует
392	1149852.69	2489870.32	Аналитический метод	0.1	Закрепление отсутствует
393	1149850.88	2489871.25	Аналитический метод	0.1	Закрепление отсутствует
394	1149850.17	2489871.57	Аналитический метод	0.1	Закрепление отсутствует
395	1149848.47	2489872.25	Аналитический метод	0.1	Закрепление отсутствует
396	1149589.83	2489961.41	Аналитический метод	0.1	Закрепление отсутствует
397	1149269.15	2490071.58	Аналитический метод	0.1	Закрепление отсутствует
398	1148956.03	2490179.18	Аналитический метод	0.1	Закрепление отсутствует
399	1148662.71	2490279.89	Аналитический метод	0.1	Закрепление отсутствует
400	1148348.36	2490387.73	Аналитический метод	0.1	Закрепление отсутствует
401	1147999.55	2490507.44	Аналитический метод	0.1	Закрепление отсутствует
402	1147679.73	2490617.99	Аналитический метод	0.1	Закрепление отсутствует
403	1147245.85	2490767.33	Аналитический метод	0.1	Закрепление отсутствует
404	1146966.79	2490863.03	Аналитический метод	0.1	Закрепление отсутствует
405	1146653.34	2490968.65	Аналитический метод	0.1	Закрепление отсутствует
406	1146314.28	2491082.12	Аналитический метод	0.1	Закрепление отсутствует
407	1145994.08	2491189.53	Аналитический метод	0.1	Закрепление отсутствует
408	1145694.18	2491290.18	Аналитический метод	0.1	Закрепление

Сведения о местоположении границ объекта					
1. Система координат МСК-86, зона 2					
2. Сведения о характерных точках границ объекта					
Обозначение характерных точек границ	Координаты, м		Метод определения координат характерной точки	Средняя квадратическая погрешность положения характерной точки (Mt), м	Описание обозначения точки на местности (при наличии)
	X	Y			
					отсутствует
409	1145371.12	2491399.38	Аналитический метод	0.1	Закрепление отсутствует
410	1145060.62	2491505.27	Аналитический метод	0.1	Закрепление отсутствует
411	1144733.77	2491618.22	Аналитический метод	0.1	Закрепление отсутствует
412	1144369.91	2491745.61	Аналитический метод	0.1	Закрепление отсутствует
413	1144023.01	2491868.23	Аналитический метод	0.1	Закрепление отсутствует
414	1143692.42	2491986.06	Аналитический метод	0.1	Закрепление отсутствует
415	1143379.17	2492098.49	Аналитический метод	0.1	Закрепление отсутствует
416	1143055.36	2492214.83	Аналитический метод	0.1	Закрепление отсутствует
417	1142726.91	2492334.58	Аналитический метод	0.1	Закрепление отсутствует
418	1142726.88	2492334.59	Аналитический метод	0.1	Закрепление отсутствует
419	1142622.64	2492372.40	Аналитический метод	0.1	Закрепление отсутствует
420	1142622.45	2492372.47	Аналитический метод	0.1	Закрепление отсутствует
421	1142561.25	2492393.96	Аналитический метод	0.1	Закрепление отсутствует
422	1142393.52	2492455.20	Аналитический метод	0.1	Закрепление отсутствует
423	1142393.45	2492455.22	Аналитический метод	0.1	Закрепление отсутствует
424	1142060.56	2492575.36	Аналитический метод	0.1	Закрепление отсутствует
425	1141730.23	2492694.59	Аналитический метод	0.1	Закрепление отсутствует
426	1141361.44	2492828.38	Аналитический метод	0.1	Закрепление отсутствует
427	1141022.76	2492950.72	Аналитический метод	0.1	Закрепление отсутствует
428	1140705.33	2493065.37	Аналитический метод	0.1	Закрепление отсутствует
429	1140308.12	2493208.14	Аналитический метод	0.1	Закрепление отсутствует
430	1140030.92	2493307.16	Аналитический метод	0.1	Закрепление отсутствует
431	1139671.58	2493435.24	Аналитический метод	0.1	Закрепление отсутствует
432	1139360.99	2493545.71	Аналитический метод	0.1	Закрепление отсутствует
433	1139009.22	2493669.94	Аналитический метод	0.1	Закрепление отсутствует

Сведения о местоположении границ объекта					
1. Система координат МСК-86, зона 2					
2. Сведения о характерных точках границ объекта					
Обозначение характерных точек границ	Координаты, м		Метод определения координат характерной точки	Средняя квадратическая погрешность положения характерной точки (Mt), м	Описание обозначения точки на местности (при наличии)
	X	Y			
434	1138674.31	2493790.21	Аналитический метод	0.1	Закрепление отсутствует
435	1138392.51	2493890.67	Аналитический метод	0.1	Закрепление отсутствует
436	1138053.66	2494011.53	Аналитический метод	0.1	Закрепление отсутствует
437	1137788.38	2494105.07	Аналитический метод	0.1	Закрепление отсутствует
438	1137435.88	2494231.66	Аналитический метод	0.1	Закрепление отсутствует
439	1137115.66	2494346.77	Аналитический метод	0.1	Закрепление отсутствует
440	1136820.69	2494452.92	Аналитический метод	0.1	Закрепление отсутствует
441	1136573.49	2494542.55	Аналитический метод	0.1	Закрепление отсутствует
442	1136206.14	2494675.00	Аналитический метод	0.1	Закрепление отсутствует
443	1135887.78	2494789.94	Аналитический метод	0.1	Закрепление отсутствует
444	1135506.54	2494926.46	Аналитический метод	0.1	Закрепление отсутствует
445	1135107.80	2495067.94	Аналитический метод	0.1	Закрепление отсутствует
446	1134950.65	2495123.96	Аналитический метод	0.1	Закрепление отсутствует
447	1134598.87	2495248.51	Аналитический метод	0.1	Закрепление отсутствует
448	1134305.96	2495351.97	Аналитический метод	0.1	Закрепление отсутствует
449	1133976.81	2495468.72	Аналитический метод	0.1	Закрепление отсутствует
450	1133618.88	2495596.15	Аналитический метод	0.1	Закрепление отсутствует
451	1133359.21	2495688.36	Аналитический метод	0.1	Закрепление отсутствует
452	1133157.17	2495759.89	Аналитический метод	0.1	Закрепление отсутствует
453	1132783.08	2495893.60	Аналитический метод	0.1	Закрепление отсутствует
454	1132452.04	2496011.32	Аналитический метод	0.1	Закрепление отсутствует
455	1132277.00	2496073.87	Аналитический метод	0.1	Закрепление отсутствует
456	1132270.51	2496075.04	Аналитический метод	0.1	Закрепление отсутствует
457	1132131.14	2496076.70	Аналитический метод	0.1	Закрепление отсутствует
1	1129922.90	2496099.72	Аналитический метод	0.1	Закрепление отсутствует

3. Сведения о характерных точках части (частей) границы объекта					
Обозначение характерных точек части границы	Координаты, м		Метод определения координат характерной точки	Средняя квадратическая погрешность положения характерной точки (Mt), м	Описание обозначения точки на местности (при наличии)
	X	Y			
1	2	3	4	5	6
-	-	-	-	-	-

Раздел 3

Сведения о местоположении измененных (уточненных) границ объекта							
1. Система координат МСК-86, зона 2							
2. Сведения о характерных точках границ объекта							
Обозначение характерных точек границ	Существующие координаты, м		Измененные (уточненные) координаты, м		Метод определения координат характерной точки	Средняя квадратическая погрешность положения характерной точки (Mt), м	Описание обозначения точки на местности (при наличии)
	X	Y	X	Y			
1	2	3	4	5	6	7	8
-	-	-	-	-	-	-	-
3. Сведения о характерных точках части (частей) границы объекта							
Обозначение характерных точек части границы	Существующие координаты, м		Измененные (уточненные) координаты, м		Метод определения координат характерной точки	Средняя квадратическая погрешность положения характерной точки (Mt), м	Описание обозначения точки на местности (при наличии)
	X	Y	X	Y			
1	2	3	4	5	6	7	8
-	-	-	-	-	-	-	-

Схема расположения границ публичного сервитута

Объект: Сооружения электроэнергетики: ВЛ-110 кВ Перегребное-Октябрьское

Местоположение: Российская Федерация, Ханты-Мансийский Автономный округ - Югра АО, Октябрьский р-н

Площадь публичного сервитута: 2 827 919 кв.м.

Условные обозначения:

- Проектные границы публичного сервитута
- 1

- Обозначение характерной точки проектной границы публичного сервитута
- :45

- Границы и номер земельного участка, сведения о которых внесены в ЕГРН
- Граница кадастрового квартала
- 86:07:0103008

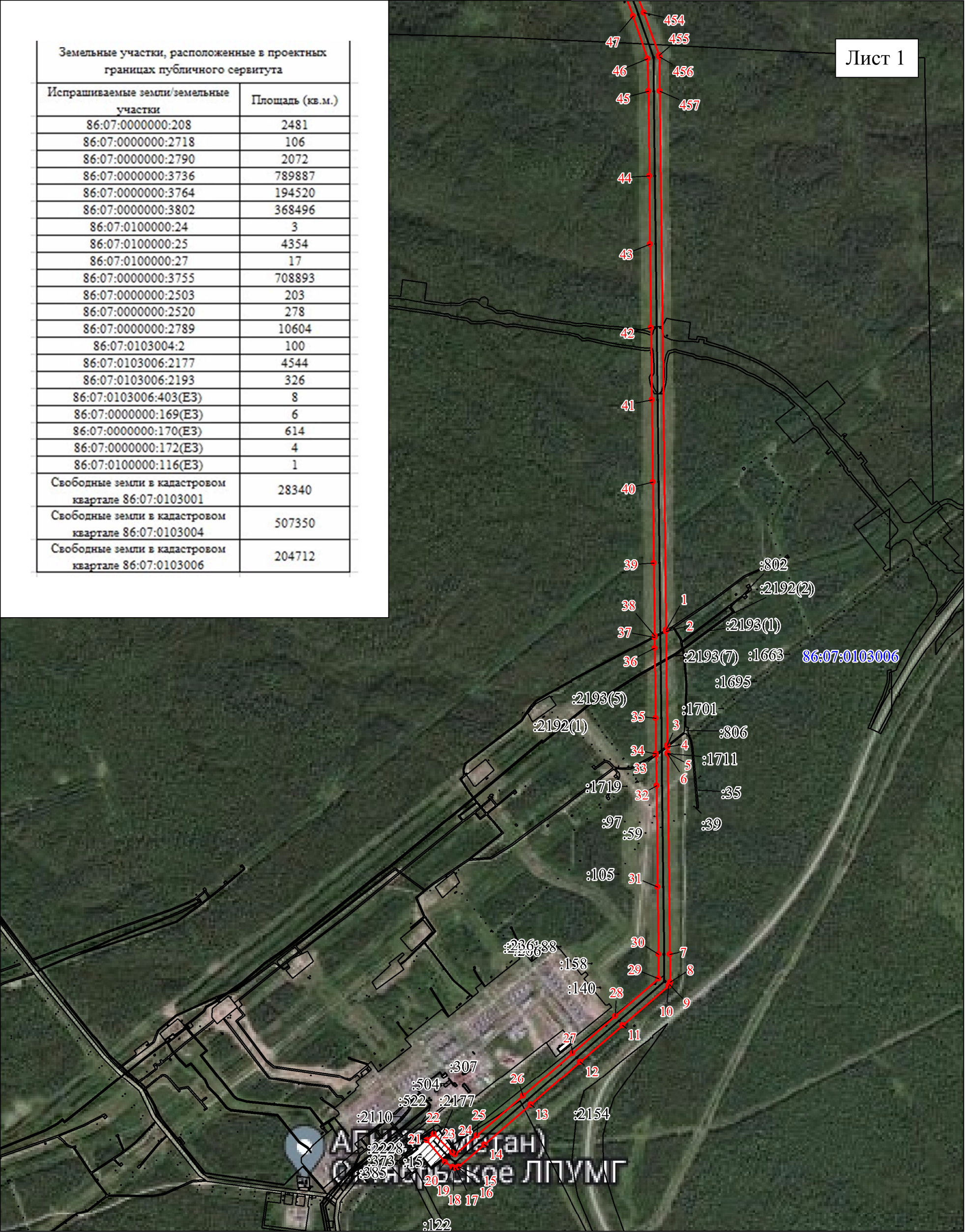
- Номер кадастрового квартала

- :1444

- Граница и номер объекта капитального строительства, сведения о которых внесены в ЕГРН
- 86:07-4.13

- Граница населенного пункта
- 86:07-3.11

- Граница муниципального образования



Заявитель: \_\_\_\_\_  
(подпись, расшифровка подписи)

Заявитель: \_\_\_\_\_  
(подпись, расшифровка подписи)

Схема расположения границ публичного сервитута

Объект: Сооружения электроэнергетики: ВЛ-110 кВ Перегребное-Октябрьское

Местоположение: Российская Федерация, Ханты-Мансийский Автономный округ - Югра АО, Октябрьский р-н

Площадь публичного сервитута: 2 827 919 кв.м.

Условные обозначения:

- 1

:45

86:07:0103008
- :1444

86:07-4.13

86:07-3.11
- Проектные границы публичного сервитута

- Обозначение характерной точки проектной границы публичного сервитута

- Границы и номер земельного участка, сведения о которых внесены в ЕГРН

- Граница кадастрового квартала

- Номер кадастрового квартала

- Граница и номер объекта капитального строительства, сведения о которых внесены в ЕГРН

- Граница населенного пункта

- Граница муниципального образования

Лист 4



МСК-86, зона 2

Масштаб 1:15 000

Заявитель: \_\_\_\_\_  
(подпись, расшифровка подписи)

Схема расположения границ публичного сервитута

Объект: Сооружения электроэнергетики: ВЛ-110 кВ Перегребное-Октябрьское

Местоположение: Российская Федерация, Ханты-Мансийский Автономный округ - Югра АО, Октябрьский р-н

Площадь публичного сервитута: 2 827 919 кв.м.

Условные обозначения:

- Проектные границы публичного сервитута
- |

- Обозначение характерной точки проектной границы публичного сервитута
- :45

- Границы и номер земельного участка, сведения о которых внесены в ЕГРН
- Граница кадастрового квартала
- 86:07:0103008

- Номер кадастрового квартала

- :1444

- Граница и номер объекта капитального строительства, сведения о которых внесены в ЕГРН
- 86:07-4.13

- Граница населенного пункта
- 86:07-3.11

- Граница муниципального образования



Схема расположения границ публичного сервитута

Объект: Сооружения электроэнергетики: ВЛ-110 кВ Перегребное-Октябрьское

Местоположение: Российская Федерация, Ханты-Мансийский Автономный округ - Югра АО, Октябрьский р-н

Площадь публичного сервитута: 2 827 919 кв.м.

Условные обозначения:

- Проектные границы публичного сервитута
- 1

- Обозначение характерной точки проектной границы публичного сервитута
- :45

- Границы и номер земельного участка, сведения о которых внесены в ЕГРН
- Граница кадастрового квартала
- 86:07:0103008

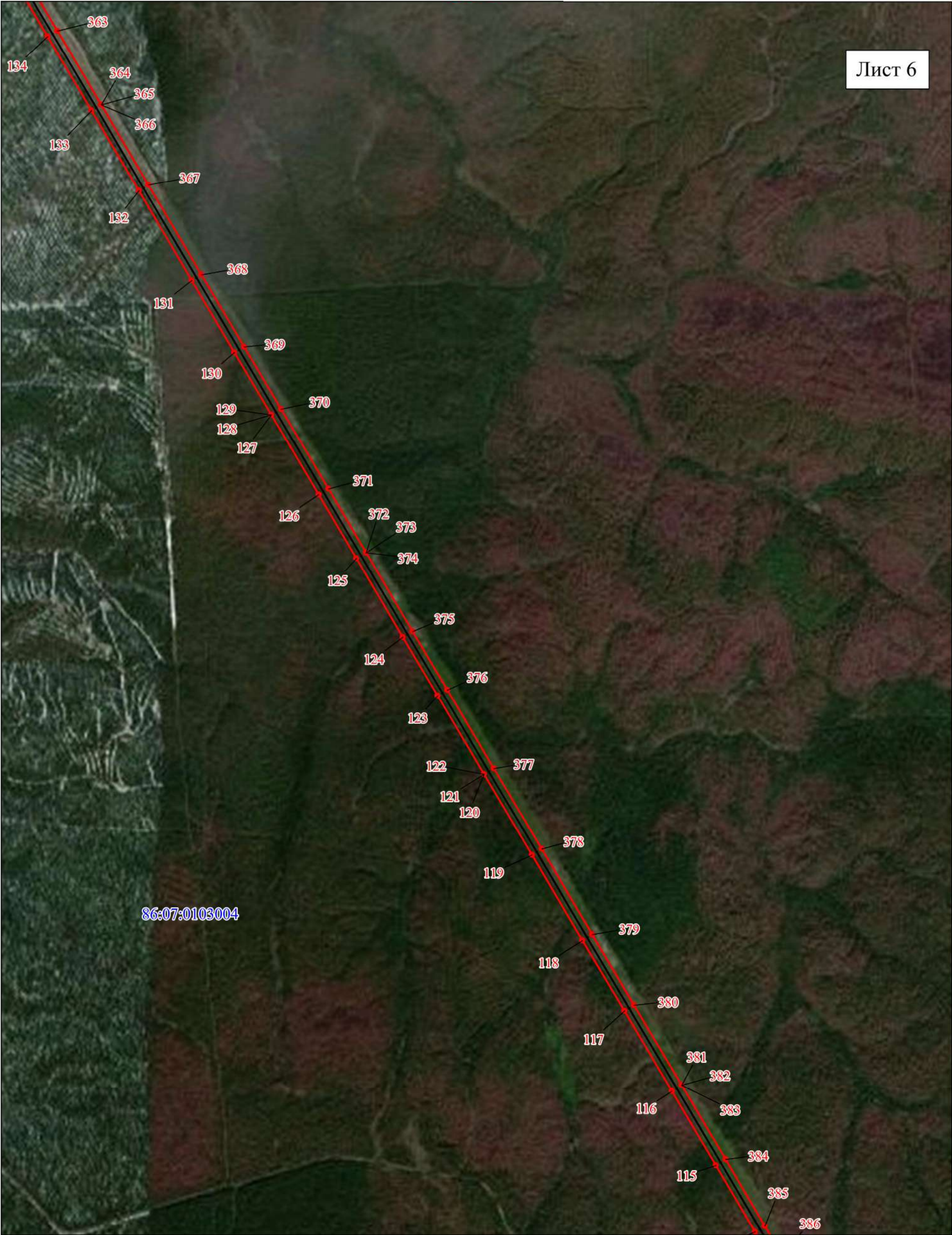
- Номер кадастрового квартала

- :1444

- Граница и номер объекта капитального строительства, сведения о которых внесены в ЕГРН
- 86:07-4.13

- Граница населенного пункта
- 86:07-3.11

- Граница муниципального образования



МСК-86, зона 2

Масштаб 1:15 000

Заявитель: \_\_\_\_\_  
(подпись, расшифровка подписи)

Схема расположения границ публичного сервитута

Объект: Сооружения электроэнергетики: ВЛ-110 кВ Перегребное-Октябрьское

Местоположение: Российская Федерация, Ханты-Мансийский Автономный округ - Югра АО, Октябрьский р-н

Площадь публичного сервитута: 2 827 919 кв.м.

Условные обозначения:

- Проектные границы публичного сервитута
- |

- Обозначение характерной точки проектной границы публичного сервитута
- :45

- Границы и номер земельного участка, сведения о которых внесены в ЕГРН
- Граница кадастрового квартала
- 86:07:0103008

- Номер кадастрового квартала

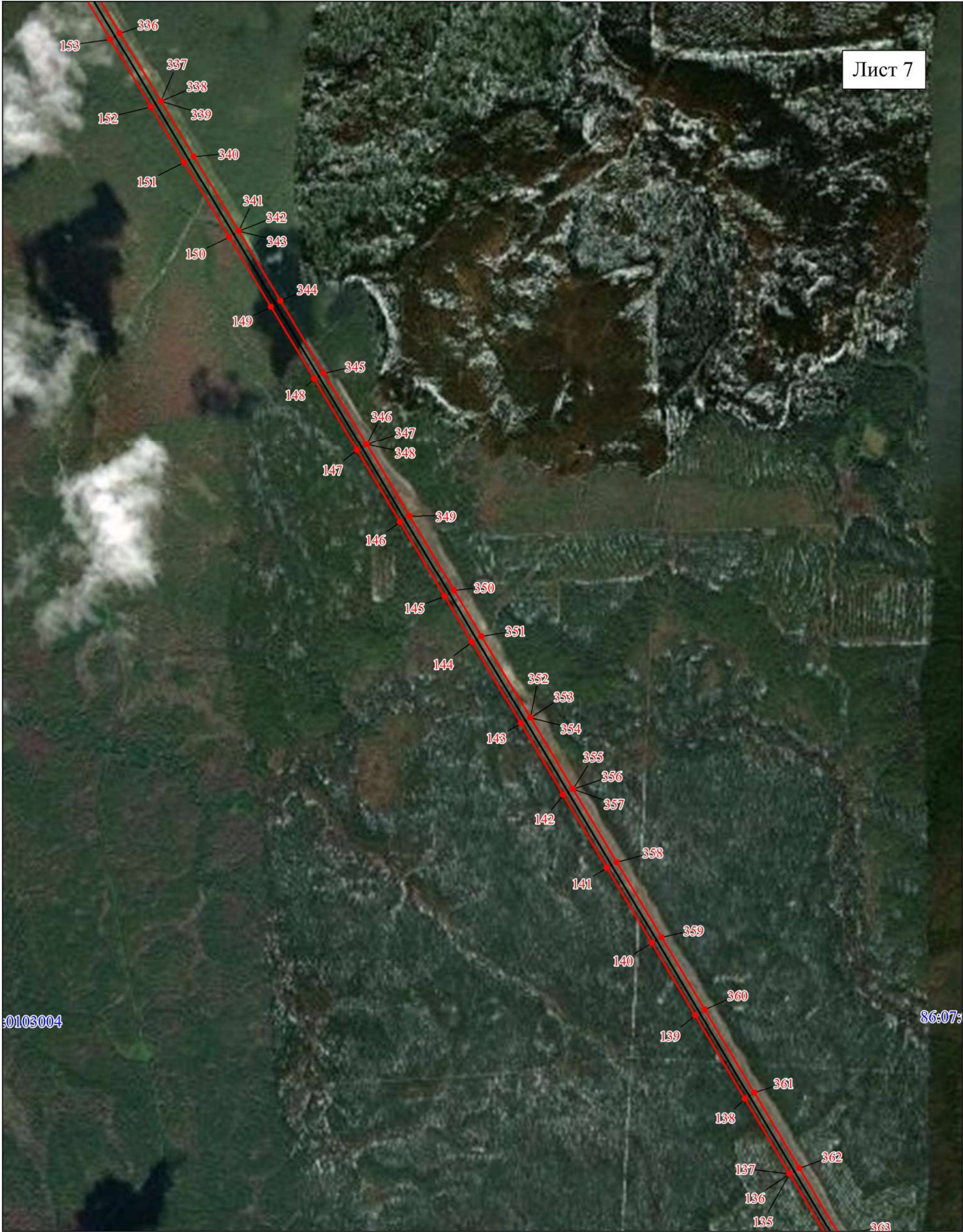
- :1444

- Граница и номер объекта капитального строительства, сведения о которых внесены в ЕГРН
- 86:07-4.13

- Граница населенного пункта
- 86:07-3.11

- Граница муниципального образования

Лист 7



МСК-86, зона 2

Масштаб 1:15 000

Заявитель: \_\_\_\_\_  
(подпись, расшифровка подписи)

Схема расположения границ публичного сервитута

Объект: Сооружения электроэнергетики: ВЛ-110 кВ Перегребное-Октябрьское

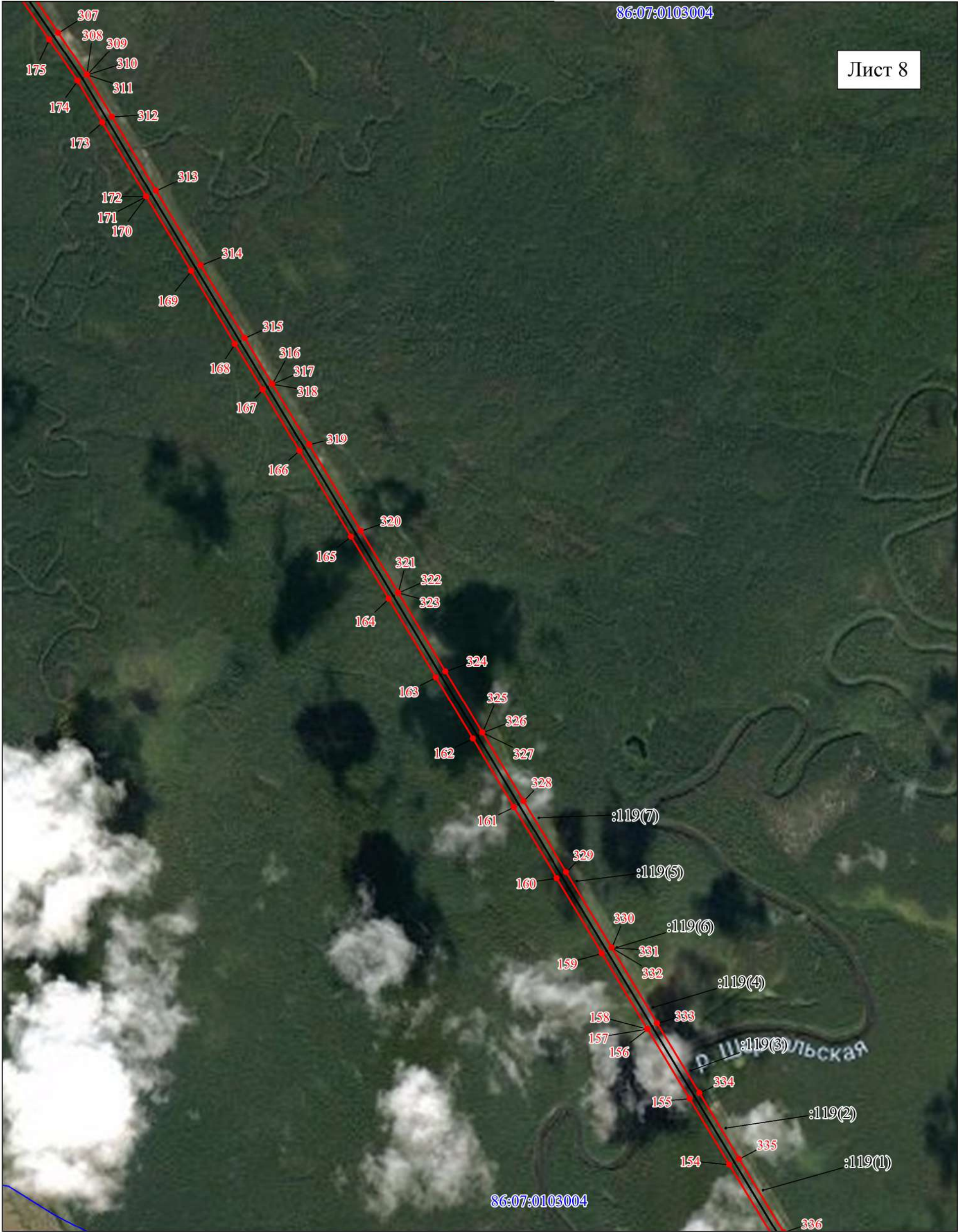
Местоположение: Российская Федерация, Ханты-Мансийский Автономный округ - Югра АО, Октябрьский р-н

Площадь публичного сервитута: 2 827 919 кв.м.

Условные обозначения:

- Проектные границы публичного сервитута
- Обозначение характерной точки проектной границы публичного сервитута
- Границы и номер земельного участка, сведения о которых внесены в ЕГРН
- Граница кадастрового квартала
- 86:07:0103008 - Номер кадастрового квартала

- :1444 - Граница и номер объекта капитального строительства, сведения о которых внесены в ЕГРН
- 86:07-4.13 - Граница населенного пункта
- 86:07-3.11 - Граница муниципального образования



МСК-86, зона 2

Масштаб 1:15 000

Заявитель: \_\_\_\_\_  
(подпись, расшифровка подписи)

Схема расположения границ публичного сервитута

Объект: Сооружения электроэнергетики: ВЛ-110 кВ Перегребное-Октябрьское

Местоположение: Российская Федерация, Ханты-Мансийский Автономный округ - Югра АО, Октябрьский р-н

Площадь публичного сервитута: 2 827 919 кв.м.

Условные обозначения:

- Проектные границы публичного сервитута
- 1

- Обозначение характерной точки проектной границы публичного сервитута
- :45

- Границы и номер земельного участка, сведения о которых внесены в ЕГРН
- Граница кадастрового квартала
- 86:07:0103008

- Номер кадастрового квартала

- :1444

- Граница и номер объекта капитального строительства, сведения о которых внесены в ЕГРН
- 86:07-4.13

- Граница населенного пункта
- 86:07-3.11

- Граница муниципального образования



МСК-86, зона 2

Масштаб 1:15 000

Заявитель: \_\_\_\_\_  
(подпись, расшифровка подписи)

Схема расположения границ публичного сервитута

Объект: Сооружения электроэнергетики: ВЛ-110 кВ Перегребное-Октябрьское

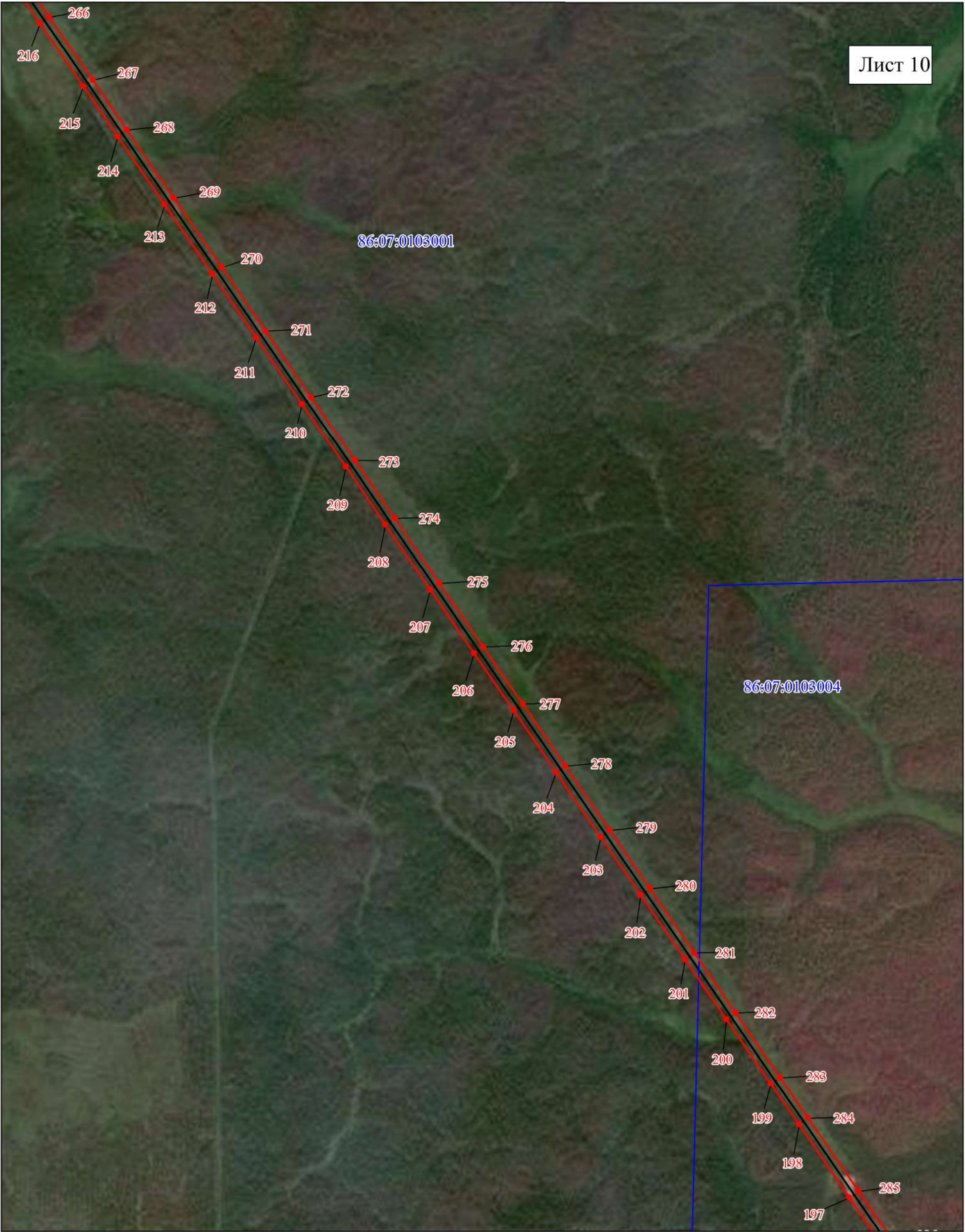
Местоположение: Российская Федерация, Ханты-Мансийский Автономный округ - Югра АО, Октябрьский р-н

Площадь публичного сервитута: 2 827 919 кв.м.

Условные обозначения:

- Проектные границы публичного сервитута
- Обозначение характерной точки проектной границы публичного сервитута
- Границы и номер земельного участка, сведения о которых внесены в ЕГРН
- Граница кадастрового квартала
- Номер кадастрового квартала

- :1444 - Граница и номер объекта капитального строительства, сведения о которых внесены в ЕГРН
- 86:07-4.13 - Граница населенного пункта
- 86:07-3.11 - Граница муниципального образования



МСК-86, зона 2

Масштаб 1:15 000

Заявитель: \_\_\_\_\_  
(подпись, расшифровка подписи)

Схема расположения границ публичного сервитута

Объект: Сооружения электроэнергетики: ВЛ-110 кВ Перегребное-Октябрьское

Местоположение: Российская Федерация, Ханты-Мансийский Автономный округ - Югра АО, Октябрьский р-н

Площадь публичного сервитута: 2 827 919 кв.м.

Условные обозначения:

- Проектные границы публичного сервитута
- |

- Обозначение характерной точки проектной границы публичного сервитута
- :45

- Границы и номер земельного участка, сведения о которых внесены в ЕГРН
- Граница кадастрового квартала
- 86:07:0103008

- Номер кадастрового квартала

- :1444

- Граница и номер объекта капитального строительства, сведения о которых внесены в ЕГРН
- 86:07-4.13

- Граница населенного пункта
- 86:07-3.11

- Граница муниципального образования



МСК-86, зона 2

Масштаб 1:15 000

Заявитель: \_\_\_\_\_  
(подпись, расшифровка подписи)

Схема расположения границ публичного сервитута

Объект: Сооружения электроэнергетики: ВЛ-110 кВ Перегребное-Октябрьское

Местоположение: Российская Федерация, Ханты-Мансийский Автономный округ - Югра АО, Октябрьский р-н

Площадь публичного сервитута: 2 827 919 кв.м.

Условные обозначения:

- Проектные границы публичного сервитута
- |

- Обозначение характерной точки проектной границы публичного сервитута
- :45

- Границы и номер земельного участка, сведения о которых внесены в ЕГРН
- Граница кадастрового квартала
- 86:07:0103008

- Номер кадастрового квартала

- :1444

- Граница и номер объекта капитального строительства, сведения о которых внесены в ЕГРН
- 86:07-4.13

- Граница населенного пункта
- 86:07-3.11

- Граница муниципального образования

Лист 12



МСК-86, зона 2

Масштаб 1:15 000

Заявитель: \_\_\_\_\_  
(подпись, расшифровка подписи)