

УТВЕРЖДЕНА  
ПОСТАНОВЛЕНИЕМ

от \_\_\_\_\_ 2023 № \_\_\_\_\_

Схема расположения земельного участка или  
земельных участков на кадастровом плане территории

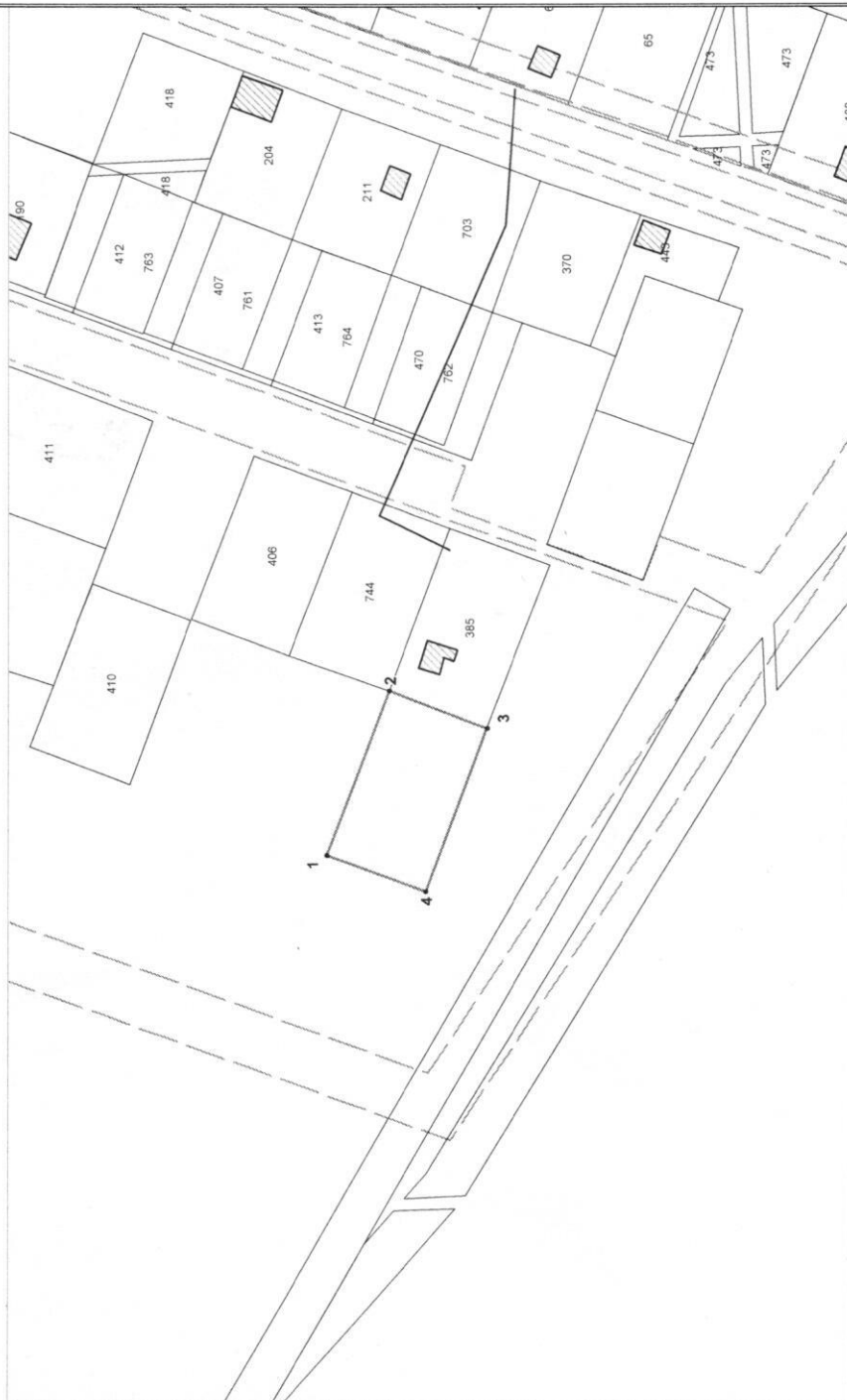
Адрес земельного участка или при отсутствии адреса земельного участка иное описание местоположения земельного участка: Россия, Тюменская область, Ханты - Мансийский автономный округ - Югра, Октябрьский район, с. Каменное, ул. Путина, д. 11

ХМАО - Югра 86 2-я зона. Кадастровый квартал: 86:07:0102005

Условный номер земельного участка: ЗУ1

Площадь земельного участка: 1500 кв.м.

Обозначение характерных точек границ	Координаты, м	
	X	Y
1	2	3
1	1019146,72	2575632,53
2	1019129,05	2575679,5
3	1019101,17	2575668,81
4	1019118,61	2575621,94
1	1019146,72	2575632,53



Масштаб 1:1000

Условные обозначения:

— - граница земельного участка установленная при проведении кадастровых работ