

**ВЫЕЗЖАЯ НА ПЕРЕЕЗД  
НА ЗАПРЕЩАЮЩИЙ СИГНАЛ СВЕТОФОРА,  
ВЫ БЕЗЗАЩИТНЫ**



Реклама



**ОСТАНОВИТЕСЬ  
ДО ПЕРЕЕЗДА**

**РЖД**



С учетом сложившейся ситуации, Свердловской железной дорогой с 11 сентября по 11 октября 2017 г. объявлено проведение месячника «Останови нарушителя», основной целью которого является массовое выявление случаев нарушения водителями Правил дорожного движения Российской Федерации при пересечении железнодорожных путей с широким освещением мероприятия в средствах массовой информации и публичным осуждением нарушителей.

Справочно:

Кроме того в период с 28 августа по 28 сентября проводятся осенний комиссионный осмотр железнодорожных переездов и месячник «Внимание, переезд!».

**ЧТОБЫ ОСТАНОВИТЬ ПОЕЗД —  
НУЖНО ВРЕМЯ**

**ЧТОБЫ ОСТАНОВИТЬ ЖИЗНЬ —  
ОДНО МГНОВЕНИЕ**



**Внимание, переезд!**

Дороги открывают мир, дороги соединяют людей, дороги пересекаются. Путешествуйте, встречайтесь, уверенно двигайтесь к намеченной цели.

Не позволяйте дороге пересечь вашу жизнь.

**Ситуация с обеспечением безопасности движения на железнодорожных переездах остается критической.**

С начала текущего года на сети железных дорог России допущено **191** дорожно-транспортное происшествие (в 2016 году – 137 ДТП), в которых пострадали **146 человек** (в 2016 году – 79), в том числе **40 человек** погибло (в 2016 году – 27).

**51 столкновение** допущено с пассажирскими и пригородными поездами (в 2016 году – 29), в том числе **4 столкновения** по сходу подвижного состава (в 2016 году – сходов не допущено).

На перегоздах Свердловской железной дороги за прошедший период 2017 года допущено **4 случая ДТП** по вине водителей автотранспортных средств (по одному ДТП в Пермском крае, Свердловской и Тюменской областях, Ханты-Мансийском автономном округе - Югре. За аналогичный период 2016 года 5 ДТП: Тюменская область – 2, Пермский край – 1, Свердловская область – 1, ЯНАО – 1).

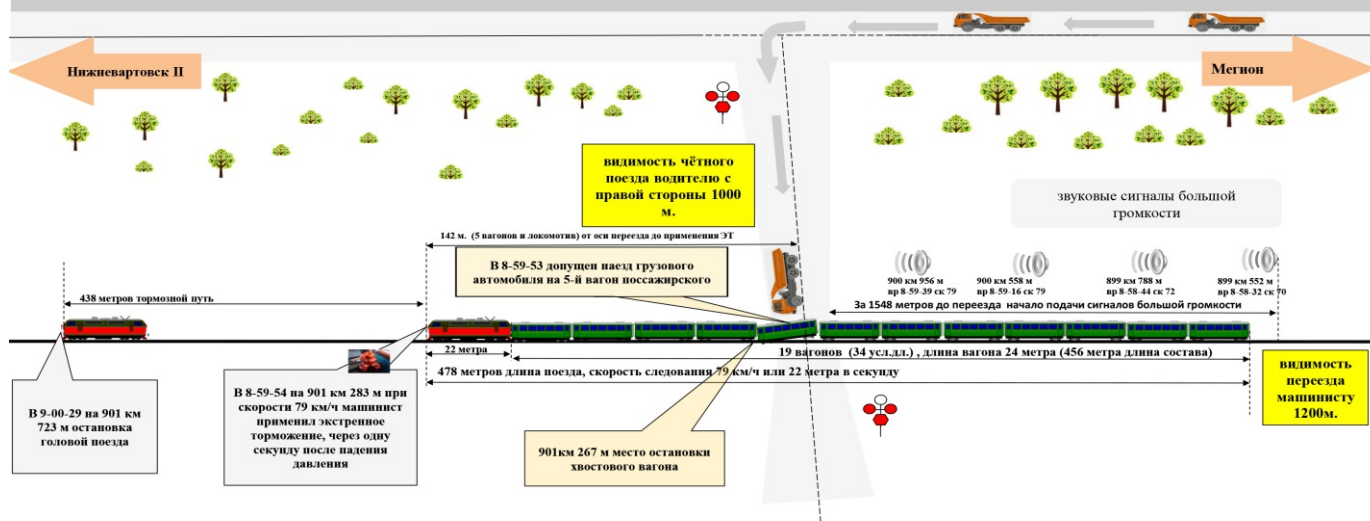
Вопиющий случай преступной халатности произошел 9 сентября т.г. на регулируемом переезде без дежурного работника 901 км ПК 2 перегона Мегион – Нижневартовск-2, в результате которого водителем (Бекмагамбетов Р.С. 1991 г.р.) грузового автомобиля (самосвал) IVECO доверху загруженного песком допущен наезд на 5-й вагон пассажирского поезда № 346 сообщением «Адлер – Нижневартовск» (19 вагонов, насе-

ленность – 261 пассажир, 35 работников  
поездной бригады и вагона-ресторана),  
пострадало **17 человек**, в том числе  
**3 ребенка**. С травмами различной  
степени тяжести пассажиры доставлены  
в больницы.



Схема ДТП грузового автомобиля IVECO с пассажирским поездом № 346 на неохраняемом железнодорожном переезде, расположенном на перегоне Мегион - Нижневартовск II Сургутского региона Свердловской железной дороги

9 сентября 2017 г.





Ситуация с обеспечением безопасности движения на железнодорожных переездах остается критической.

С начала текущего года на сети железных дорог России допущено **191** дорожно-транспортное происшествие (в 2016 году – 137 ДТП), в которых пострадали **146 человек** (в 2016 году – 79), в том числе **40 человек** погибло (в 2016 году – 27).

**51 столкновение** допущено с пассажирскими и пригородными поездами (в 2016 году – 29), в том числе **4 столкновения** по сходу подвижного состава (в 2016 году – сходов не допущено).

На переездах Свердловской железной дороги за прошедший период 2017 года допущено **4 случая ДТП** по вине водителей автотранспортных средств (по одному ДТП в Пермском крае, Свердловской и Тюменской областях, Ханты-Мансийском автономном округе – Югре. За аналогичный период 2016 года 5 ДТП: Тюменская область – 2, Пермский край – 1, Свердловская область – 1, ЯНАО – 1).

**ЧТОБЫ ОСТАНОВИТЬ ПОЕЗД –  
НУЖНО ВРЕМЯ**

**ЧТОБЫ ОСТАНОВИТЬ ЖИЗНЬ –  
ОДНО МГНОВЕНИЕ**



Дороги открывают мир, дороги соединяют людей, дороги пересекаются. Путешествуйте, встречайтесь, уверенно двигайтесь к намеченной цели.  
Не позволяйте дороге пересечь вашу жизнь.



**Памятка водителю**

**Остановитесь до переезда!**



## Уважаемый водитель!

При пересечении железнодорожных переездов помни –

**мгновенно остановить поезд невозможно!**

При применении машинистом всех (даже экстремальных) средств торможения, тормозной путь поезда составит до **1000 метров!**  
При скорости 120 км/час поезд за **1 секунду** проходит **33 метра!**

Обеспечить безопасность движения на железнодорожных переездах Вам поможет соблюдение Правил дорожного движения и следующие рекомендации.

**1.** Готовясь к проследованию через переезд, выбирайте правильный режим движения, чтобы обеспечить устойчивую работу двигателя и трансмиссии!

**2.** При движении через переезд – не отвлекайтесь!

**3.** При запрещающем сигнале переездного светофора, закрытых шлагбаумах, а также при приближении к переезду поезда – остановитесь!

**4.** При появлении на переездном светофоре красных сигналов, но ещё открытых шлагбаумах, не въезжайте на переезд! Вы попадёте в «ловушку» между опускающимися шлагбаумами.

**5.** От начала подачи переездными светофорами красных сигналов, которые запрещают движение через переезд до подхода к нему поезда, расчетное время составляет всего 30-40 секунд! Никто не застрахован от внезапно вынужденной остановки транспортного средства. Не рискуйте!

**6.** Некоторые переезды оборудованы устройствами ограждения от несанкционированного въезда на переезд транспортных средств. Попытка их «преодолеть» закончится серьёзными последствиями!

**7.** После прохода поезда начинайте движение, убедившись, что по соседнему пути нет приближающегося к переезду поезда.

**8.** Соблюдайте дистанцию, исключающую остановку Вашего транспортного средства на настиле переезда при внезапной остановке или резком снижении скорости впереди идущего транспортного средства!

**9.** Не допускайте маневрирования автомобилем на настиле переезда!

**10.** Настил переезда не имеет обочин. Проявляйте осторожность при управлении транспортным средством!

**11.** Не ослепляйте водителей встречных транспортных средств!

**12.** На переездах без шлагбаума в зимнее время возможно образование гололёда! Будьте внимательны и осторожны!

**Расплата за беспечность – жизнь и здоровье!**



Вопиющий случай преступной халатности произошел 9 сентября т.г. на регулируемом переезде без дежурного работника 901 км ПК 2 перегона Мегион – Нижневартовск-2, в результате которого водителем (1991 г.р.) грузового автомобиля (самосвал) IVECO доверху загруженного песком допущен наезд на 5-й вагон пассажирского поезда № 346 сообщением «Адлер – Нижневартовск» (19 вагонов, населенность – 261 пассажир, 35 работников поездной бригады и вагона-ресторана), пострадало **20 человек**, в том числе **4 несовершеннолетних**. С травмами различной степени тяжести пассажиры доставлены в больницы.

