

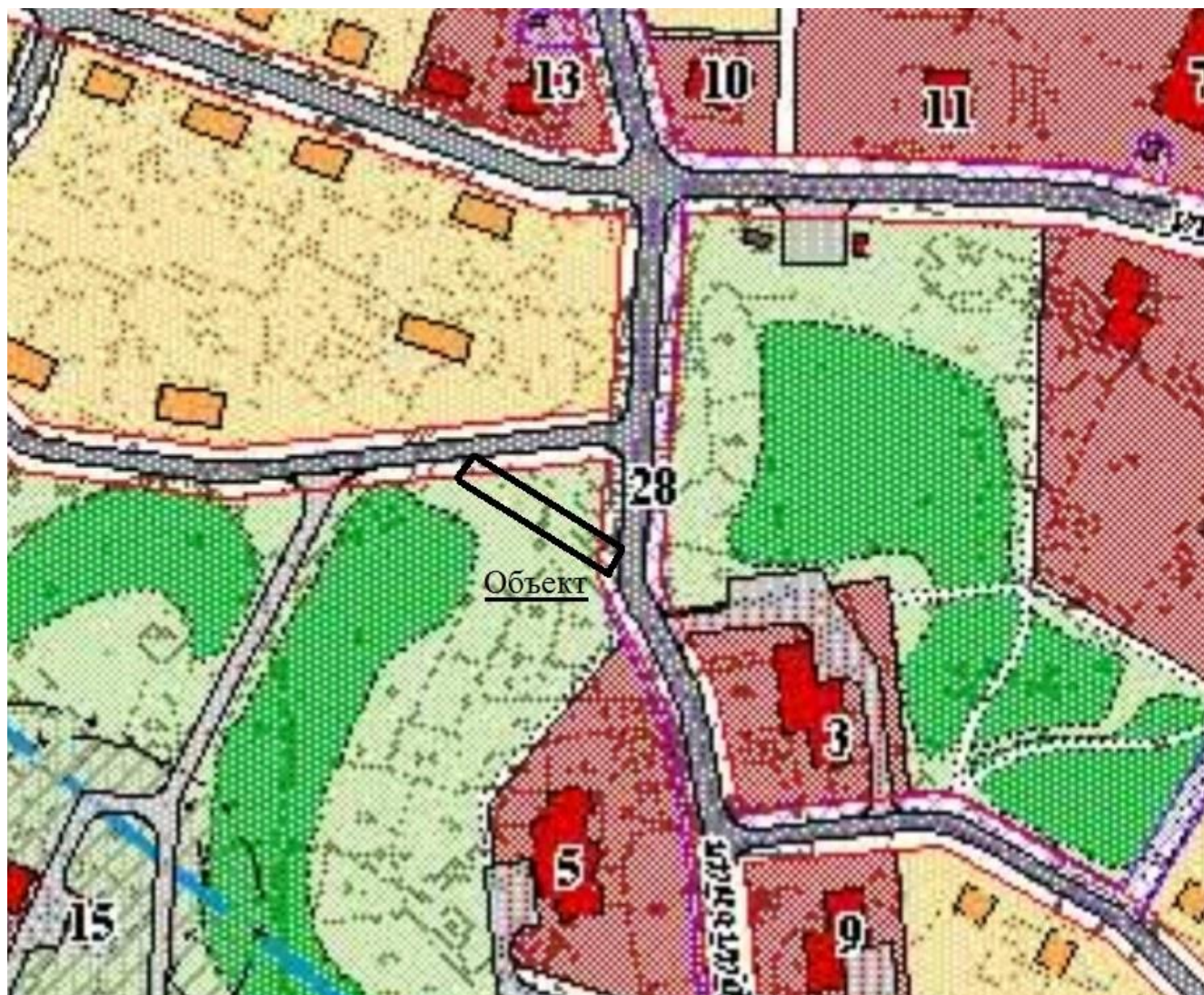
## ТЕХНИЧЕСКОЕ ЗАДАНИЕ

на разработку эскизного проекта общественной территории в селе Малый Атлым:  
«Лестница ул. Центральная – пер. Обской»

№	Наименование раздела	Содержание
1	2	3
<b>1. Общие данные</b>		
1.1	Основание для проектирования	Муниципальная программа «Формирование комфортной городской среды на территории сельского поселения Малый Атлым на 2018-2022 годы»
1.2	Стадия проектирования	Эскизный проект
1.3	Вид работ	Благоустройство (монтаж деревянной конструкции)
1.4	Наименование и местоположение объекта	Лестница ул. Центральная – пер. Обской. Территория размещения объекта расположена в центральной части села Малый Атлым вблизи центральной площади.
1.5	Общие сведения об участке (границы, площадь)	Площадь территории проектирования – 45 м <sup>2</sup> . Территория расположена на восточном склоне холма между ул. Центральная и пер. Обской. С запада к территории проектирования примыкает жилой дом пер. Обской 8а, в 100 метрах расположена Малоатлымская больница. С севера в 50 метрах находится центральная площадь, а с востока к территории проектирования примыкает ул. Центральная. Рельеф проектируемой территории – склон холма.
1.6	Назначение объекта	Лестница предназначена для пешеходного сообщения между пер. Обской и ул. Центральная
1.7	Цели и задачи проекта	Основная цель проекта – создание комфортной среды для жителей сельского поселения Малый Атлым, развитие пешеходных сообщений на территории с. Малый Атлым. Задача проекта: Обеспечение условий удобного и безопасного использования.
1.8	Исходные данные	1) Фотофиксация территории; 2) Выкопировка из Генерального плана с. Малый Атлым
1.9	Состав эскизного проекта	<b>Текстовая часть проекта</b> состоит из пояснительной записки, которая включает в себя описание основной идеи, технические показатели проекта (размеры объекта, количество и характеристики используемых материалов, особенности конструкции). <b>Графическая часть проекта</b> состоит из эскизной схемы конструкции объекта.
<b>2. Основные требования</b>		
2.1	Требования на соответствие нормативной документации	Проект должен быть разработан в соответствии с правилами благоустройства сельского поселения Малый Атлым
2.2	Требования к проектным решениям	1) Общедоступность – в смысле универсальности для безопасного и удобного использования взрослыми и детьми разного возраста. 2) Экономичность решений и реализуемость. 3) Вандалоустойчивость.
<b>3. Дополнительные требования</b>		
3.1	Форма предоставления материалов	Эскизный проект должен быть оформлен в виде альбома в формате *.pdf на листах А4 с приложением файлов в редактируемом формате.

Приложение  
к техническому заданию на  
разработку эскизного проекта общественной  
территории в селе Малый Атлым:  
«Лестница ул. Центральная – пер. Обской»

Фрагмент карты генерального плана территории  
населенного пункта с. Малый Атлым.



Объект - «Лестница ул. Центральная – пер. Обской».

Фото лестницы ул. Центральная – пер. Обской.

