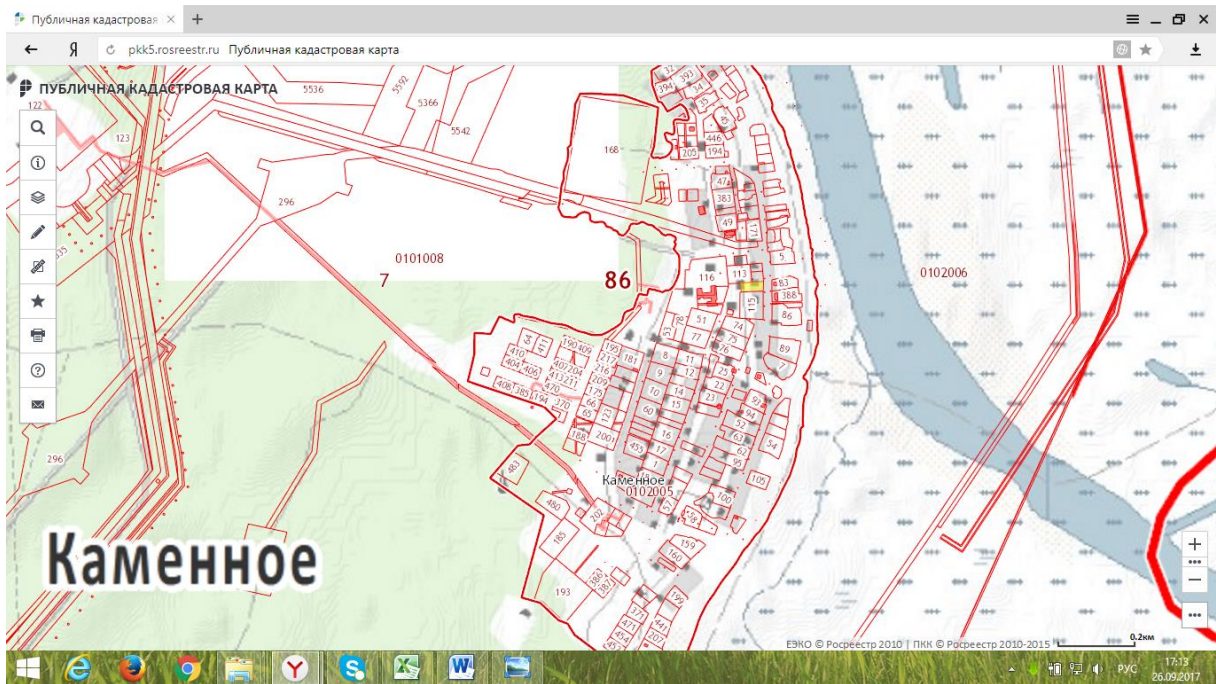
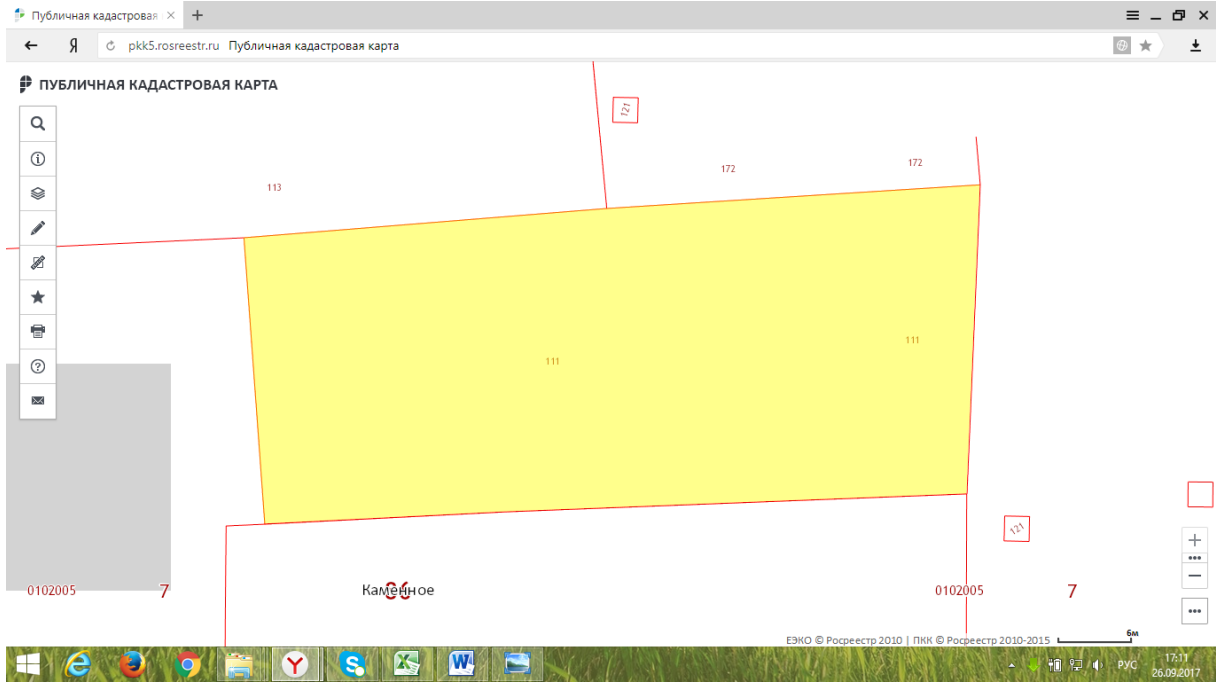


ТЕХНИЧЕСКОЕ ЗАДАНИЕ

на разработку эскизного проекта общественной территории в селе Каменное:
«Благоустройство детской игровой площадки»

| № | Наименование раздела | Содержание |
|-------------------------------------|---|---|
| 1 | 2 | 3 |
| 1. Общие данные | | |
| 1.1 | Основание для проектирования | Муниципальная программа «Развитие жилищно-коммунального комплекса и повышение энергетической эффективности в муниципальном образовании Октябрьский район на 2016-2020 годы» |
| 1.2 | Стадия проектирования | Эскизный проект |
| 1.3 | Вид работ | Благоустройство (установка скамеек для отдыха, проведение освещения) |
| 1.4 | Наименование и местоположение объекта | Благоустройство детской игровой площадки. Территория размещения объекта расположена в Центральной части с. Каменное. |
| 1.5 | Общие сведения об участке (границы, площадь) | Общая площадь территории благоустройства – 1384 м ² . Территория расположена на ул. Центральная. С запада на расстоянии 100 метров расположен комплекс школа-детский сад. Рельеф проектируемой территории – спокойный. |
| 1.6 | Назначение объекта | Элементы благоустройства предназначены для комфортного пребывания детей на площадке, а так же для сохранности игрового оборудования. |
| 1.7 | Цели и задачи проекта | Основная цель проекта – создание комфортной безопасной среды для жителей сельского поселения Каменное. Задача проекта: Обеспечение условий удобства и безопасности. |
| 1.8 | Исходные данные | 1) Выкопировка из Генерального плана с. Каменное |
| 1.9 | Состав эскизного проекта | Текстовая часть проекта состоит из пояснительной записки, которая включает в себя описание основной идеи, технические показатели проекта (размеры объекта, количество и характеристики используемых материалов, особенности конструкции). Графическая часть проекта состоит из эскизной схемы конструкции объекта. |
| 2. Основные требования | | |
| 2.1 | Требования на соответствие нормативной документации | Проект должен быть разработан в соответствии с правилами благоустройства сельского поселения Каменное |
| 2.2 | Требования к проектным решениям | 1) Функциональная оправданность. 2) Экономичность решений и реализуемость. 3) Вандалоустойчивость. |
| 3. Дополнительные требования | | |
| 3.1 | Форма предоставления материалов | Эскизный проект должен быть оформлен в виде альбома в формате *.pdf на листах А4 с приложением файлов в редактируемом формате. |

Расположение детской игровой площадки на территории с. Каменное



Общая площадь земельного участка 1384 м²