

Основная часть проекта планировки территории для размещения линейного объекта регионального значения Ханты-Мансийского автономного округа-Югры: "Красноленинское НГКМ. Ем-Еговский+Пальяновский ЛУ. Куст скважин № 1776" Землепользователь АО "РН-Няганьнефтегаз"

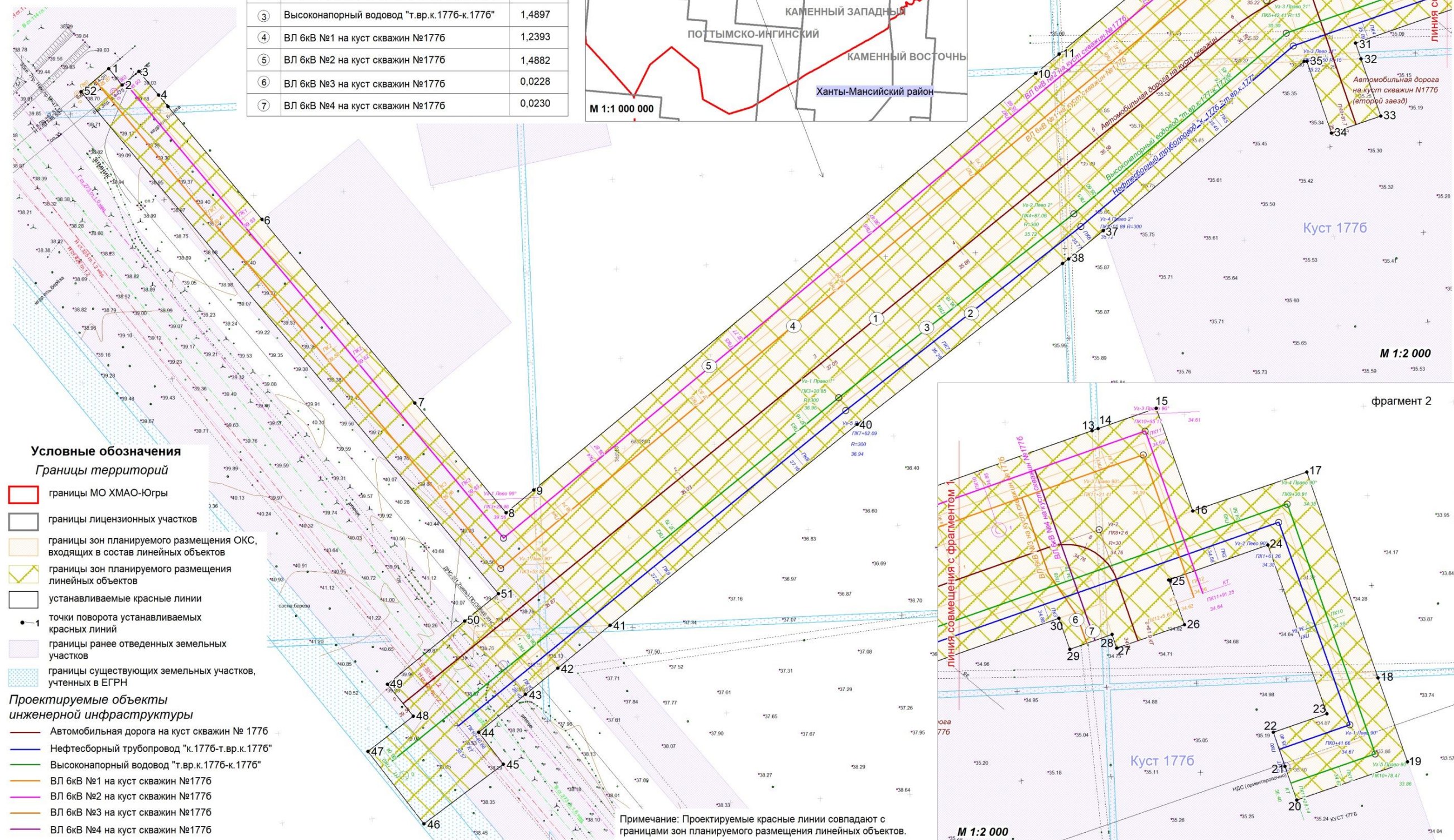


Экспликация объектов

Номер	Наименование	Площадь, га
①	Автомобильная дорога на куст скважин № 1776	2,6526
②	Нефтеоборудованный трубопровод "к.1776-т.вр.к.1776"	1,2749
③	Высоконапорный водовод "т.вр.к.1776-к.1776"	1,4897
④	ВЛ 6кВ №1 на куст скважин №1776	1,2393
⑤	ВЛ 6кВ №2 на куст скважин №1776	1,4882
⑥	ВЛ 6кВ №3 на куст скважин №1776	0,0228
⑦	ВЛ 6кВ №4 на куст скважин №1776	0,0230



фрагмент 1

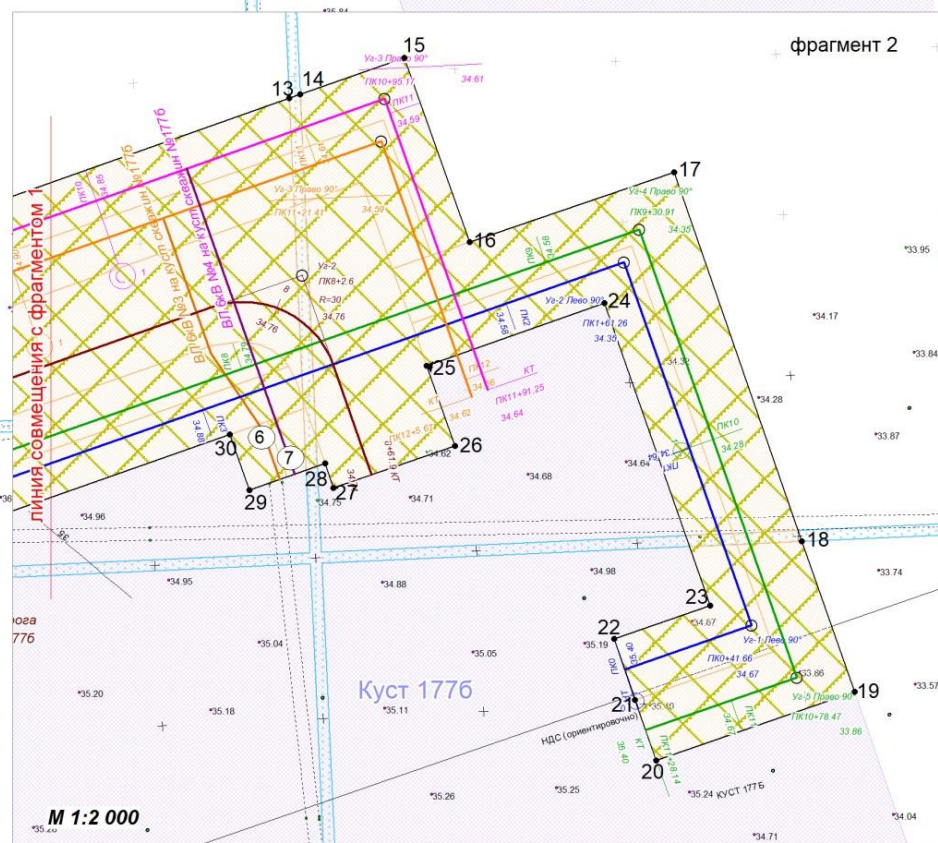


М 1:2 000

- Условные обозначения**
- Границы территорий**
- границы МО ХМАО-Югры
 - границы лицензионных участков
 - границы зон планируемого размещения ОКС, входящих в состав линейных объектов
 - границы зон планируемого размещения линейных объектов
 - устанавливаемые красные линии
 - точки поворота устанавливаемых красных линий
 - границы ранее отведенных земельных участков
 - границы существующих земельных участков, учтенных в ЕГРН
- Проектируемые объекты инженерной инфраструктуры**
- Автомобильная дорога на куст скважин № 1776
 - Нефтеоборудованный трубопровод "к.1776-т.вр.к.1776"
 - Высоконапорный водовод "т.вр.к.1776-к.1776"
 - ВЛ 6кВ №1 на куст скважин №1776
 - ВЛ 6кВ №2 на куст скважин №1776
 - ВЛ 6кВ №3 на куст скважин №1776
 - ВЛ 6кВ №4 на куст скважин №1776

Примечание: Проектируемые красные линии совпадают с границами зон планируемого размещения линейных объектов.

фрагмент 2



М 1:2 000

Основная часть проекта планировки территории
для размещения линейного объекта регионального значения Ханты-Мансийского автономного округа-Югры:
"Красноленинское НГКМ. Ем-Еговский+Пальяновский ЛУ. Куст скважин № 1776"
Землепользователь АО "РН-Няганьнефтегаз"

Каталог координат
характерных точек красных линий

Номер	X, м	Y, м	Номер	X, м	Y, м
1	1039451,01	2522434,49	41	1039140,83	2522713,75
2	1039441,88	2522442,07	42	1039117,03	2522684,52
3	1039449,55	2522451,30	43	1039102,40	2522666,57
4	1039436,26	2522462,33	44	1039081,23	2522640,56
5	1039429,90	2522467,62	45	1039063,50	2522654,19
6	1039366,98	2522519,90	46	1039030,19	2522610,01
7	1039264,67	2522604,92	47	1039070,57	2522578,94
8	1039203,51	2522655,74	48	1039090,16	2522604,21
9	1039216,30	2522671,14	49	1039108,03	2522589,72
10	1039448,32	2522950,72	50	1039143,20	2522632,80
11	1039459,24	2522963,86	51	1039158,47	2522651,57
12	1039538,05	2523058,81	52	1039438,22	2522419,12
13	1039607,10	2523253,89	1	1039451,01	2522434,49
14	1039608,35	2523257,32			
15	1039619,76	2523289,59			
16	1039562,35	2523309,91			
17	1039584,14	2523373,44			
18	1039469,33	2523413,19			
19	1039422,58	2523429,53			
20	1039401,31	2523367,94			
21	1039420,18	2523361,35			
22	1039439,10	2523354,89			
23	1039449,47	2523384,73			
24	1039543,38	2523351,75			
25	1039524,04	2523296,60			
26	1039499,07	2523305,42			
27	1039485,99	2523267,62			
28	1039493,58	2523265,04			
29	1039485,26	2523241,53			
30	1039502,56	2523235,40			
31	1039465,21	2523128,90			
32	1039456,55	2523131,90			
33	1039424,70	2523142,92			
34	1039415,22	2523115,52			
35	1039455,20	2523101,69			
36	1039455,11	2523100,11			
37	1039360,68	2522988,45			
38	1039345,08	2522969,04			
39	1039342,42	2522965,66			
40	1039252,89	2522851,34			