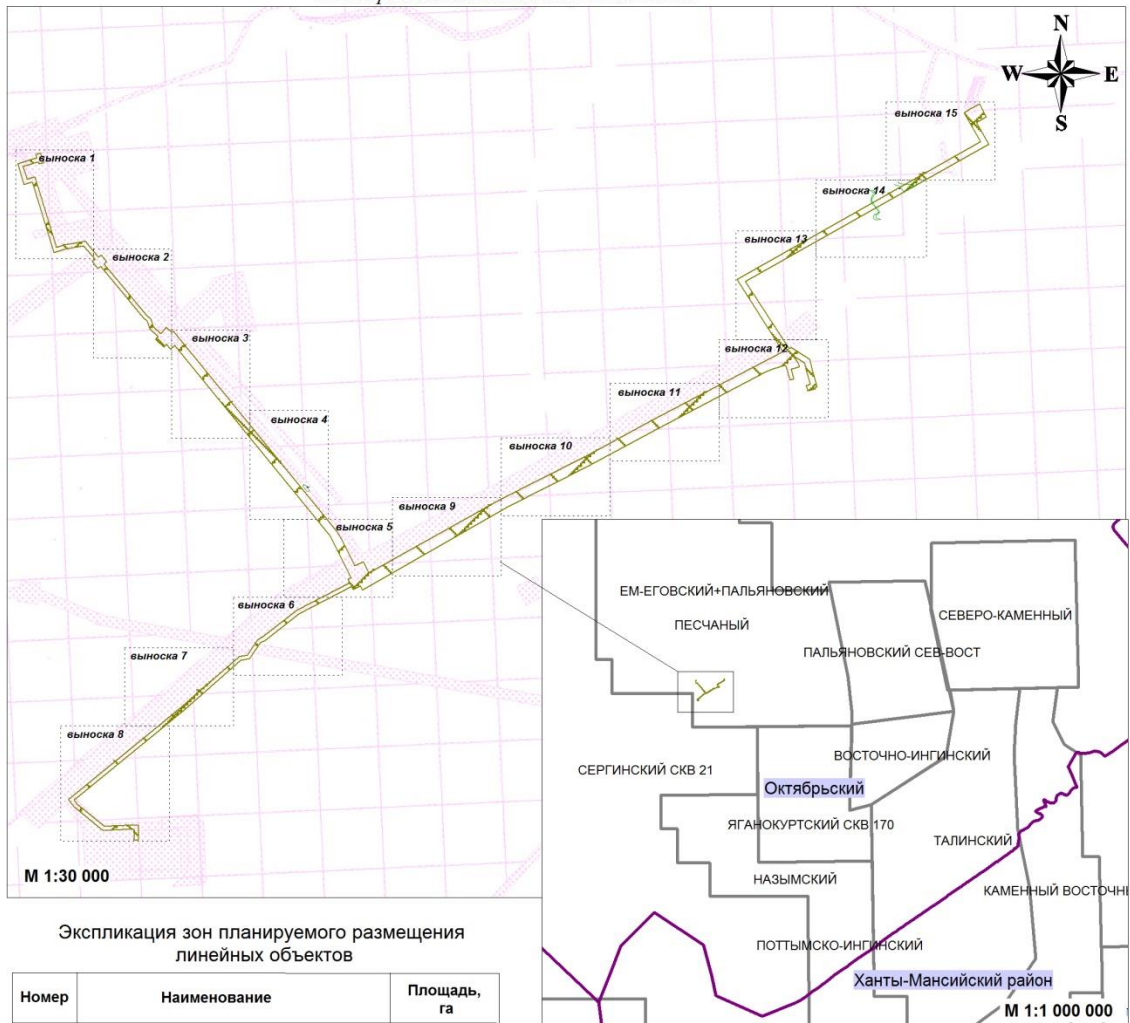


Основная часть проекта планировки

Основная часть проекта планировки территории
для размещения линейного объекта регионального значения
Ханты-Мансийского автономного округа-Югры:
"Красноленинское НГКМ. Ем-Еговский+Пальяновский ЛУ. Куст скважин № 154"
Землепользователь АО "РН-Няганьнефтегаз"

Схема расположения объекта на листах



Экспликация зон планируемого размещения
линейных объектов

Номер	Наименование	Площадь, га
1	Красноленинское НГКМ. Ем-Еговский+Пальяновский ЛУ. Куст скважин № 154	33,9076

Экспликация элементов планировочной структуры

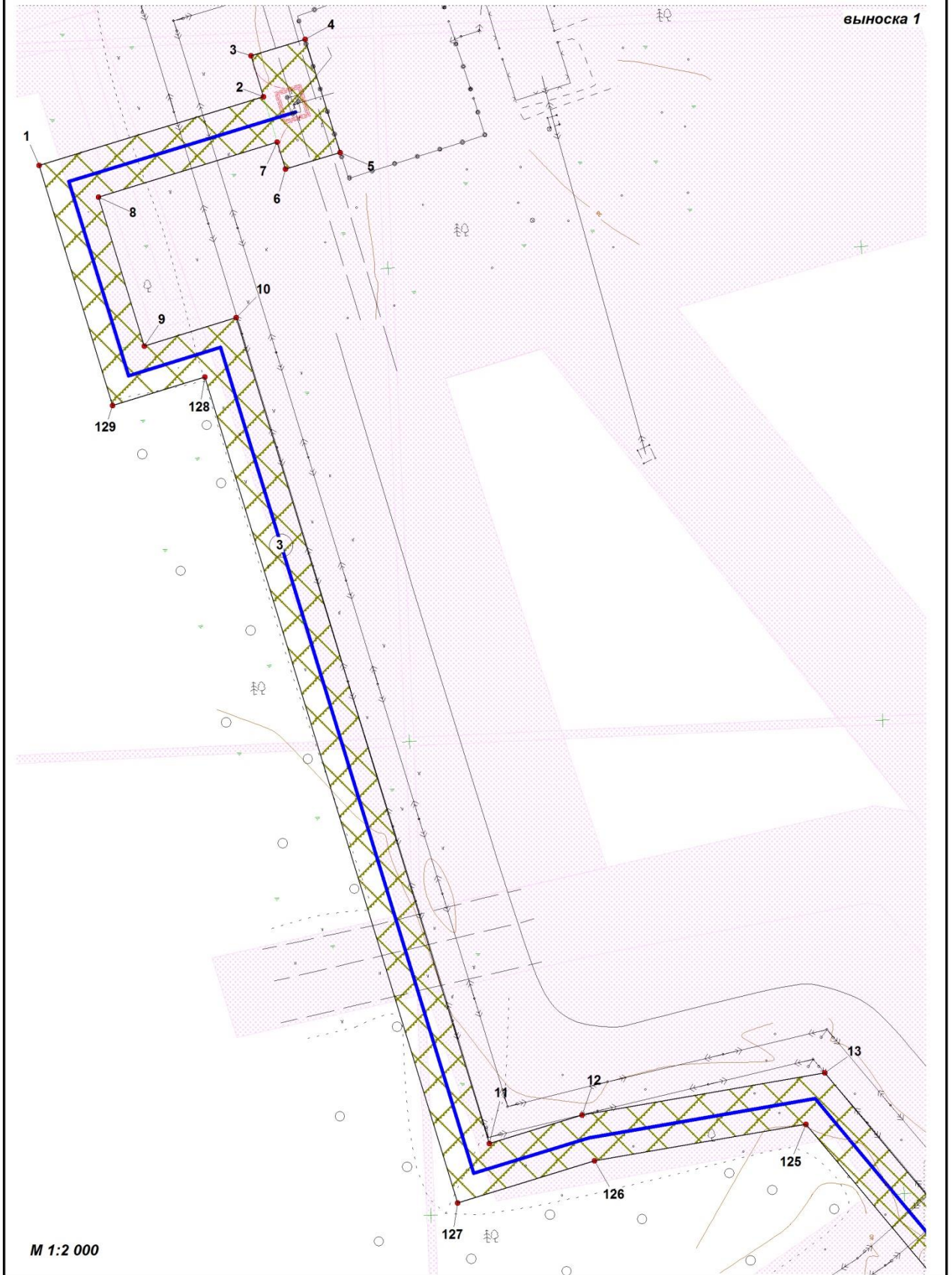
Номер	Наименование	Площадь, га
1	Автомобильная дорога на куст скважин № 154	7,3952
2	Нефтеборный трубопровод "к.154-т.вр.к.154"	3,6715
3	Высоконапорный водовод "т.вр.к.167, 176-т.вр.к.202"	3,4328
4	Высоконапорный водовод "т.вр.к.202-к.154"	1,7997
5	Высоконапорный водовод "т.вр.к.202-к.202"	2,1847
6	ВЛ 6кВ №1 на куст скважин №154	3,1560
7	ВЛ 6кВ №2 на куст скважин №154	3,0201

Примечание: Проектируемые красные линии совпадают с границами зон планируемого размещения линейных объектов.

Условные обозначения

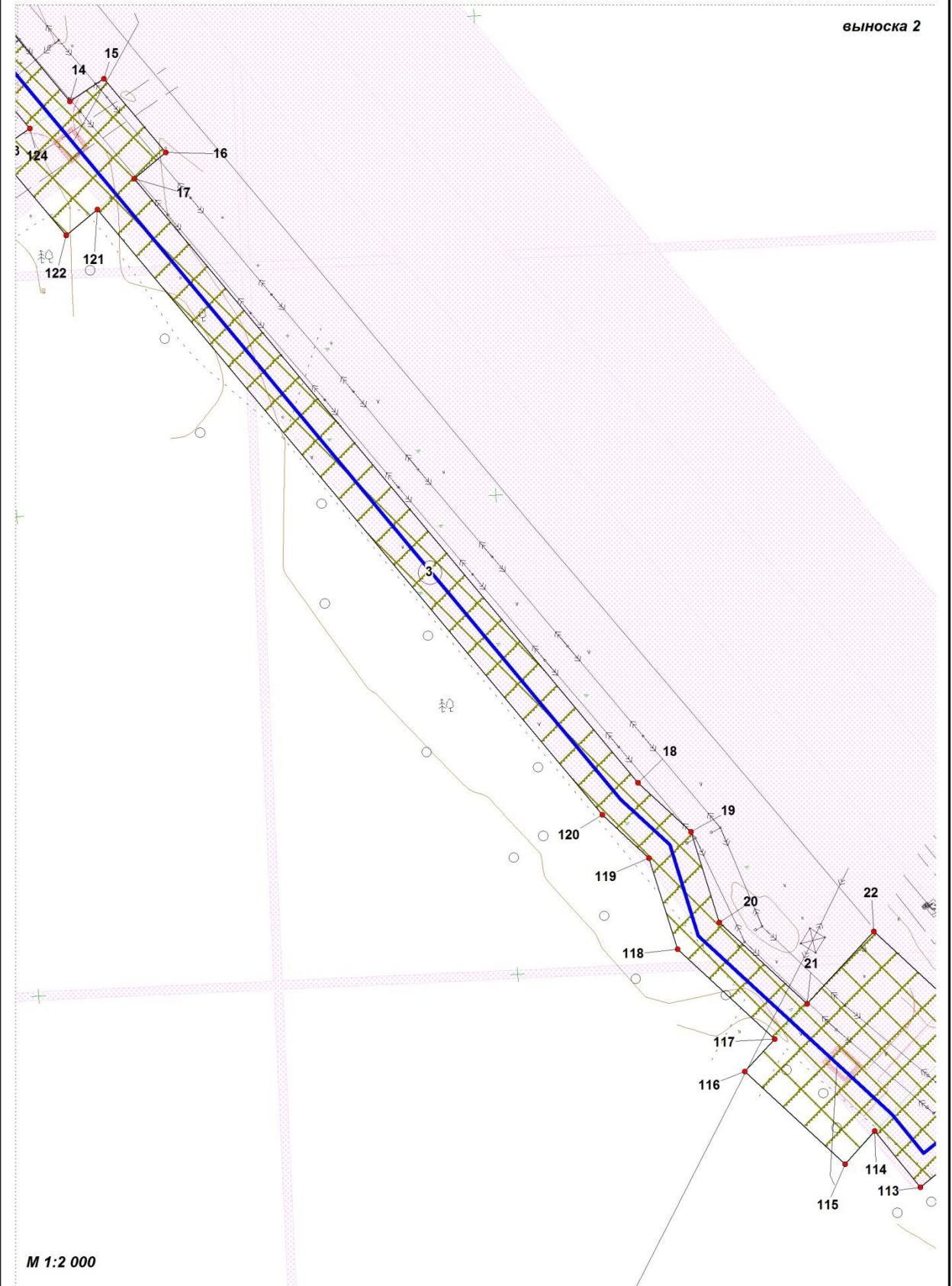
- Автомобильная дорога на куст скважин № 154
- Нефтеборный трубопровод "к.154-т.вр.к.154"
- Высоконапорный водовод "т.вр.к.167,176-т.вр.к.202"
- Высоконапорный водовод "т.вр.к.202-к.154"
- Высоконапорный водовод "т.вр.к.202-к.202"
- ВЛ 6кВ №1 на куст скважин №154
- ВЛ 6кВ №2 на куст скважин №154
- границы МО ХМАО-Югры
- границы лицензионных участков
- границы ранее отведенных земельных участков
- границы зон планируемого размещения линейных объектов
- проектируемые красные линии
- точки поворота проектируемых красных линий

Основная часть проекта планировки территории
для размещения линейного объекта регионального значения Ханты-Мансийского автономного округа-Югры:
"Красноленинское НГКМ. Ем-Еговский+Пальяновский ЛУ. Куст скважин № 154"
Землепользователь АО "РН-Няганьнефтегаз"

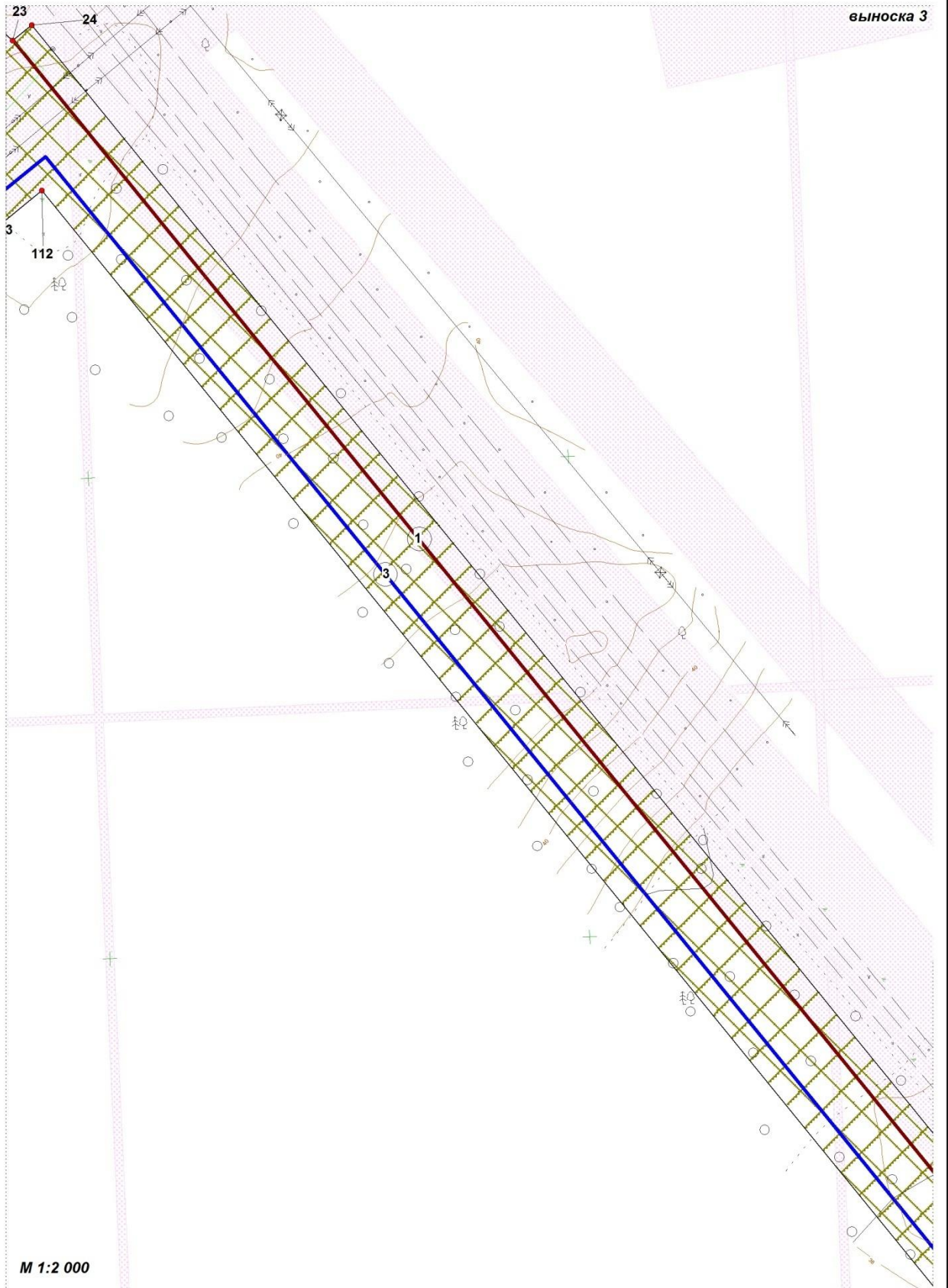


Основная часть проекта планировки территории
для размещения линейного объекта регионального значения Ханты-Мансийского автономного округа-Югры:
"Красноленинское НГКМ. Ем-Еговский+Пальяновский ЛУ. Куст скважин № 154"
Землепользователь АО "РН-Няганьнефтегаз"

выноски 2

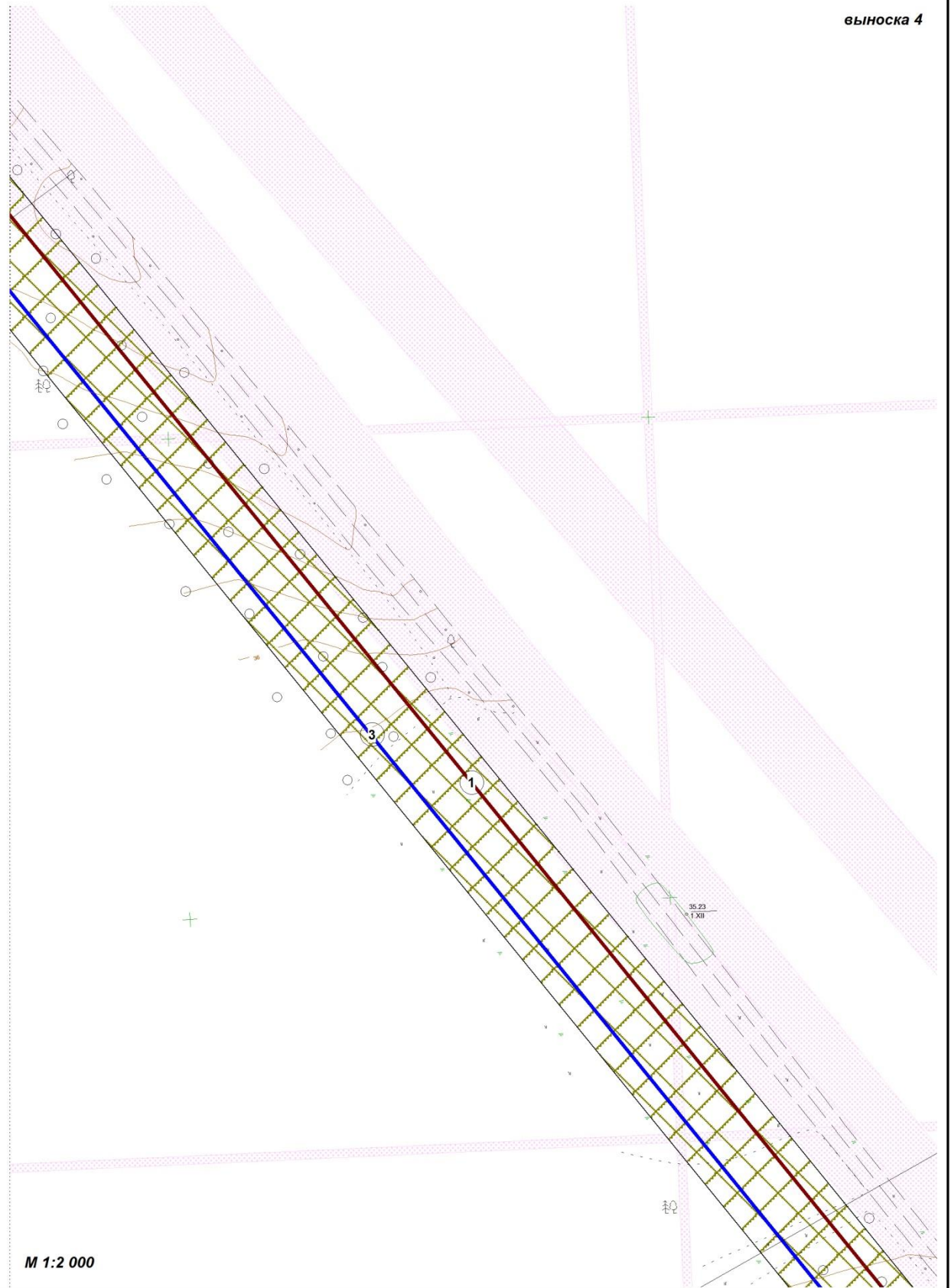


Основная часть проекта планировки территории
для размещения линейного объекта регионального значения Ханты-Мансийского автономного округа-Югры:
"Красноленинское НГКМ. Ем-Еговский+Пальяновский ЛУ. Куст скважин № 154"
Землепользователь АО "РН-Няганьнефтегаз"



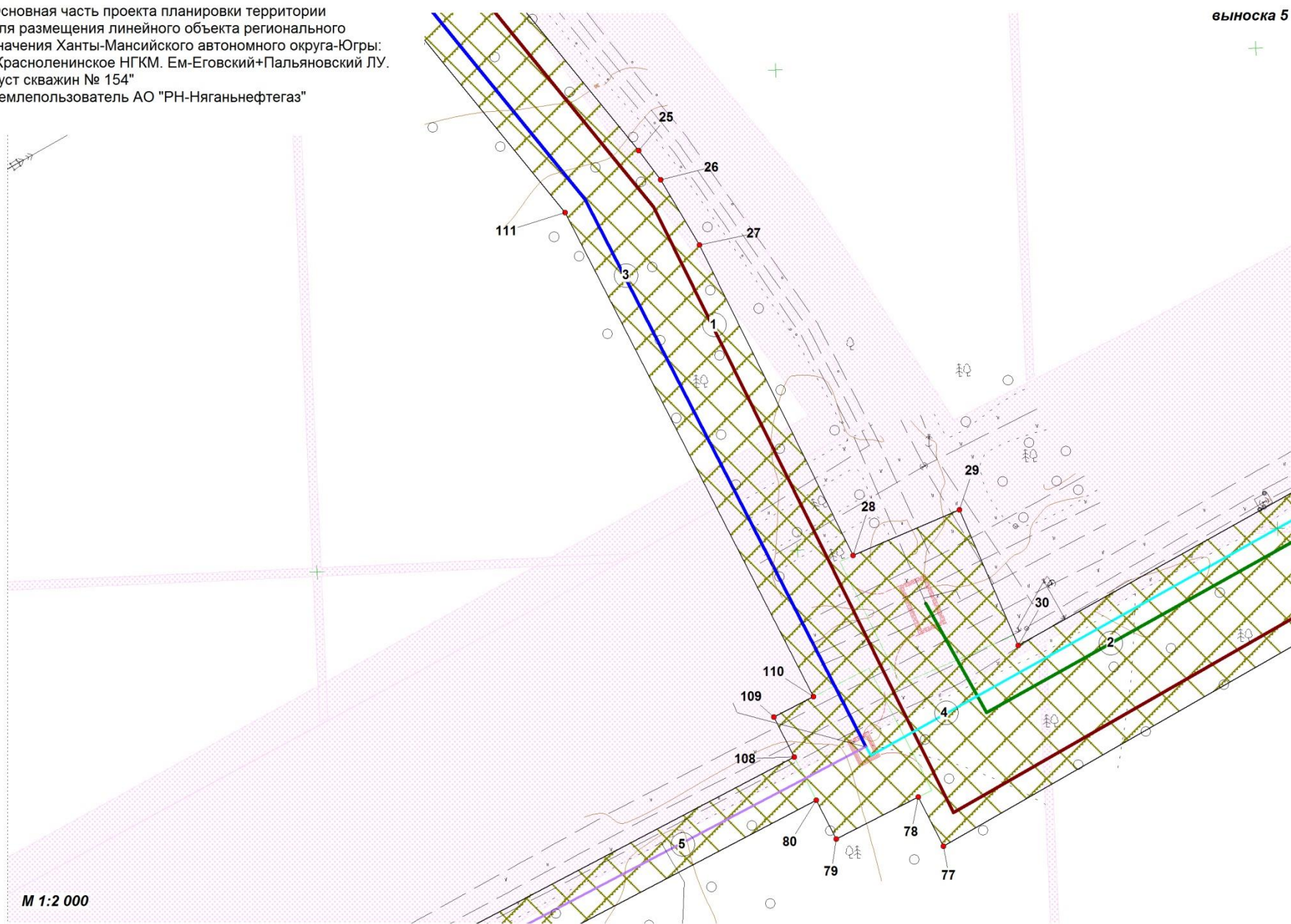
Основная часть проекта планировки территории
для размещения линейного объекта регионального значения Ханты-Мансийского автономного округа-Югры:
"Красноленинское НГКМ. Ем-Еговский+Пальяновский ЛУ. Куст скважин № 154"
Землепользователь АО "РН-Няганьнефтегаз"

выноски 4



Основная часть проекта планировки территории
для размещения линейного объекта регионального
значения Ханты-Мансийского автономного округа-Югры:
"Красноленинское НГКМ. Ем-Еговский+Пальяновский ЛУ.
Куст скважин № 154"
Землепользователь АО "РН-Няганьнефтегаз"

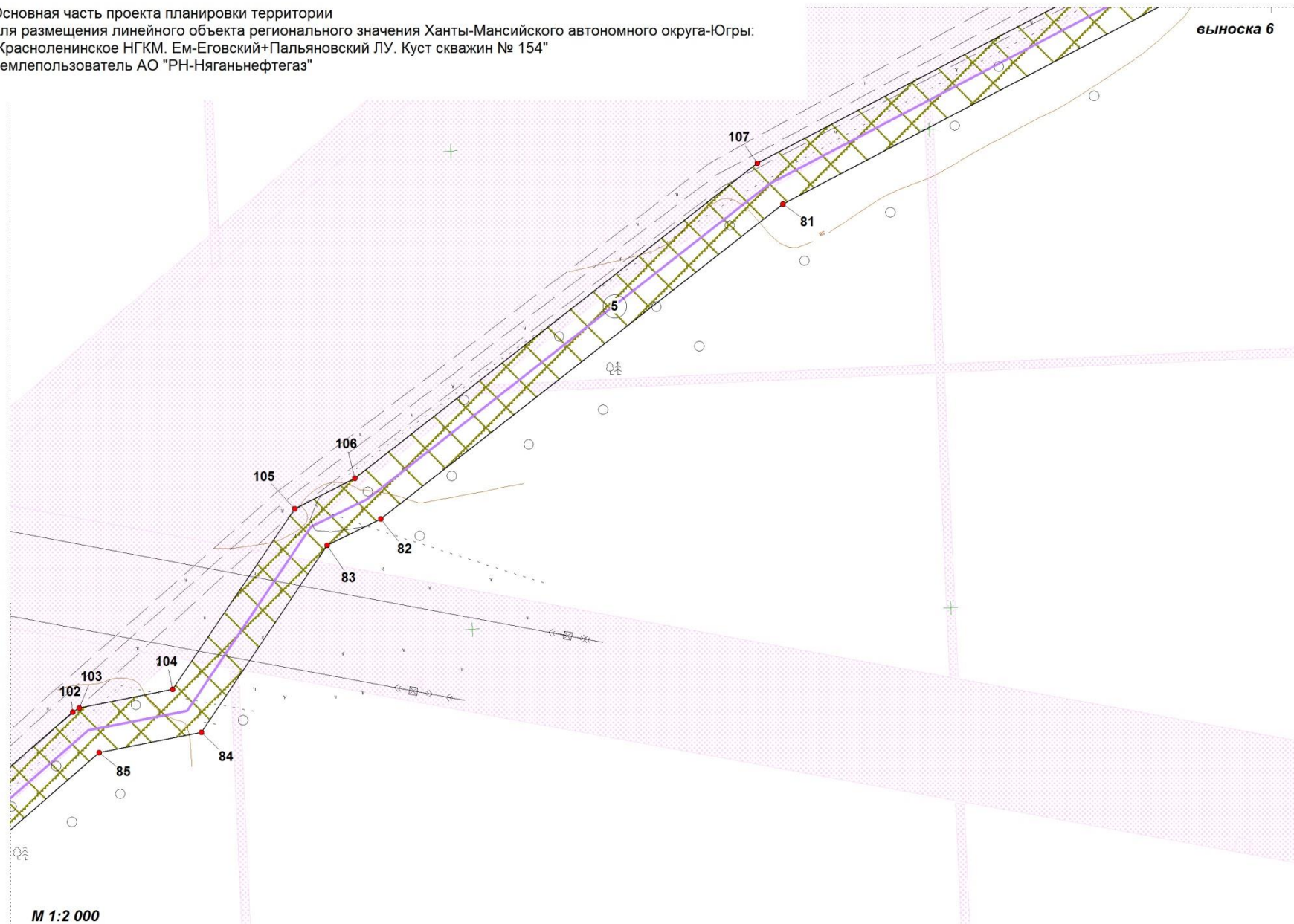
выноска 5



M 1:2 000

Основная часть проекта планировки территории
для размещения линейного объекта регионального значения Ханты-Мансийского автономного округа-Югры:
"Красноленинское НГКМ. Ем-Еговский+Пальяновский ЛУ. Куст скважин № 154"
Землепользователь АО "РН-Няганьнефтегаз"

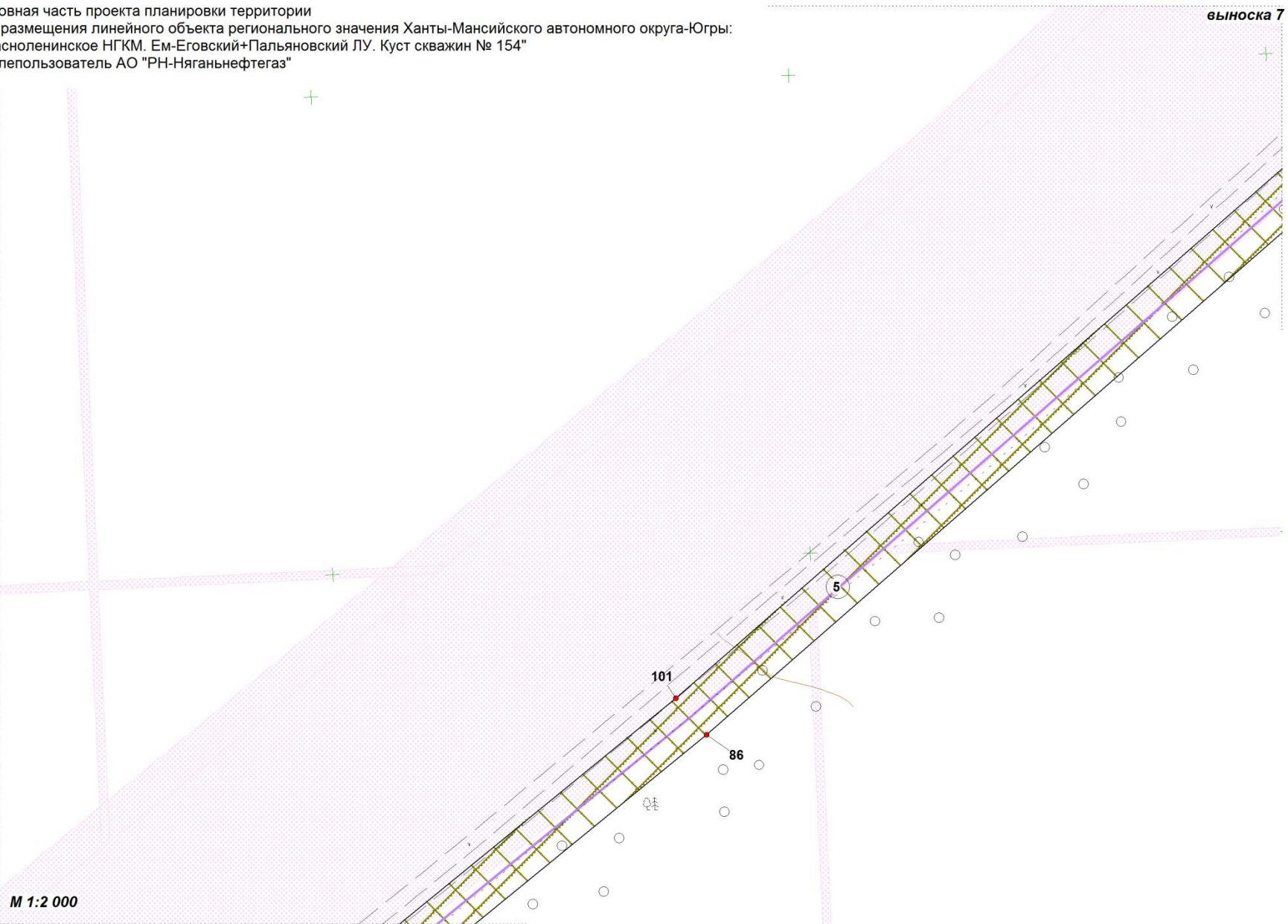
выноска 6



Основная часть проекта планировки территории
для размещения линейного объекта регионального значения Ханты-Мансийского автономного округа-Югры:
"Красноленинское НГКМ. Ем-Еговский+Пальяновский ЛУ. Куст скважин № 154"
Землепользователь АО "РН-Няганьнефтегаз"

выноска 7

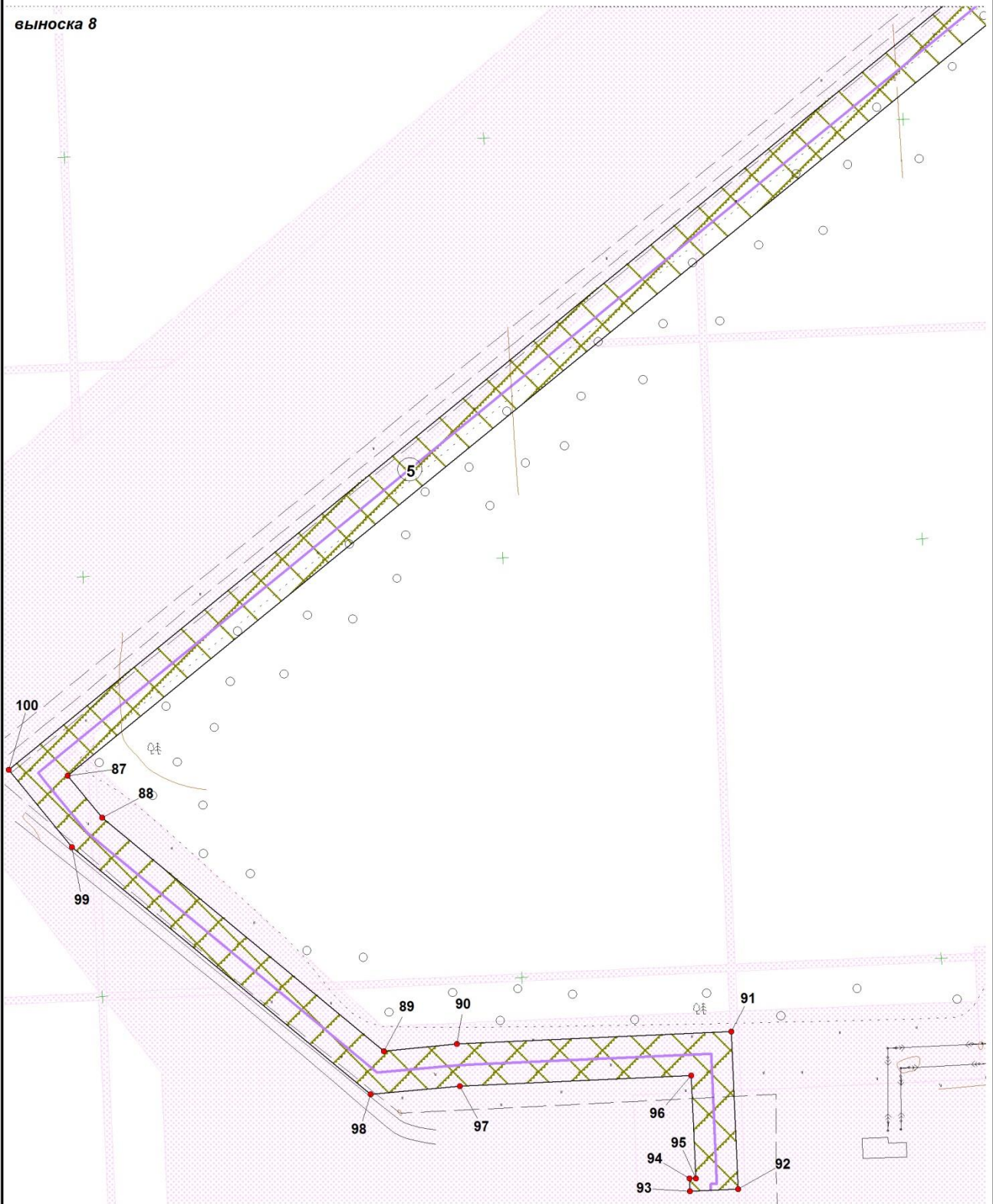
М 1:2 000



The diagram illustrates a site plan for a linear object, likely a pipeline or road, running diagonally from the bottom-left to the top-right. The object is depicted with a central purple line and a surrounding yellow-green hatched area. Several well clusters are marked with red dots and labeled with numbers: 101, 86, and 5. A circular well cluster is labeled '5'. The plan also shows various infrastructure elements, including a horizontal road or path crossing the main object, and several green crosses scattered across the site. A large, light-colored shaded area is visible in the upper right quadrant. The scale is indicated as 1:2000 in the bottom-left corner, and the drawing is identified as 'выноска 7' (sheet 7) in the top-right corner.

Основная часть проекта планировки территории
для размещения линейного объекта регионального значения Ханты-Мансийского автономного округа-Югры:
"Красноленинское НГКМ. Ем-Еговский+Пальяновский ЛУ. Куст скважин № 154"
Землепользователь АО "РН-Няганьнефтегаз"

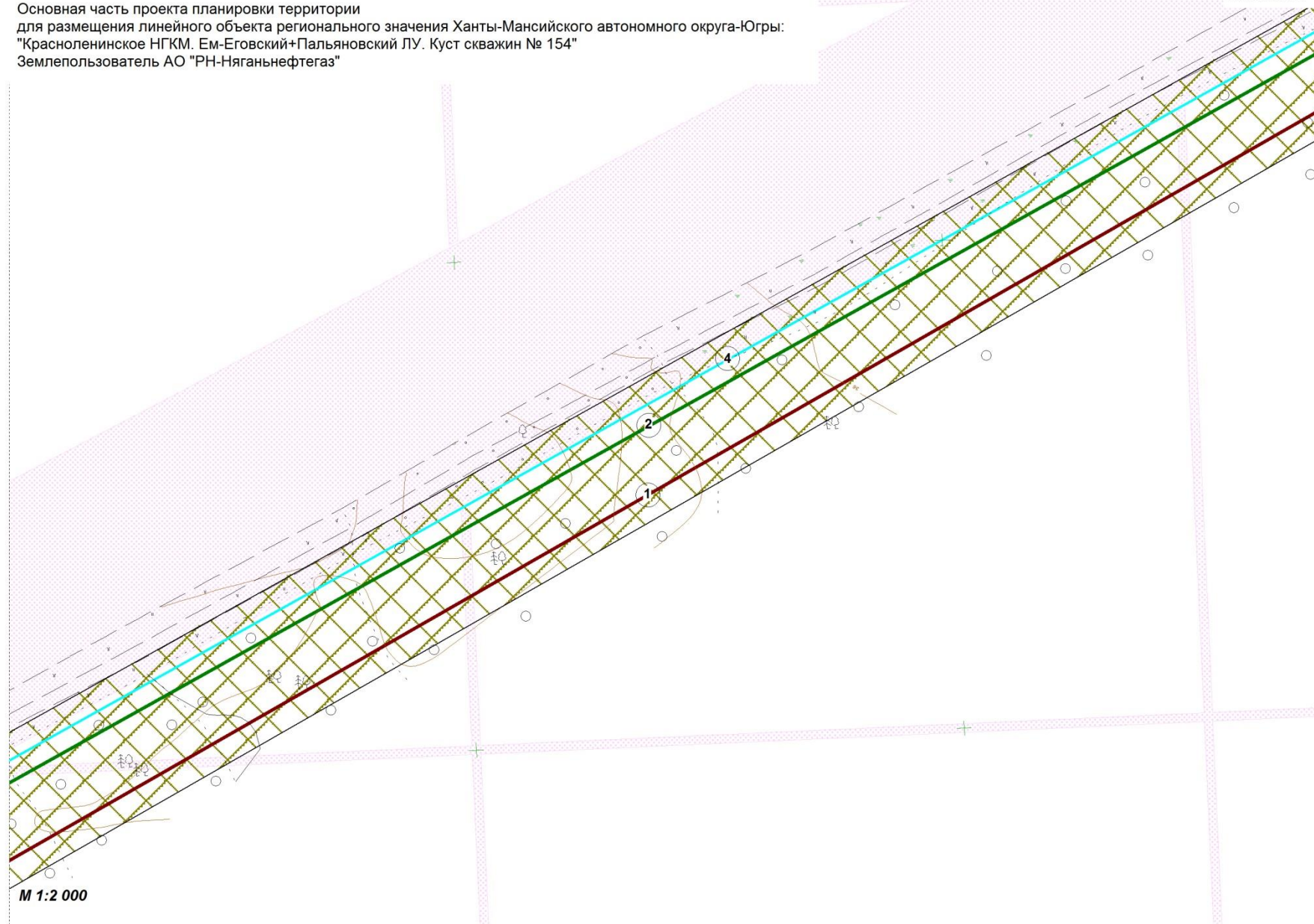
выноски 8

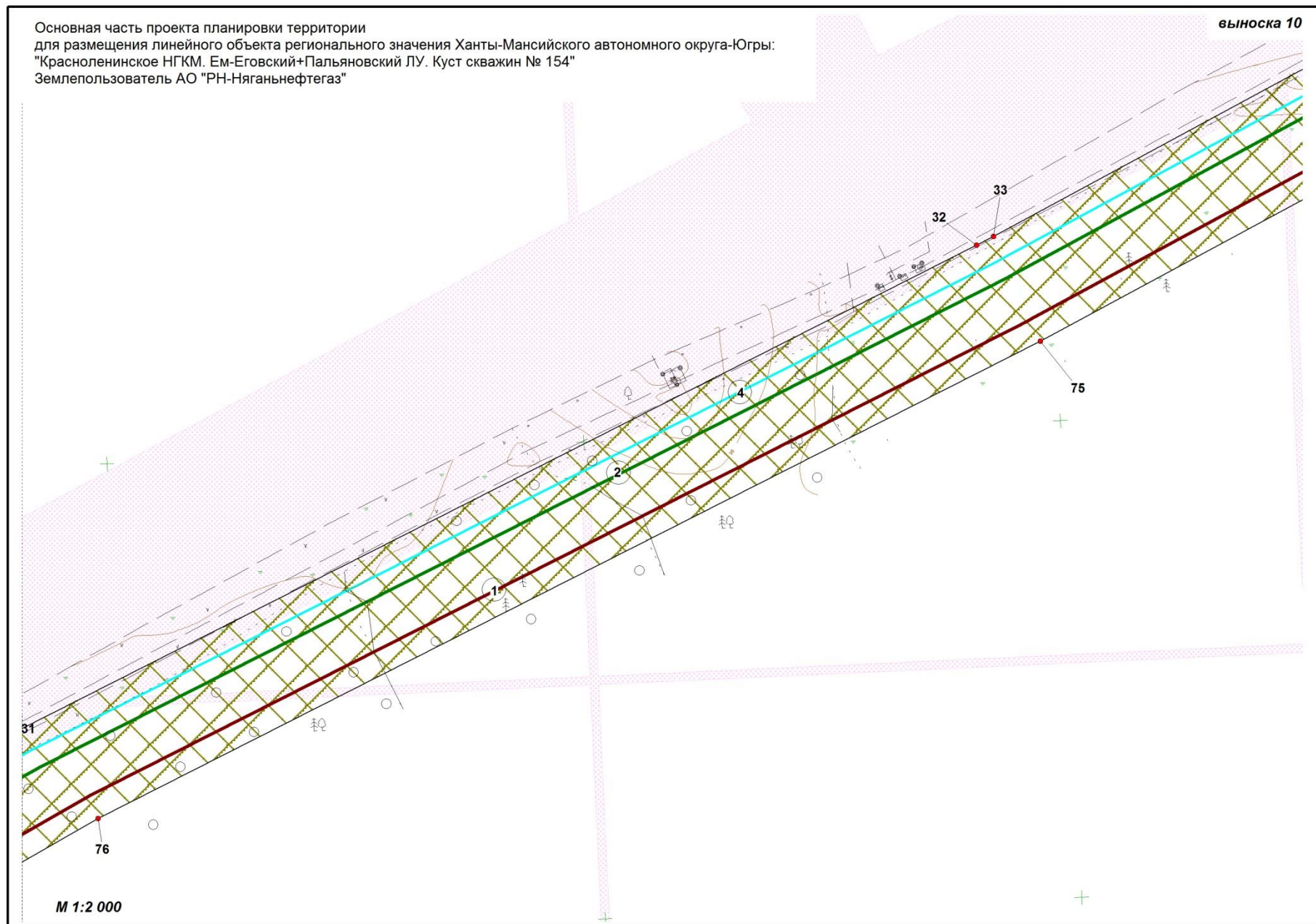


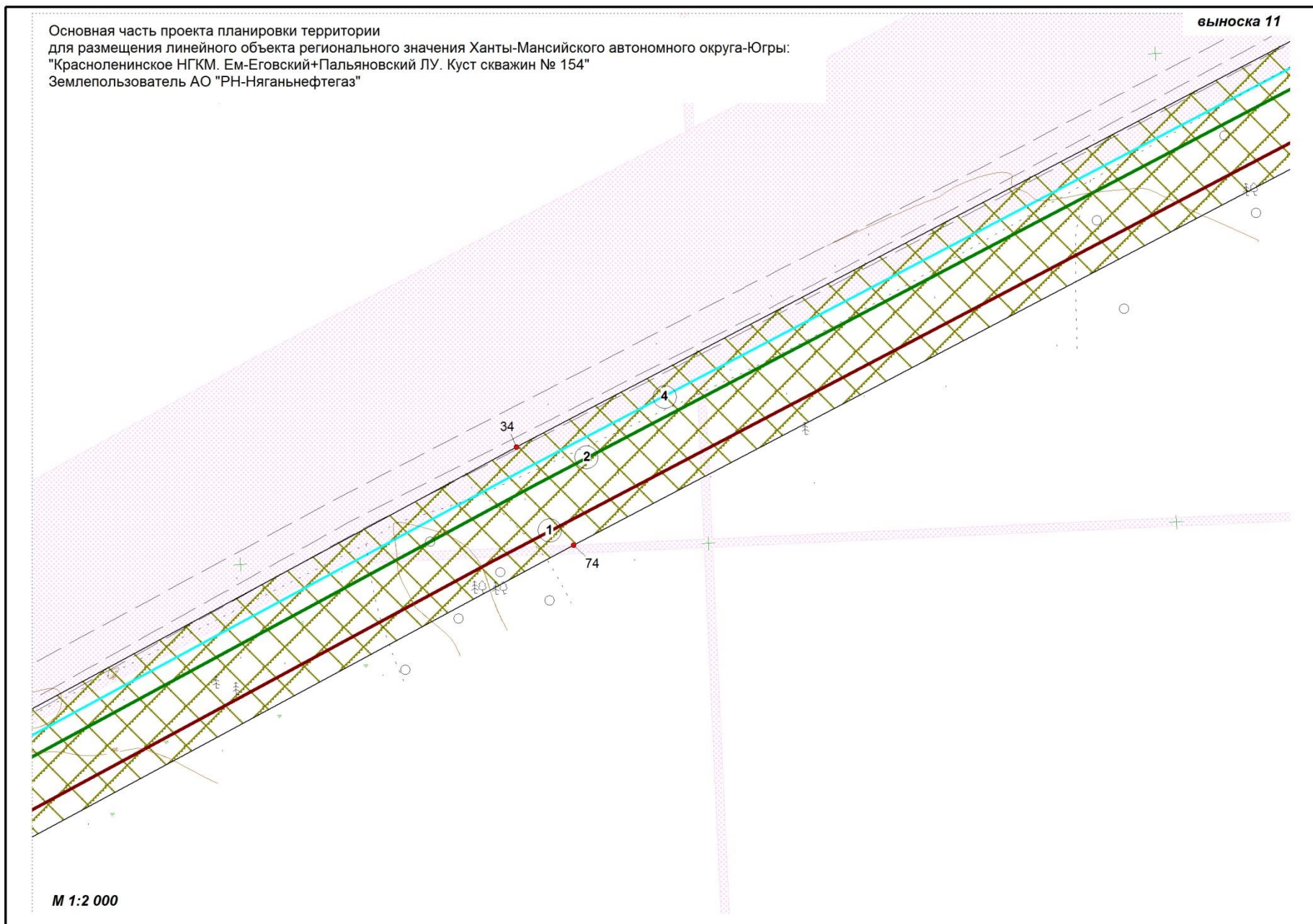
M 1:2 000

Основная часть проекта планировки территории
для размещения линейного объекта регионального значения Ханты-Мансийского автономного округа-Югры:
"Красноленинское НГКМ. Ем-Еговский+Палььяновский ЛУ. Куст скважин № 154"
Землепользователь АО "РН-Няганьнефтегаз"

выноски 9

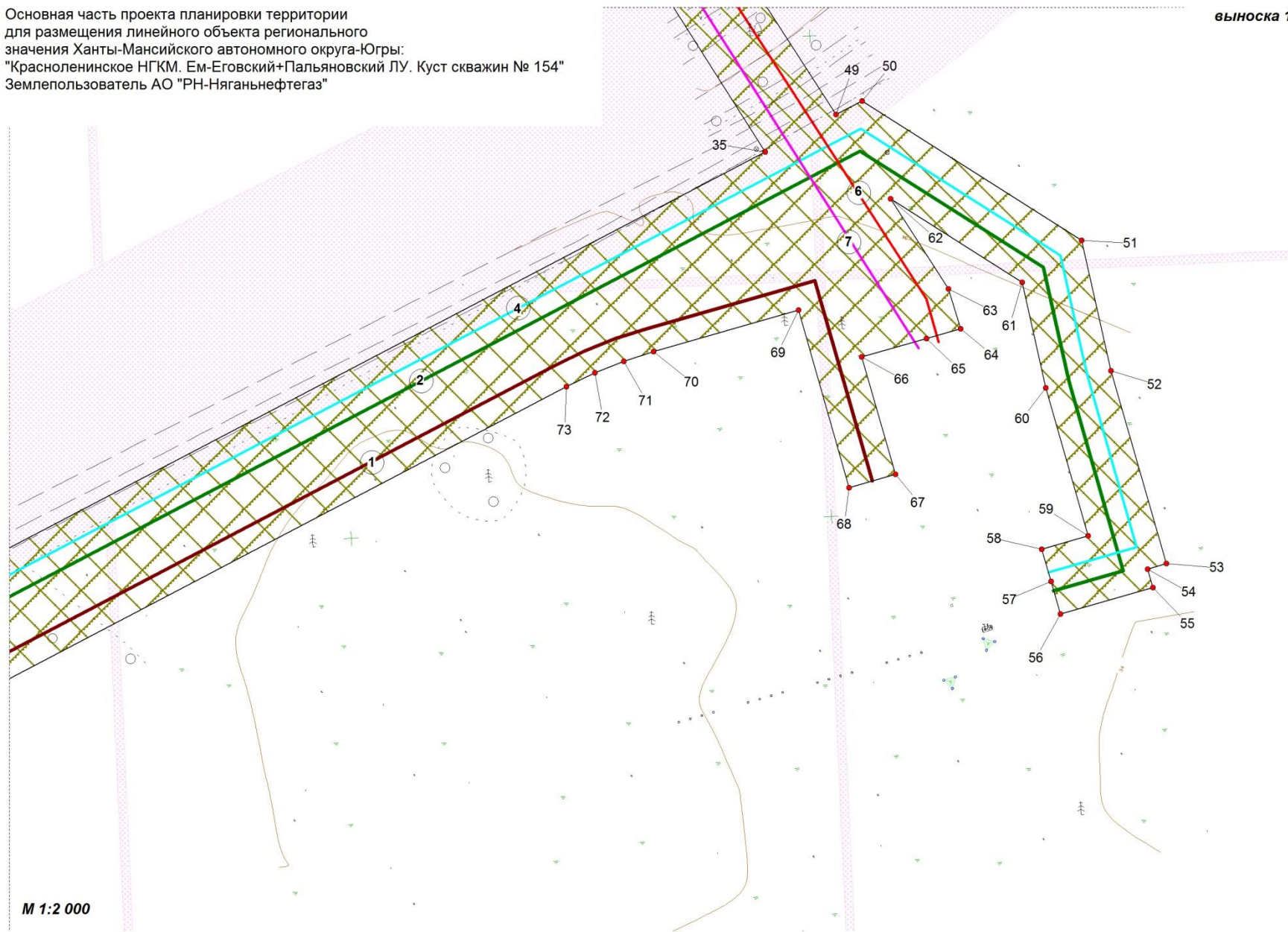






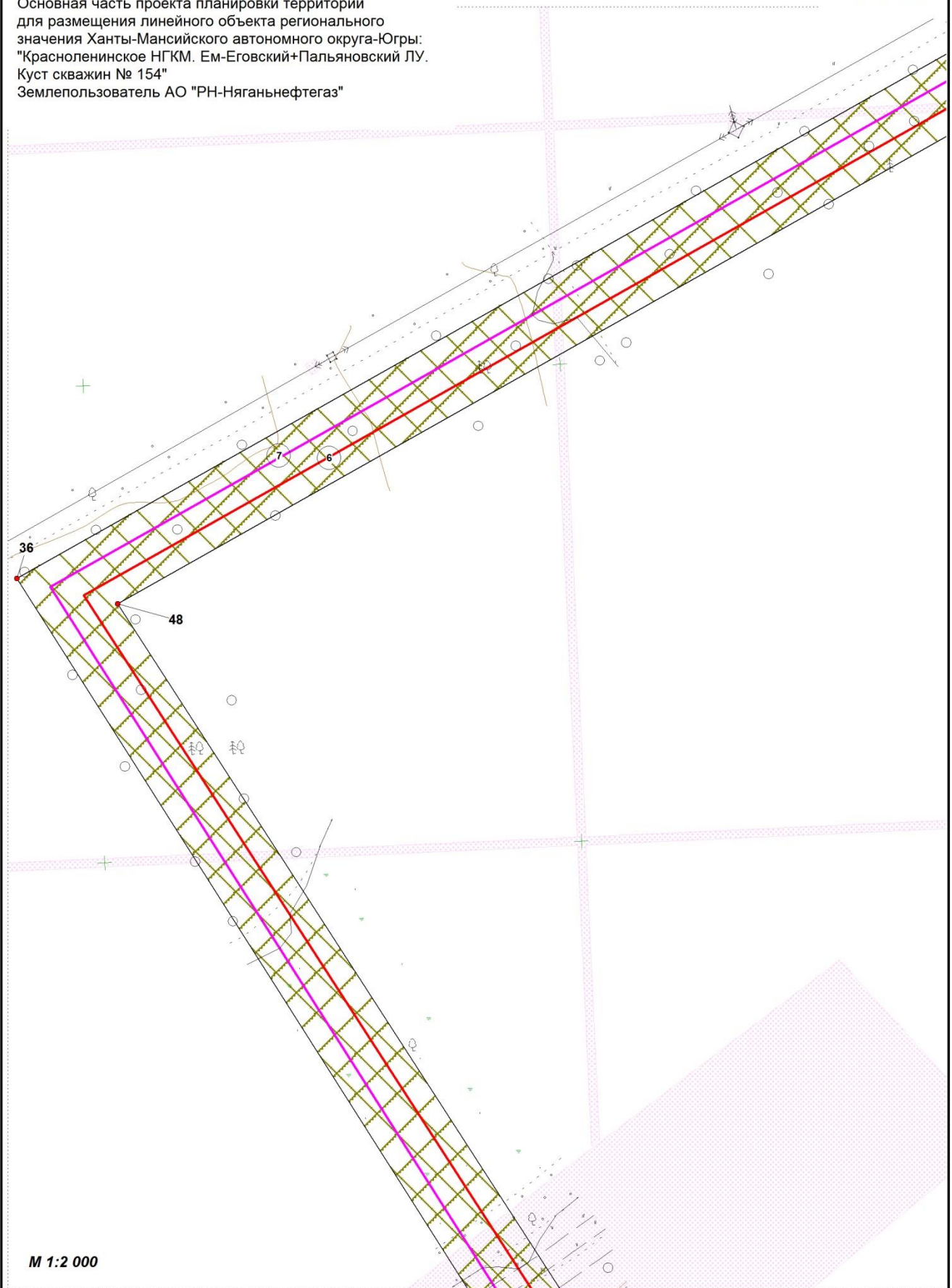
Основная часть проекта планировки территории
для размещения линейного объекта регионального
значения Ханты-Мансийского автономного округа-Югры:
"Красноленинское НГКМ. Ем-Еговский+Пальяновский ЛУ. Куст скважин № 154"
Землепользователь АО "РН-Няганьнефтегаз"

выноска 12



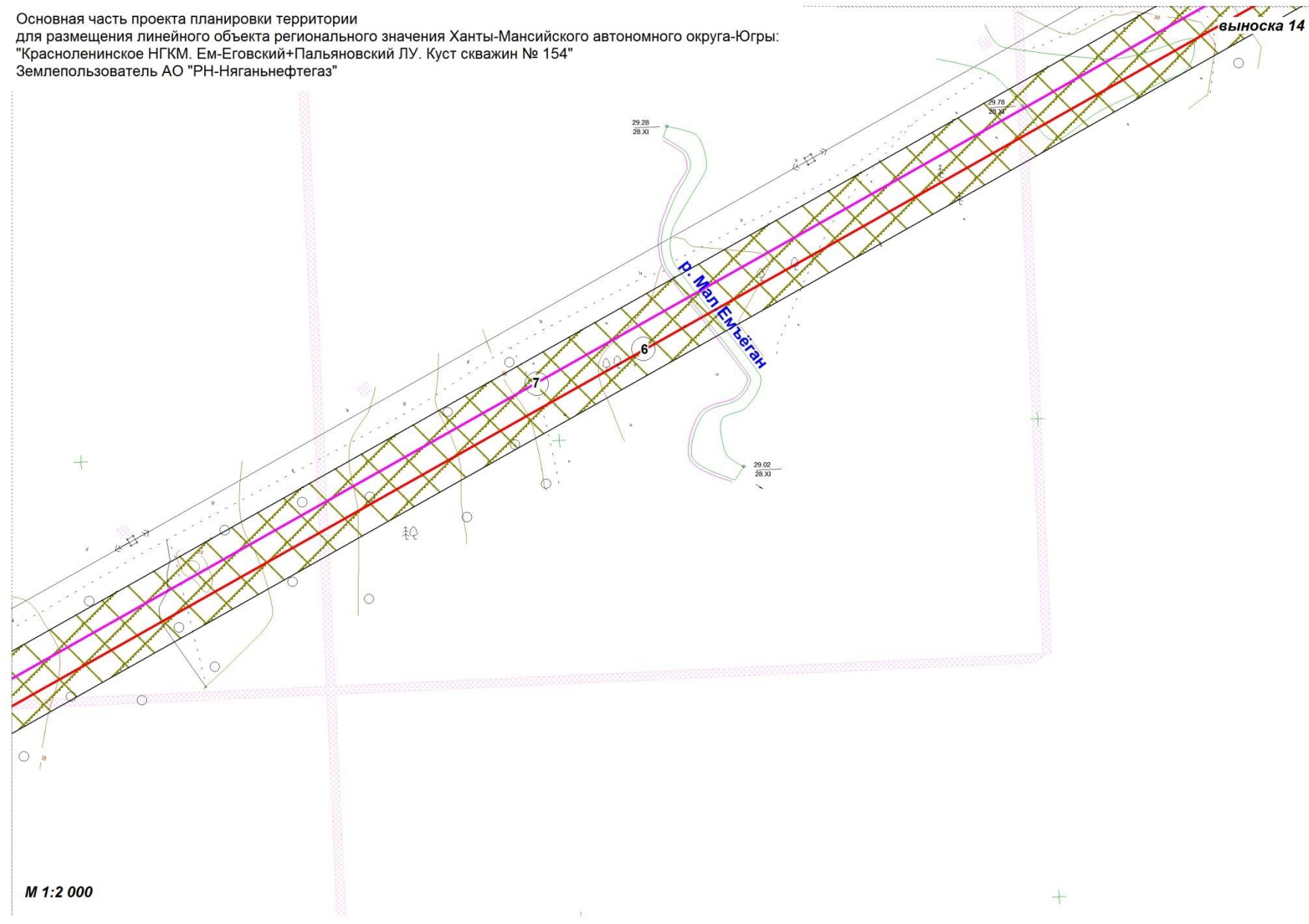
M 1:2 000

Основная часть проекта планировки территории
для размещения линейного объекта регионального
значения Ханты-Мансийского автономного округа-Югры:
"Красноленинское НГКМ. Ем-Еговский+Пальяновский ЛУ.
Куст скважин № 154"
Землепользователь АО "РН-Няганьнефтегаз"

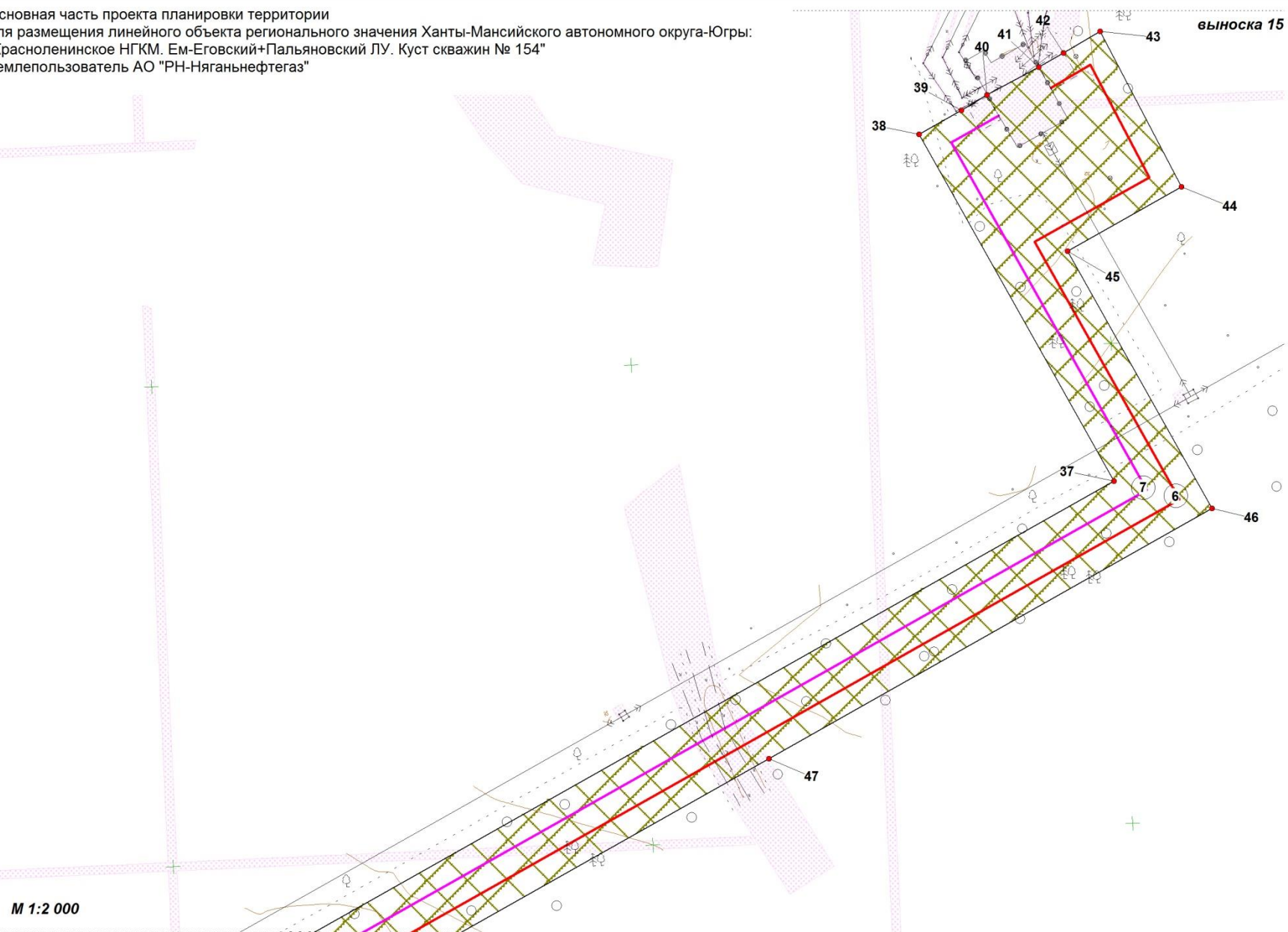


M 1:2 000

Основная часть проекта планировки территории
для размещения линейного объекта регионального значения Ханты-Мансийского автономного округа-Югры:
"Красноленинское НГКМ. Ем-Еговский+Пальяновский ЛУ. Куст скважин № 154"
Землепользователь АО "РН-Няганьнефтегаз"



Основная часть проекта планировки территории
для размещения линейного объекта регионального значения Ханты-Мансийского автономного округа-Югры:
"Красноленинское НГКМ. Ем-Еговский+Пальяновский ЛУ. Куст скважин № 154"
Землепользователь АО "РН-Няганьнефтегаз"



Основная часть проекта планировки территории
для размещения линейного объекта регионального значения Ханты-Мансийского автономного округа-Югры:
"Красноленинское НГКМ. Ем-Еговский+Пальяновский ЛУ. Куст скважин № 154"
Землепользователь АО "РН-Няганьнефтегаз"

Каталог координат
границы зоны планируемого размещения линейных объектов

Номер	X	Y	Номер	X	Y
0			67	1039177.44	2525404.20
1	1040238.46	2521580.50	68	1039171.92	2525384.96
2	1040267.44	2521675.10	69	1039245.68	2525363.90
3	1040284.76	2521669.78	70	1039228.42	2525303.64
4	1040291.78	2521692.74	71	1039224.40	2525291.18
5	1040244.00	2521707.38	72	1039219.58	2525279.20
6	1040236.96	2521684.42	73	1039213.90	2525267.42
7	1040248.30	2521680.94	74	1038932.10	2524729.86
8	1040225.18	2521605.50	75	1038748.26	2524388.68
9	1040162.34	2521624.76	76	1038548.30	2523993.66
10	1040174.28	2521663.66	77	1038138.02	2523277.40
11	1039825.96	2521770.44	78	1038158.54	2523266.96
12	1039837.94	2521809.52	79	1038141.08	2523232.88
13	1039855.80	2521911.98	80	1038157.28	2523224.54
14	1039778.20	2521976.72	81	1038021.16	2522964.80
15	1039787.74	2521990.90	82	1037889.70	2522797.08
16	1039756.88	2522016.64	83	1037878.60	2522774.64
17	1039745.98	2522003.60	84	1037800.48	2522722.18
18	1039494.12	2522213.70	85	1037792.12	2522679.50
19	1039473.84	2522235.74	86	1037549.60	2522401.44
20	1039435.92	2522247.58	87	1037104.32	2521856.26
21	1039402.06	2522284.12	88	1037084.26	2521872.64
22	1039432.26	2522311.96	89	1036973.24	2522006.86
23	1039405.64	2522340.84	90	1036976.52	2522041.52
24	1039412.06	2522348.72	91	1036982.44	2522172.20
25	1038427.44	2523150.56	92	1036907.42	2522175.60
26	1038415.26	2523159.78	93	1036906.52	2522152.64
27	1038388.18	2523175.86	94	1036912.50	2522152.36
28	1038258.98	2523239.86	95	1036912.62	2522155.36
29	1038278.08	2523284.10	96	1036961.58	2522153.14
30	1038221.58	2523308.56	97	1036956.56	2522043.00
31	1038585.38	2523960.36	98	1036952.56	2522000.50
32	1038788.54	2524362.02	99	1037070.36	2521858.20
33	1038792.18	2524368.98	100	1037107.18	2521828.14
34	1038973.98	2524705.48	101	1037564.98	2522388.66
35	1039311.56	2525350.12	102	1037808.96	2522668.36
36	1039669.44	2525122.94	103	1037810.68	2522671.16
37	1040346.48	2526323.30	104	1037818.54	2522710.18
38	1040490.82	2526242.12	105	1037893.84	2522761.16
39	1040500.84	2526259.66	106	1037906.50	2522786.14
40	1040507.30	2526270.46	107	1038038.16	2522954.18
41	1040518.68	2526291.88	108	1038175.12	2523215.42
42	1040524.76	2526302.32	109	1038191.78	2523206.88
43	1040533.60	2526317.50	110	1038200.22	2523223.32
44	1040468.96	2526351.40	111	1038401.68	2523119.96
45	1040442.22	2526303.90	112	1039343.32	2522353.10
46	1040335.08	2526364.12	113	1039325.68	2522331.42
47	1040230.98	2526179.62	114	1039349.08	2522312.36
48	1039658.84	2525165.20	115	1039335.22	2522300.06
49	1039326.98	2525379.58	116	1039373.84	2522258.14
50	1039332.64	2525390.32	117	1039387.46	2522270.68
51	1039274.68	2525481.76	118	1039424.82	2522230.12
52	1039220.56	2525493.88	119	1039462.76	2522218.26
53	1039140.28	2525516.96	120	1039480.82	2522198.76
54	1039138.06	2525509.20	121	1039733.18	2521988.24
55	1039130.44	2525511.38	122	1039722.28	2521975.20
56	1039119.36	2525472.84	123	1039757.36	2521945.92
57	1039132.84	2525468.98	124	1039766.94	2521960.08
58	1039146.30	2525465.10	125	1039834.10	2521904.04
59	1039151.84	2525484.46	126	1039818.64	2521814.78
60	1039213.34	2525466.80	127	1039800.94	2521757.16
61	1039257.28	2525456.94	128	1040149.28	2521650.42
62	1039291.96	2525402.18	129	1040137.32	2521611.50
63	1039254.50	2525426.26	1	1040238.46	2521580.50
64	1039238.00	2525431.32			
65	1039233.96	2525417.16			
66	1039226.22	2525390.20			