

**РОССИЙСКАЯ ФЕДЕРАЦИЯ**  
**ОАО «СУРГУТНЕФТЕГАЗ»**  
Сургутский  
научно-исследовательский и проектный институт  
«СургутНИПИнефть»  
Структурное подразделение

Заказчик – НГДУ «Быстринскнефть»

**ОБУСТРОЙСТВО КУСТОВ СКВАЖИН 95БИС, 145БИС, 57, 59.**  
**РОГОЖНИКОВСКОЕ НЕФТЯНОЕ МЕСТОРОЖДЕНИЕ**

ПРОЕКТ ПЛАНИРОВКИ ТЕРРИТОРИИ  
ОСНОВНАЯ ЧАСТЬ

РАЗДЕЛ 1  
РАЗДЕЛ 2

13612-ППТ

## СОДЕРЖАНИЕ

<b>РАЗДЕЛ 1: ПРОЕКТ ПЛАНИРОВКИ ТЕРРИТОРИИ. ГРАФИЧЕСКАЯ ЧАСТЬ.....</b>	<b>3</b>
1.1 Чертеж красных линий .....	3
1.2 Чертеж границ зон планируемого размещения линейных объектов .....	26
1.3 Чертеж границ зон планируемого размещения линейных объектов, подлежащих переносу (переустройству) из зон планируемого размещения линейных объектов .....	26
<b>РАЗДЕЛ 2: ПОЛОЖЕНИЕ О РАЗМЕЩЕНИИ ЛИНЕЙНЫХ ОБЪЕКТОВ .....</b>	<b>26</b>
2.1 Наименование, основные характеристики (категория, протяженность, проектная мощность, пропускная способность, грузонапряженность, интенсивность движения) и назначение планируемых для размещения линейных объектов .....	26
2.2 Перечень субъектов Российской Федерации, перечень муниципальных районов, городских округов в составе субъектов Российской Федерации, перечень поселений, населенных пунктов, внутригородских территорий городов федерального значения, на территориях которых станавливаются зоны планируемого размещения линейных объектов	27
2.3 Перечень координат характерных точек границ зон планируемого размещения линейных объектов .....	28
2.4 Перечень координат характерных точек границ зон планируемого размещения линейных объектов, подлежащих переносу (переустройству) из зон планируемого размещения линейных объектов .....	29
2.5 Предельные параметры разрешенного строительства, реконструкции объектов капитального строительства, входящих в состав линейных объектов в границах зон их планируемого размещения .....	30
2.6 Информация о необходимости осуществления мероприятий по защите сохраняемых объектов капитального строительства (здание, строение, сооружение, объекты, строительство которых не завершено), существующих и строящихся на момент подготовки проекта планировки территории, а также объектов капитального строительства, планируемых к строительству в соответствии с ранее утвержденной документацией по планировке территории, от возможного негативного воздействия в связи с размещением линейных объектов .....	30
2.7 Информация о необходимости осуществления мероприятий по сохранению объектов культурного наследия от возможного негативного воздействия в связи с размещением линейных объектов .....	30
2.8 Информация о необходимости осуществления мероприятий по охране окружающей среды .....	31
2.9 Информация о необходимости осуществления мероприятий по защите территории от чрезвычайных ситуаций природного и техногенного характера, в том числе по обеспечению пожарной безопасности и гражданской обороне .....	31

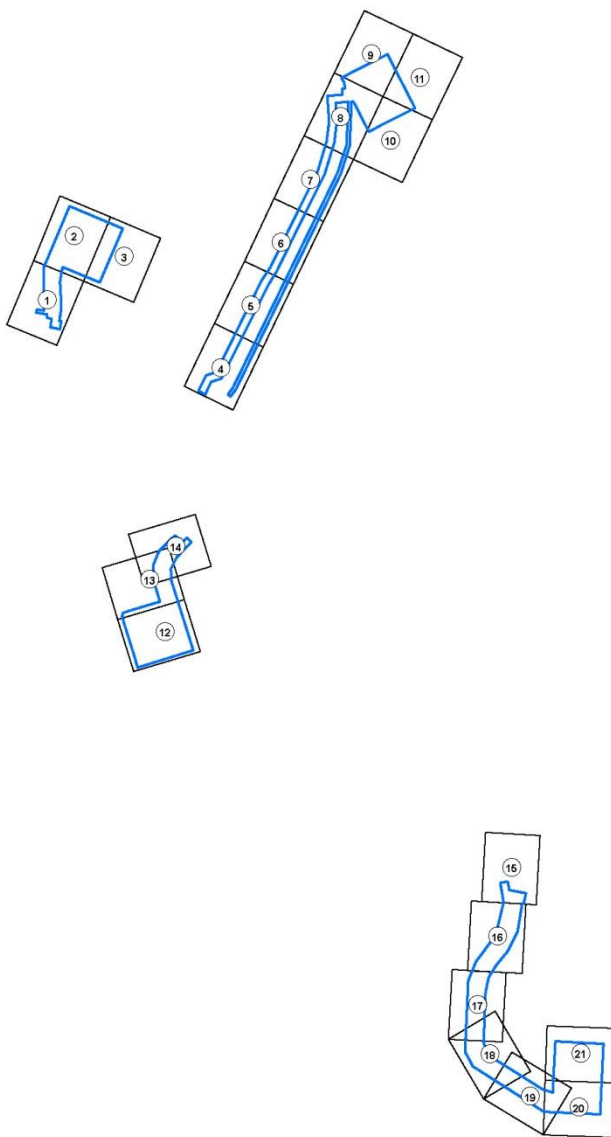
# РАЗДЕЛ 1: ПРОЕКТ ПЛАНИРОВКИ ТЕРРИТОРИИ. ГРАФИЧЕСКАЯ ЧАСТЬ

## 1.1 Чертеж красных линий

Условные обозначения:

- поворотная точка красной линии (зоны планируемого размещения линейных объектов)
- граница планируемой территории
- устанавливаемые красные линии
- ▨ зона планируемого размещения линейных объектов капитального строительства
- ▧ зона планируемого размещения объектов капитального строительства
- ▨ границы ЗОУИТ, подлежащие установлению

схема совмещения листов

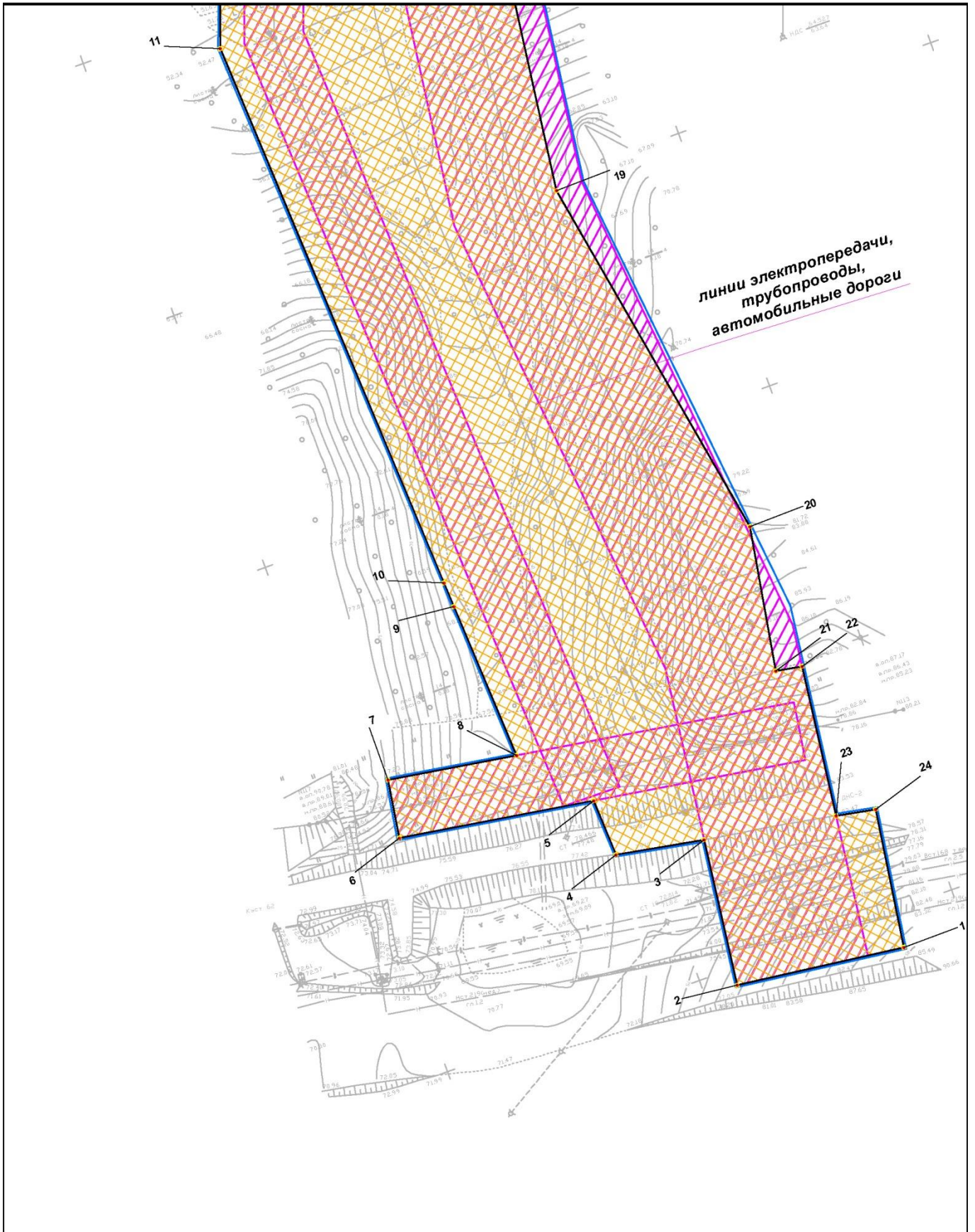


po



1:2 000

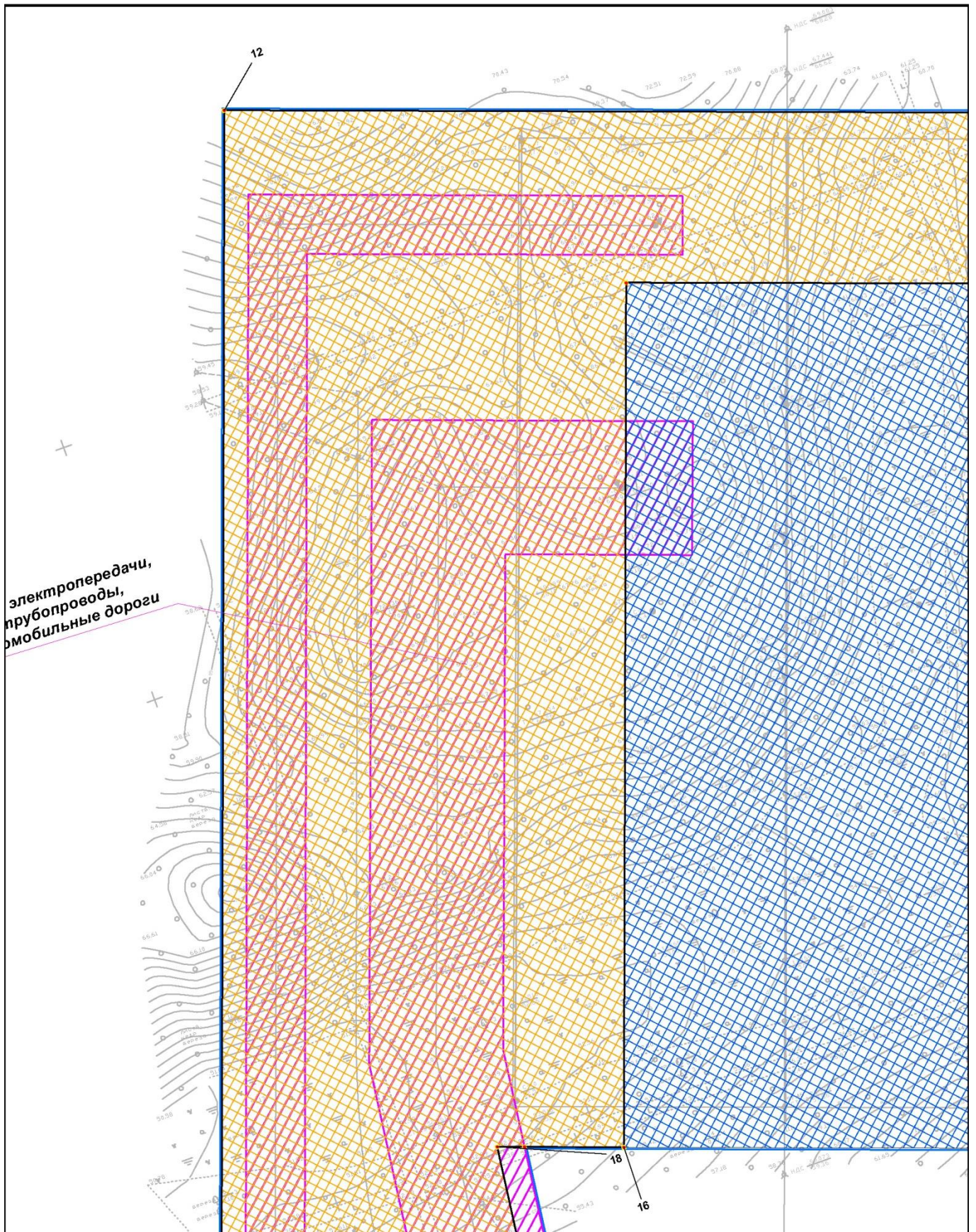
Лист 1





1:2 000

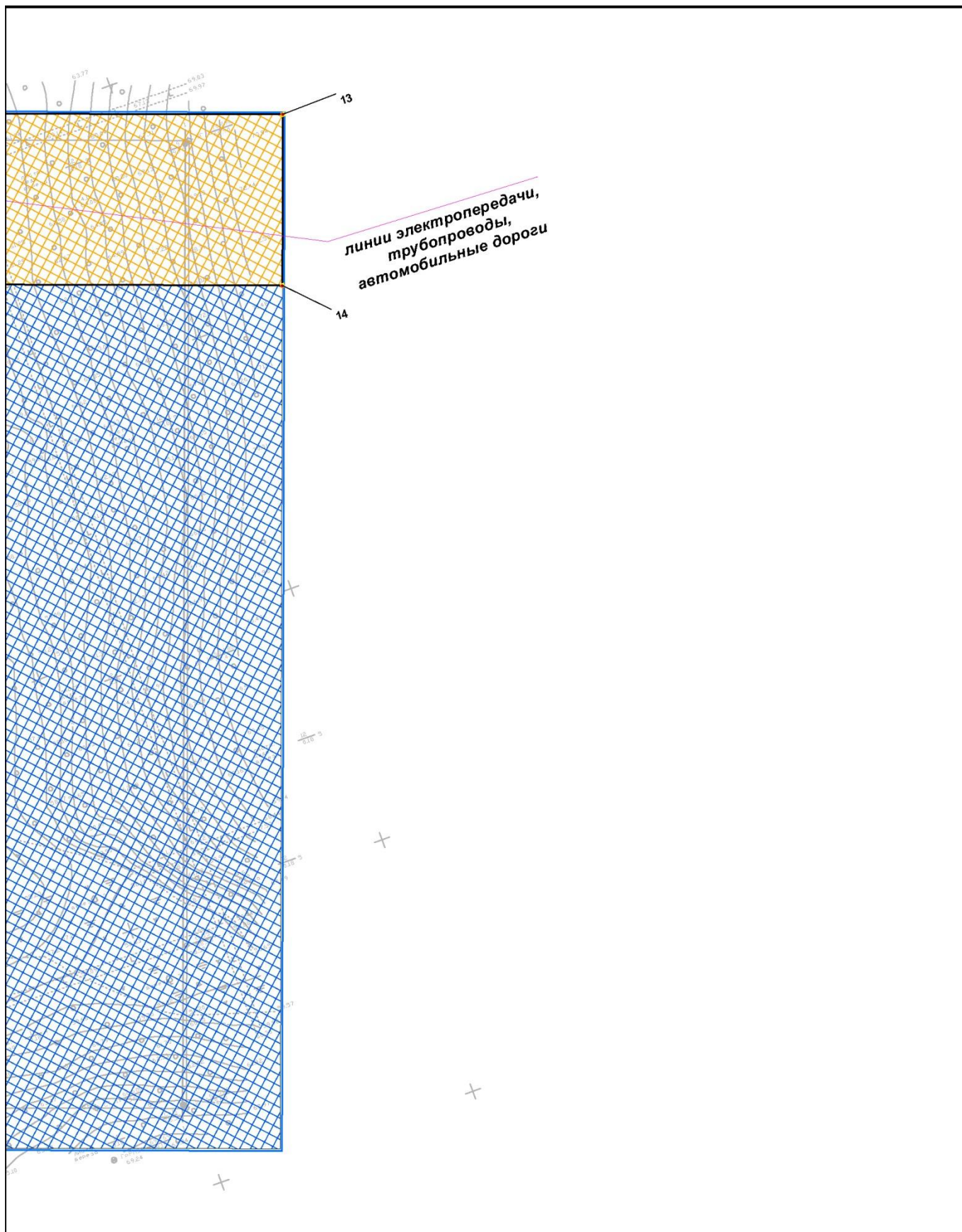
Лист 2





1:2 000

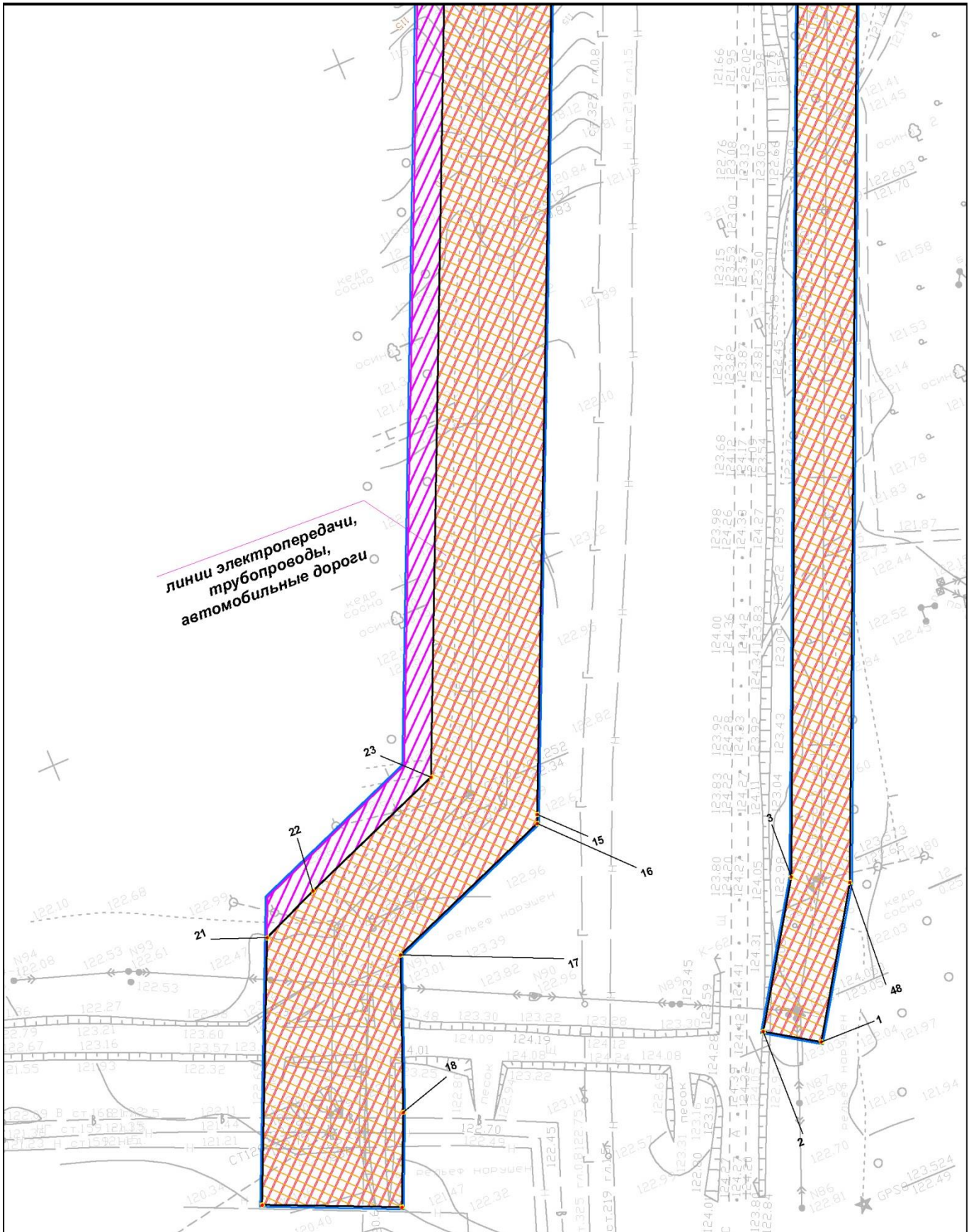
Лист 3





1:2 000

Лист 4



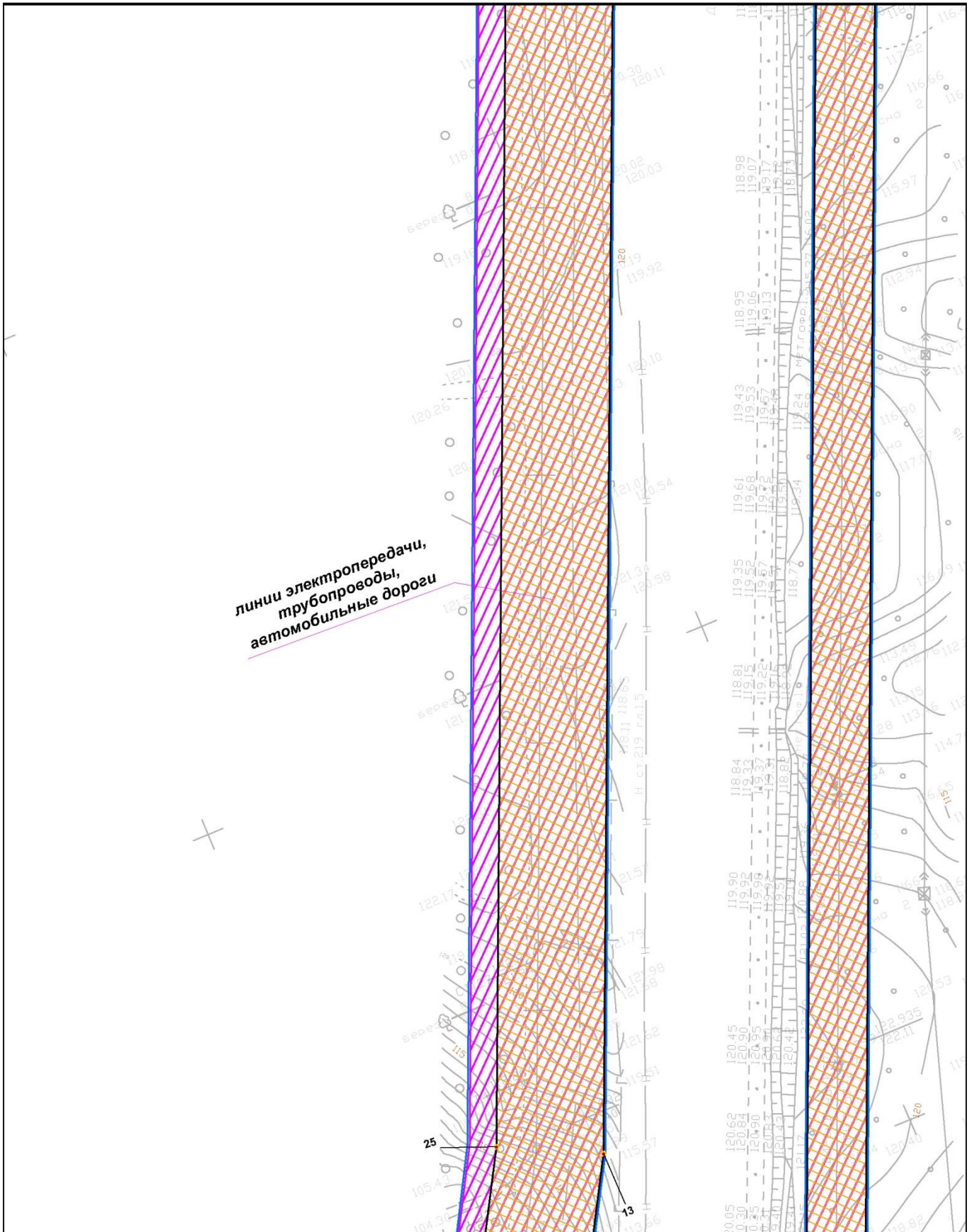






1:2 000

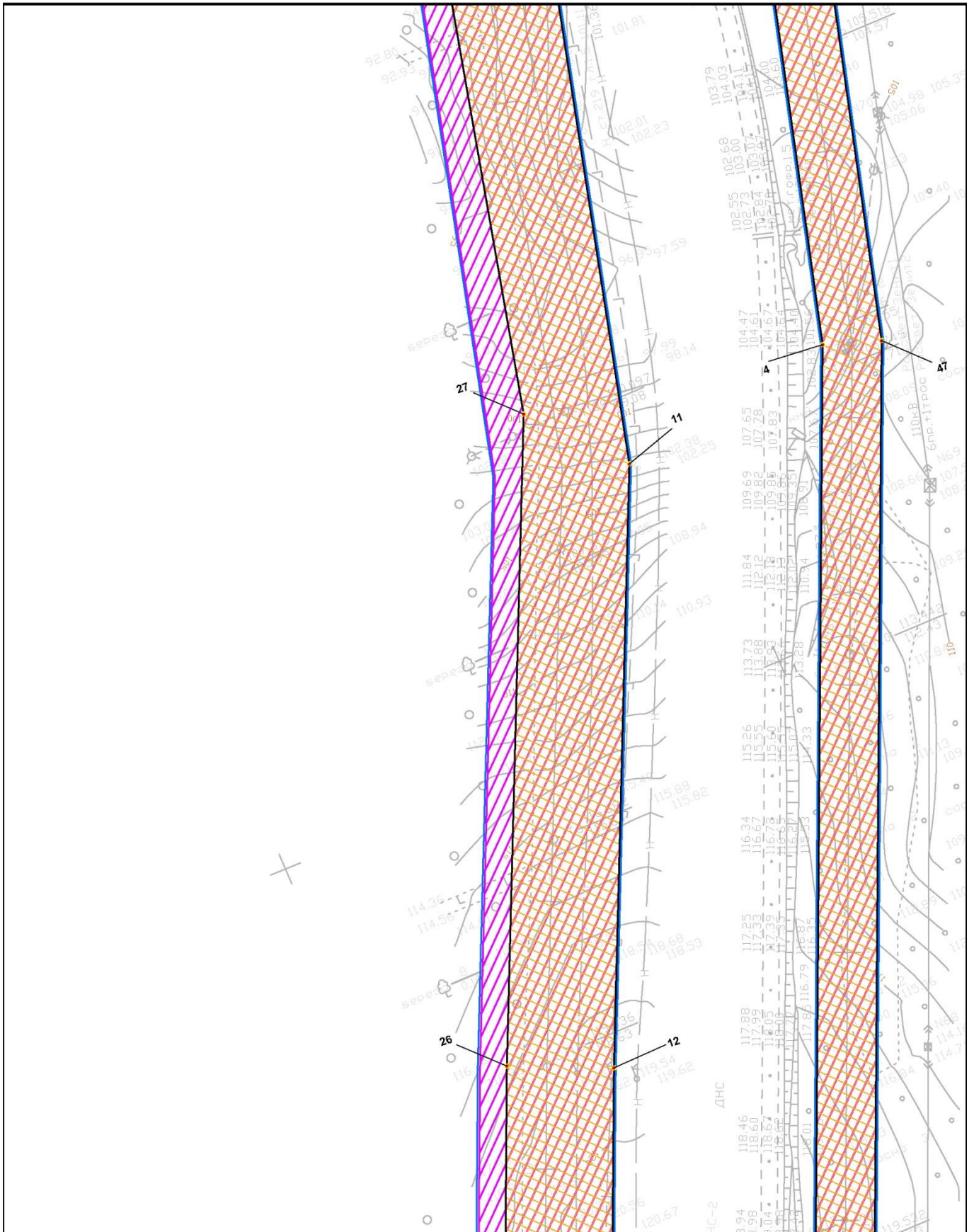
Лист 6





1:2 000

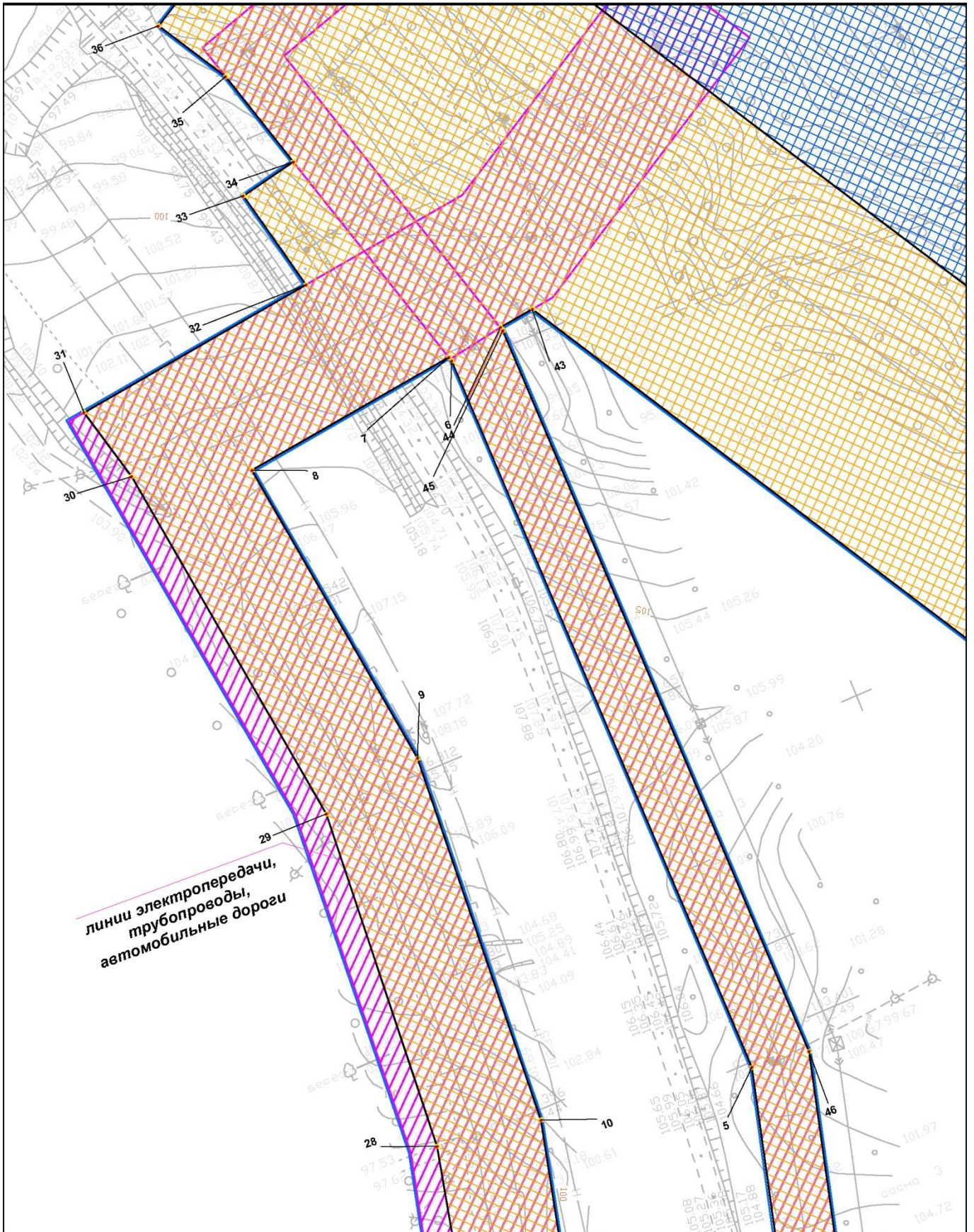
Лист 7





1:2 000

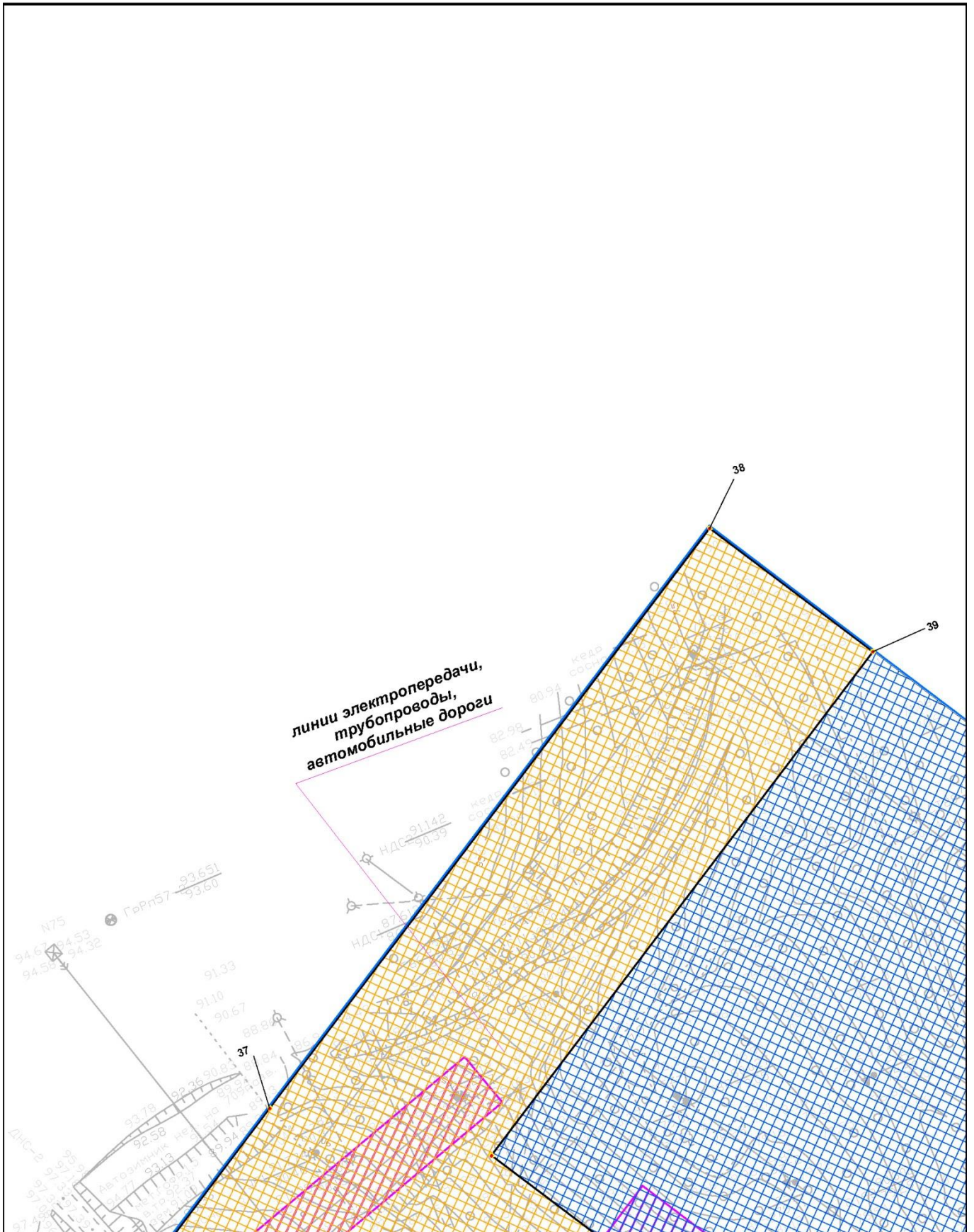
Лист 8





1:2 000

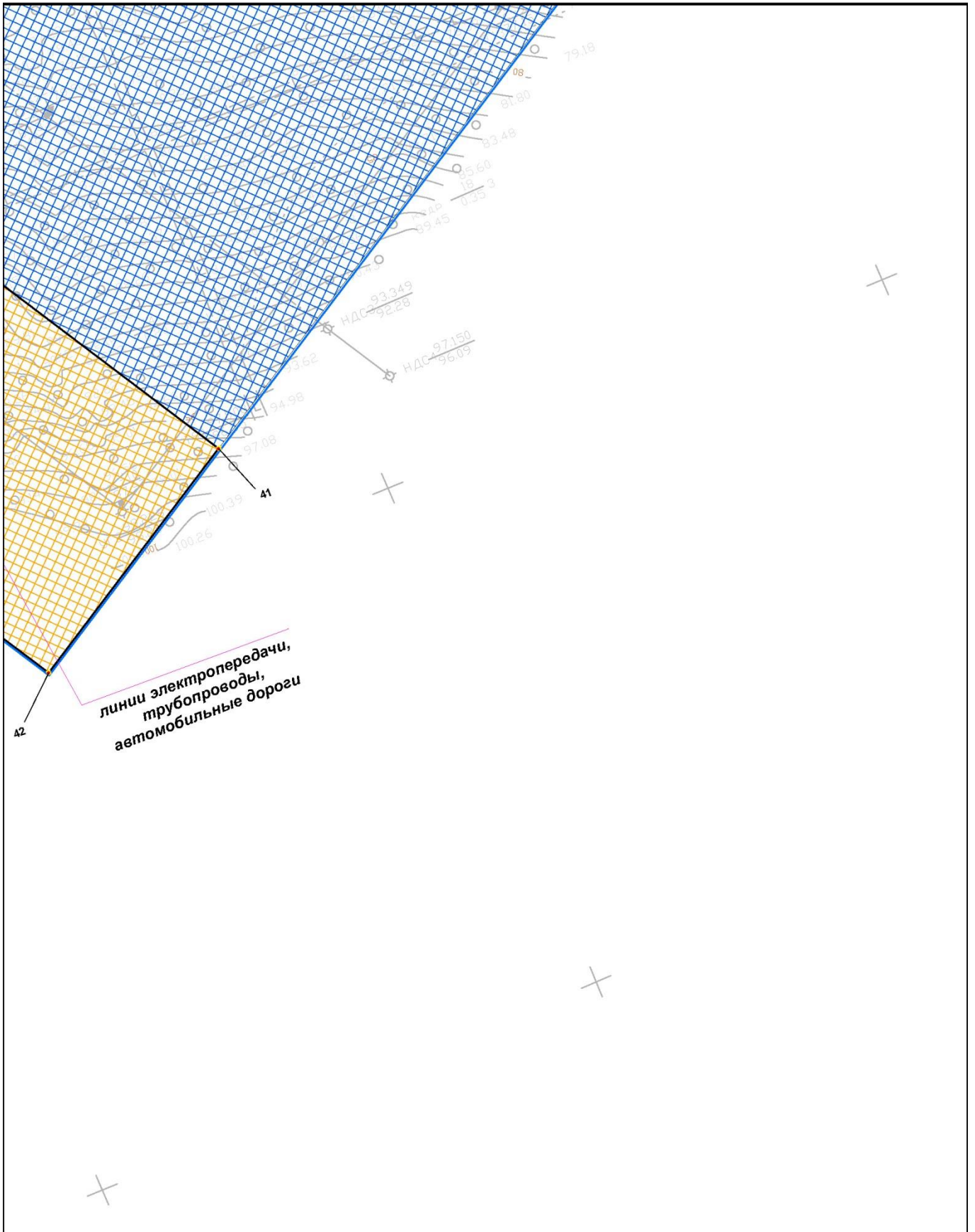
Лист 9





1:2 000

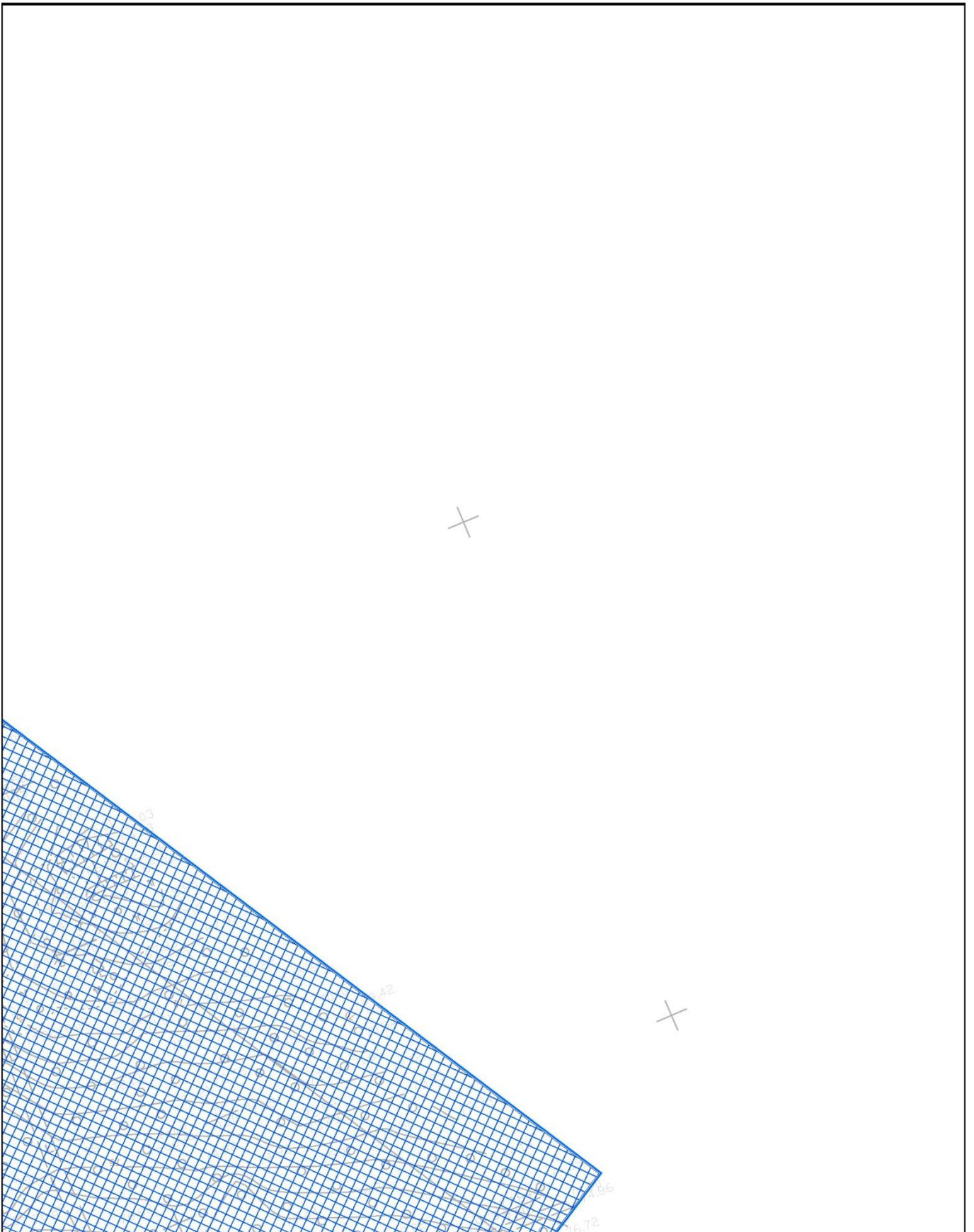
Лист 10





1:2 000

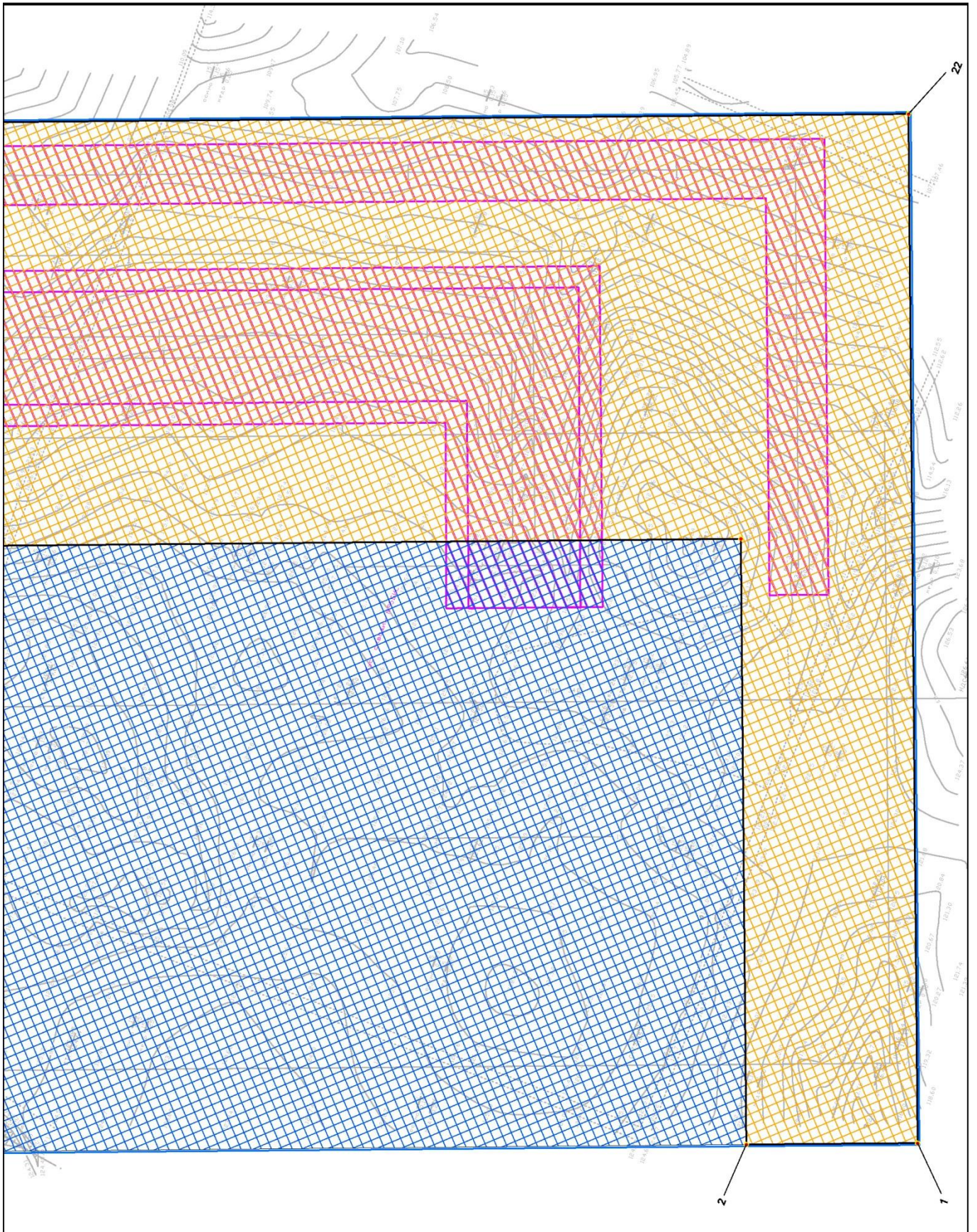
Лист 11





1:2 000

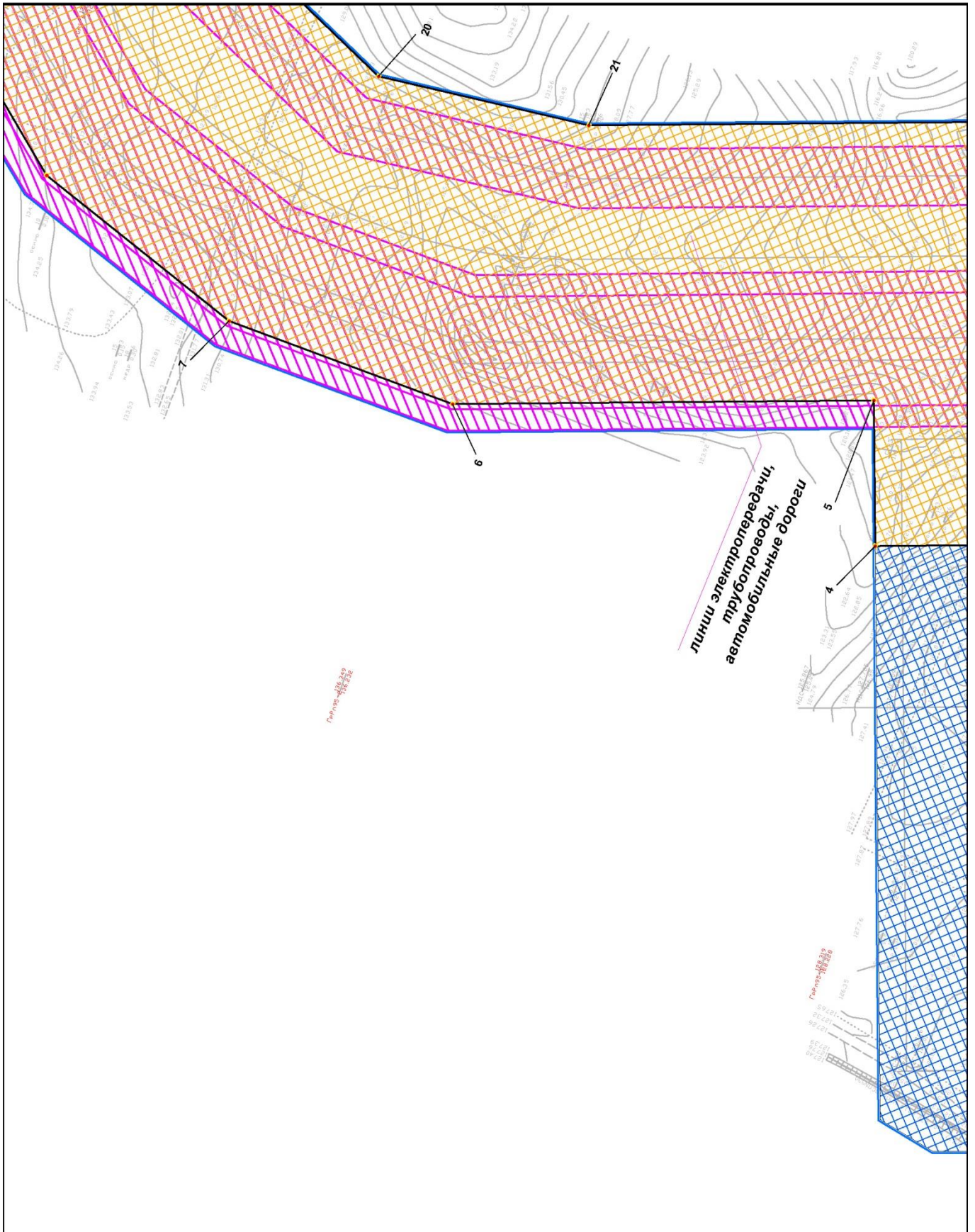
Лист 12





1:2 000

Лист 13

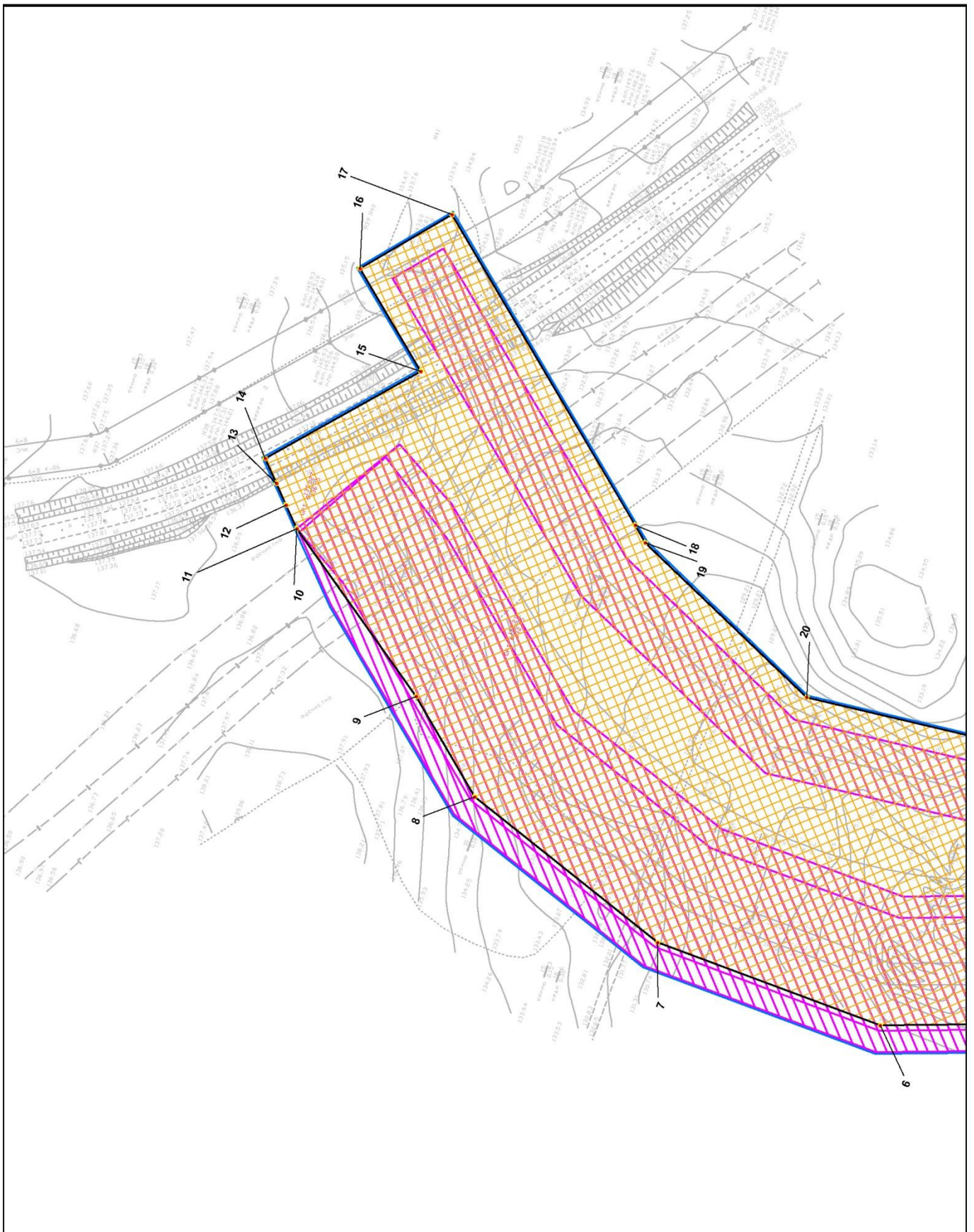






1:2 000

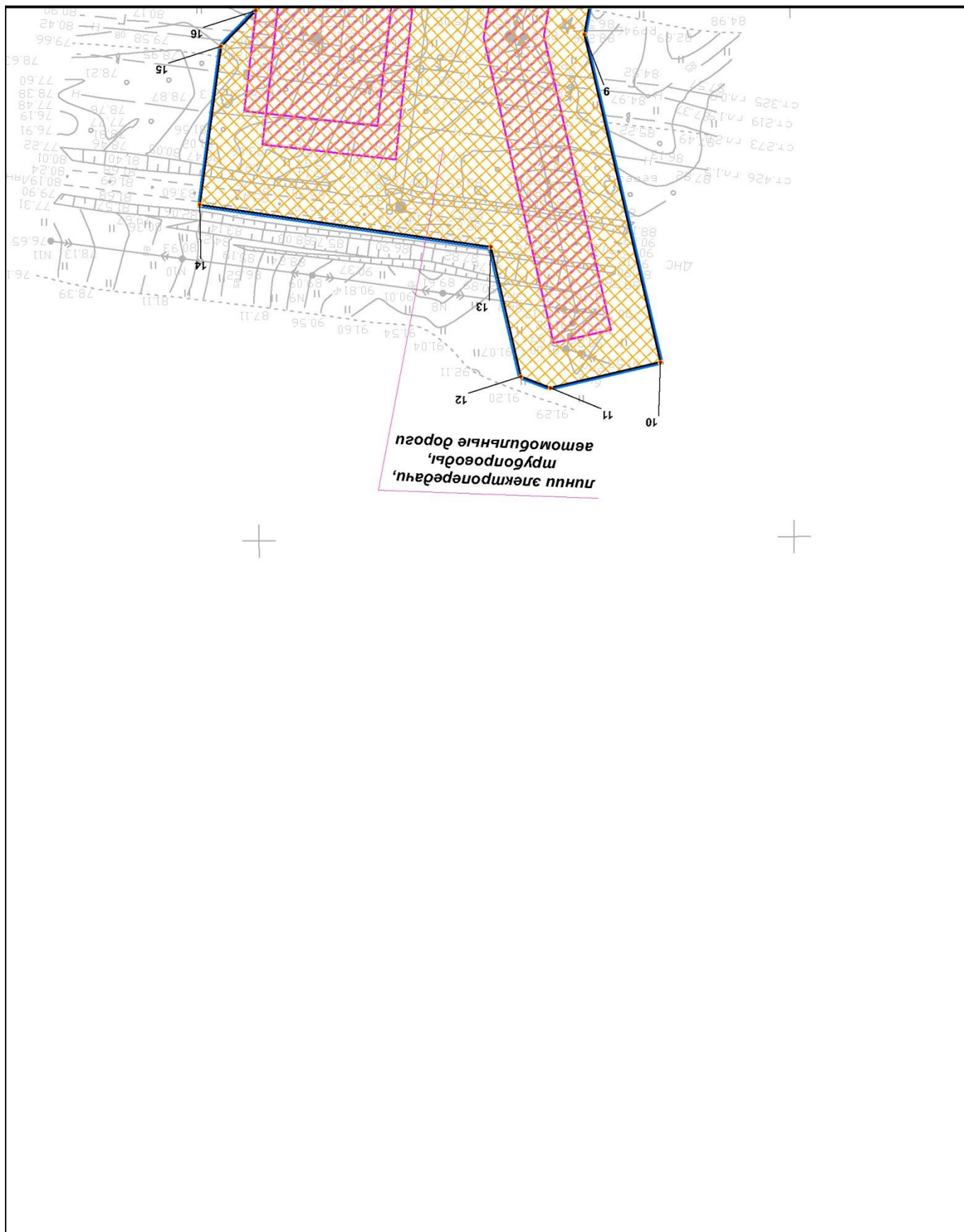
Лист 14





1:2 000

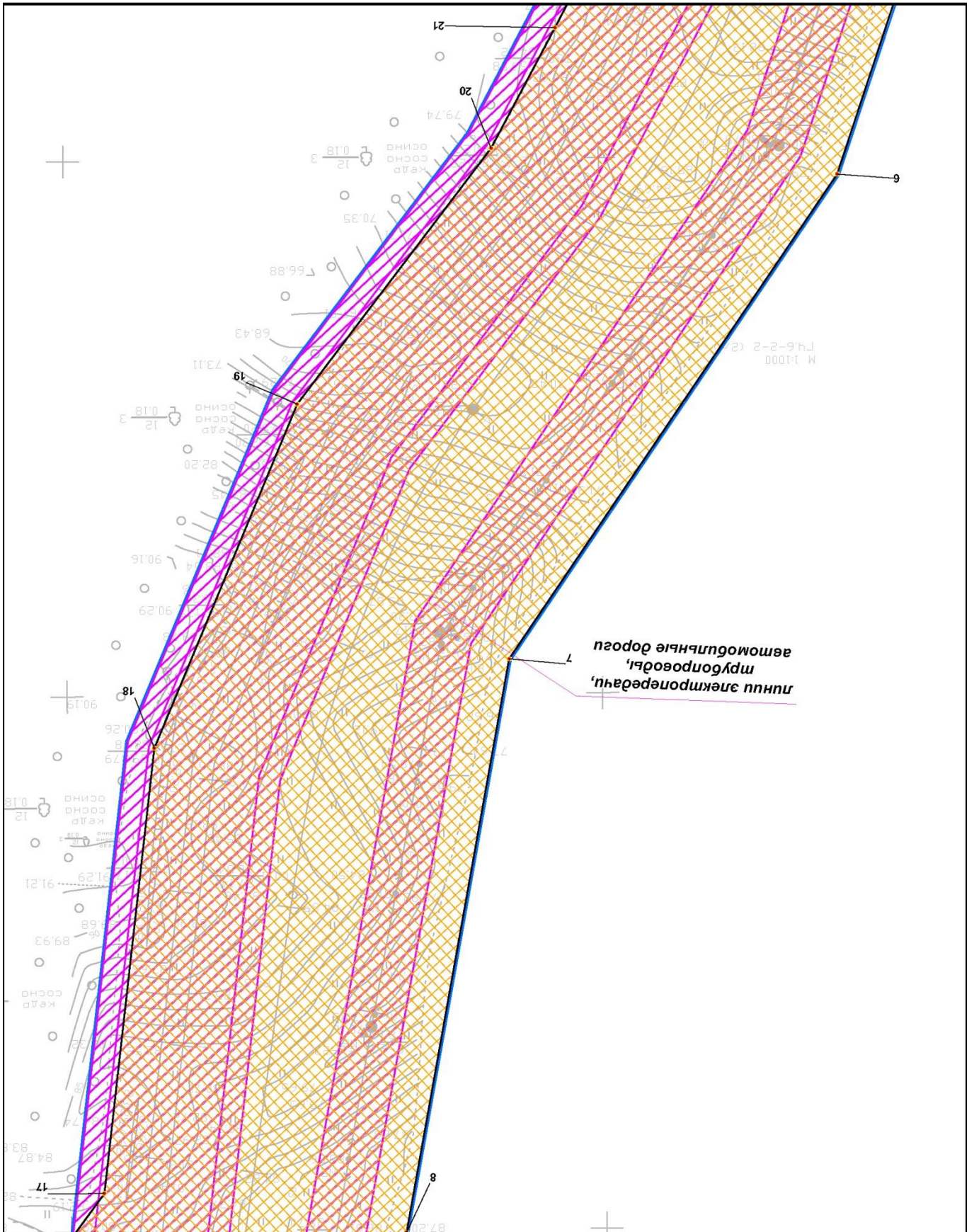
Лист 15





1:2 000

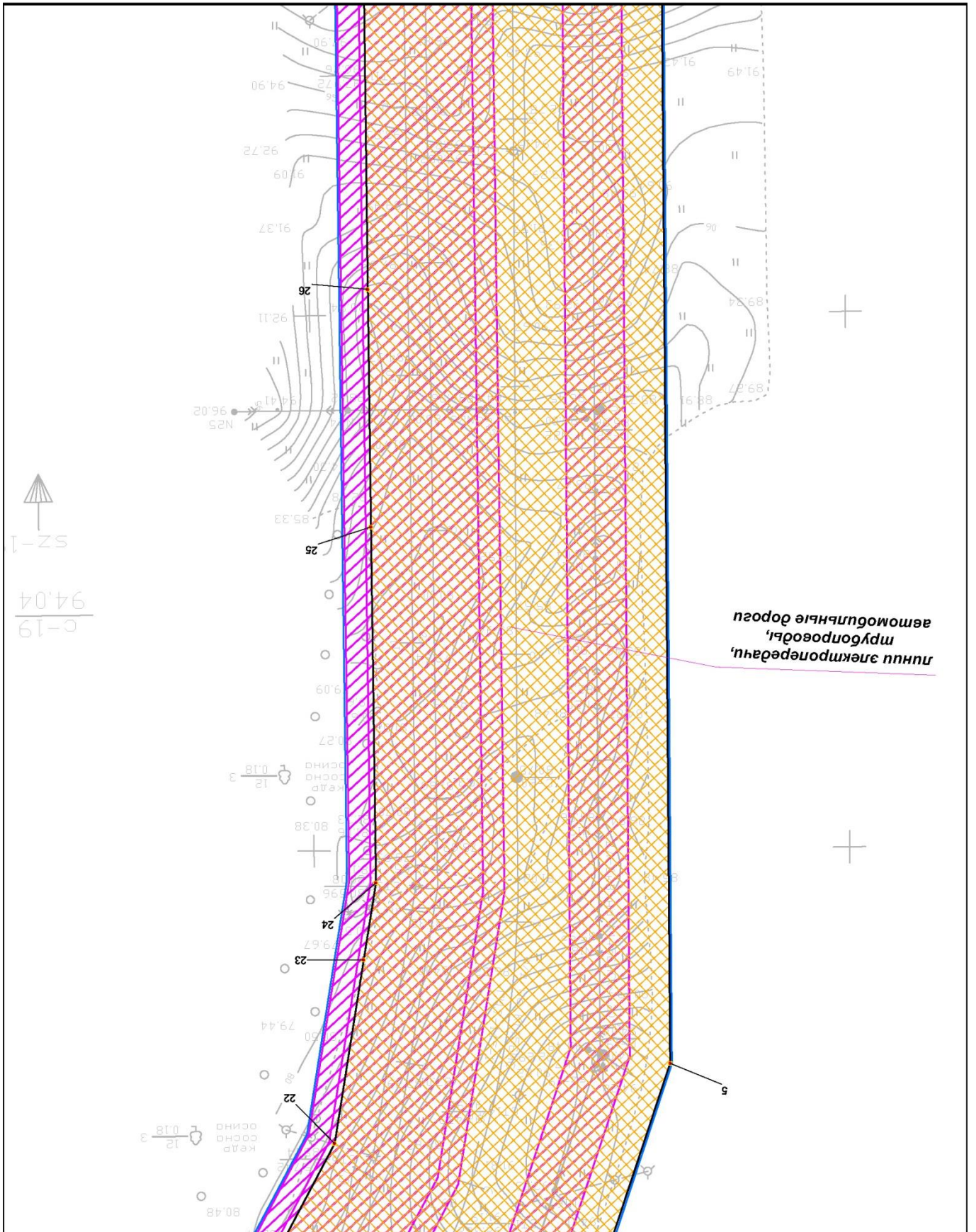
Лист 16





1:2 000

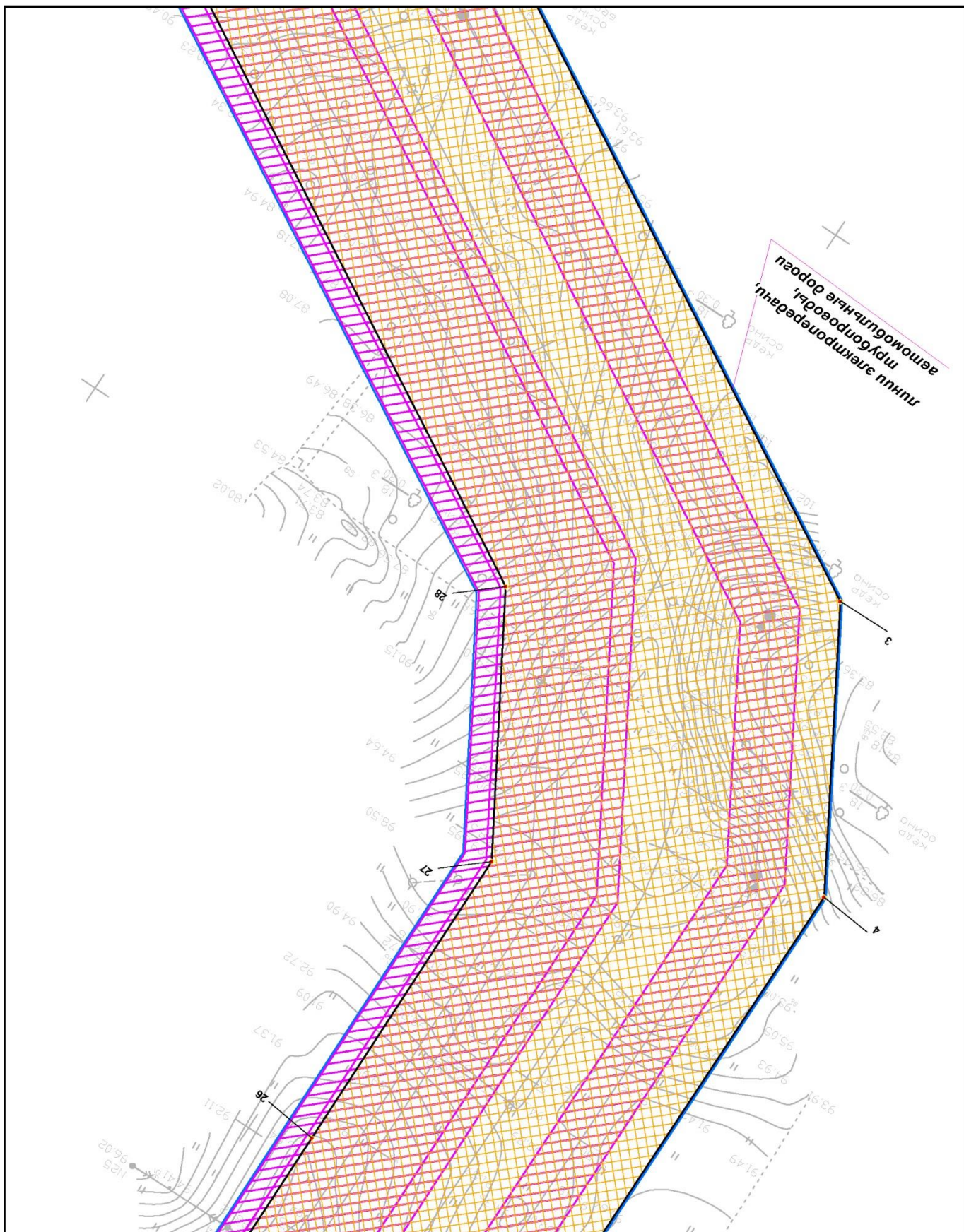
Лист 17

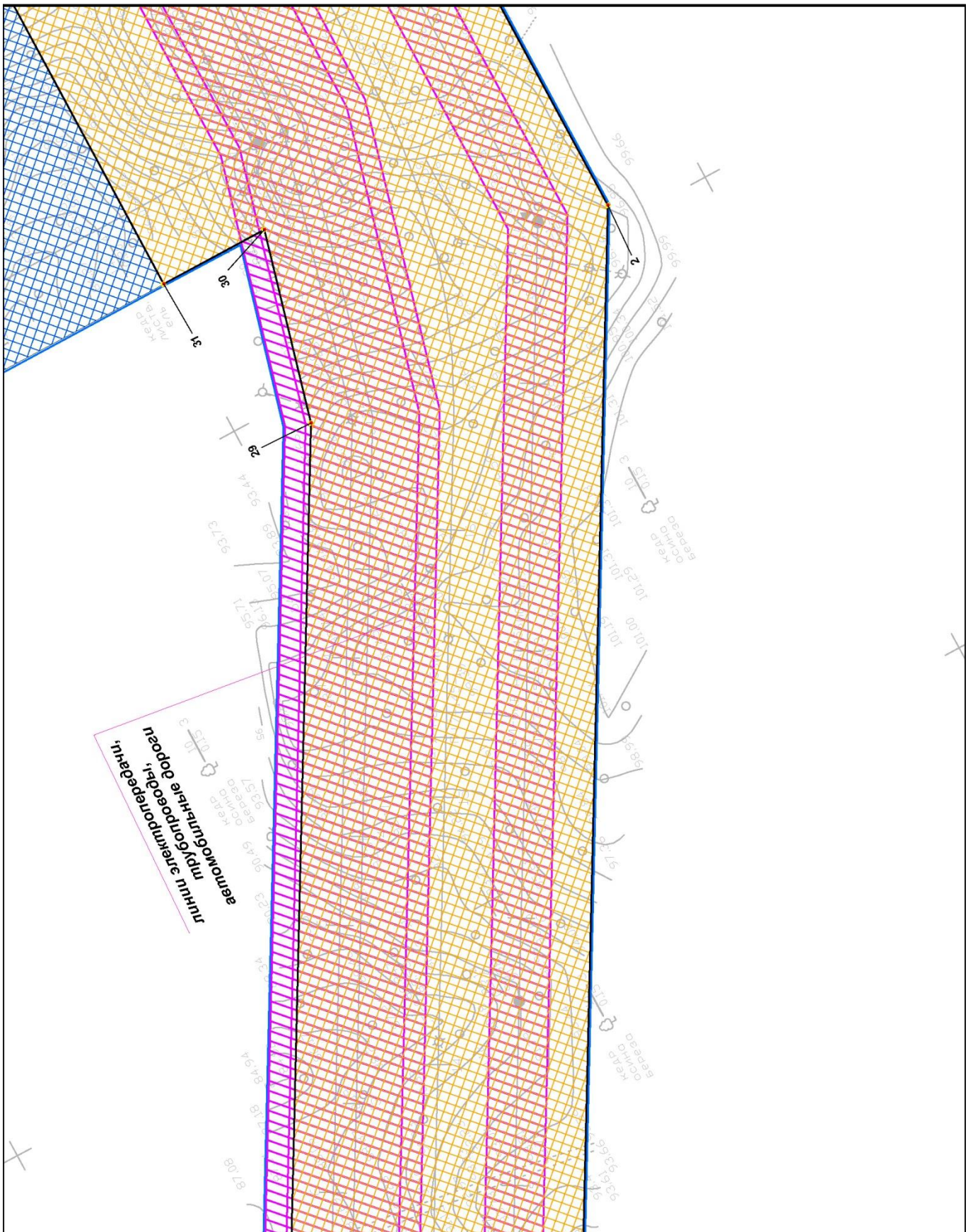




1:2 000

Лист 18

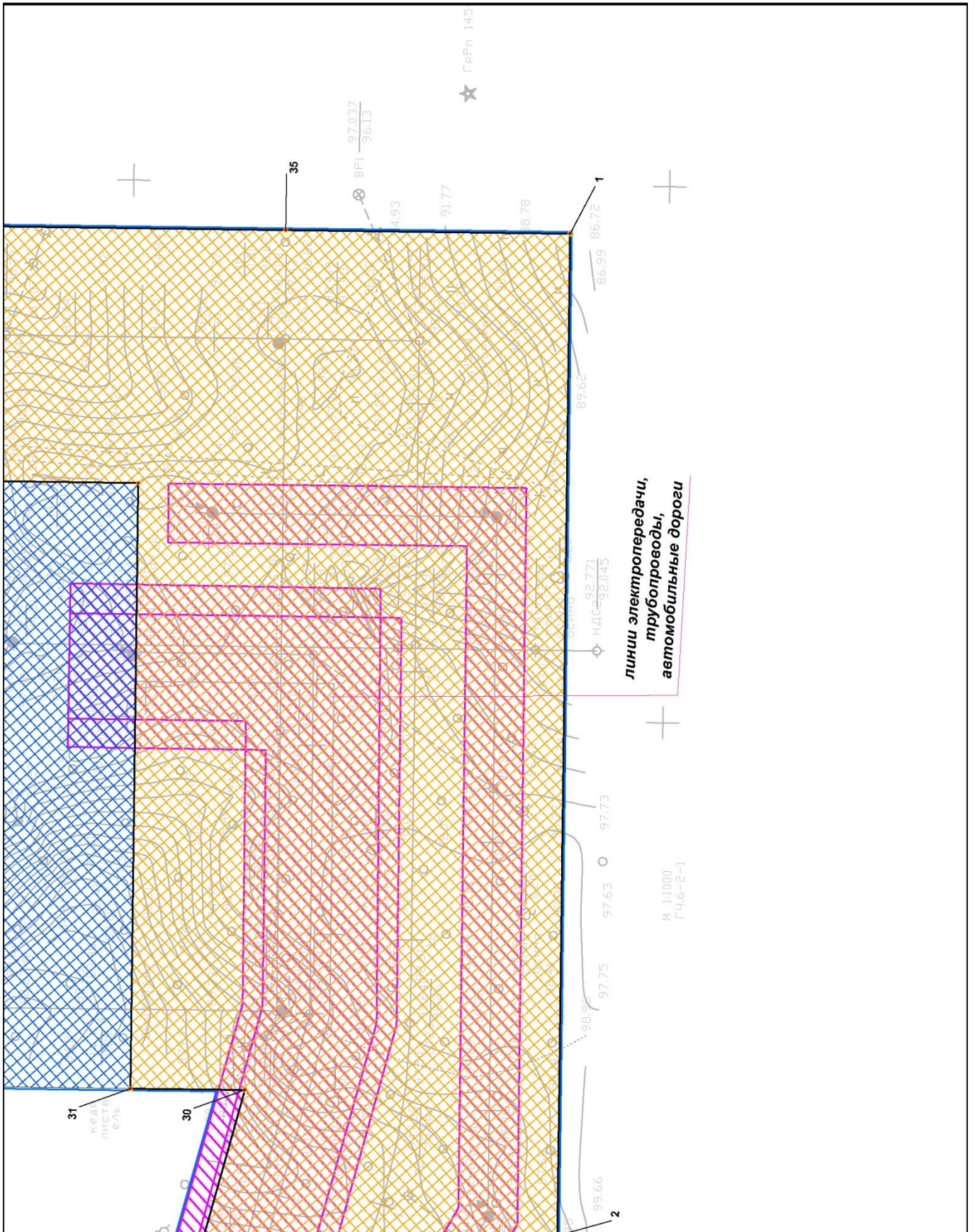


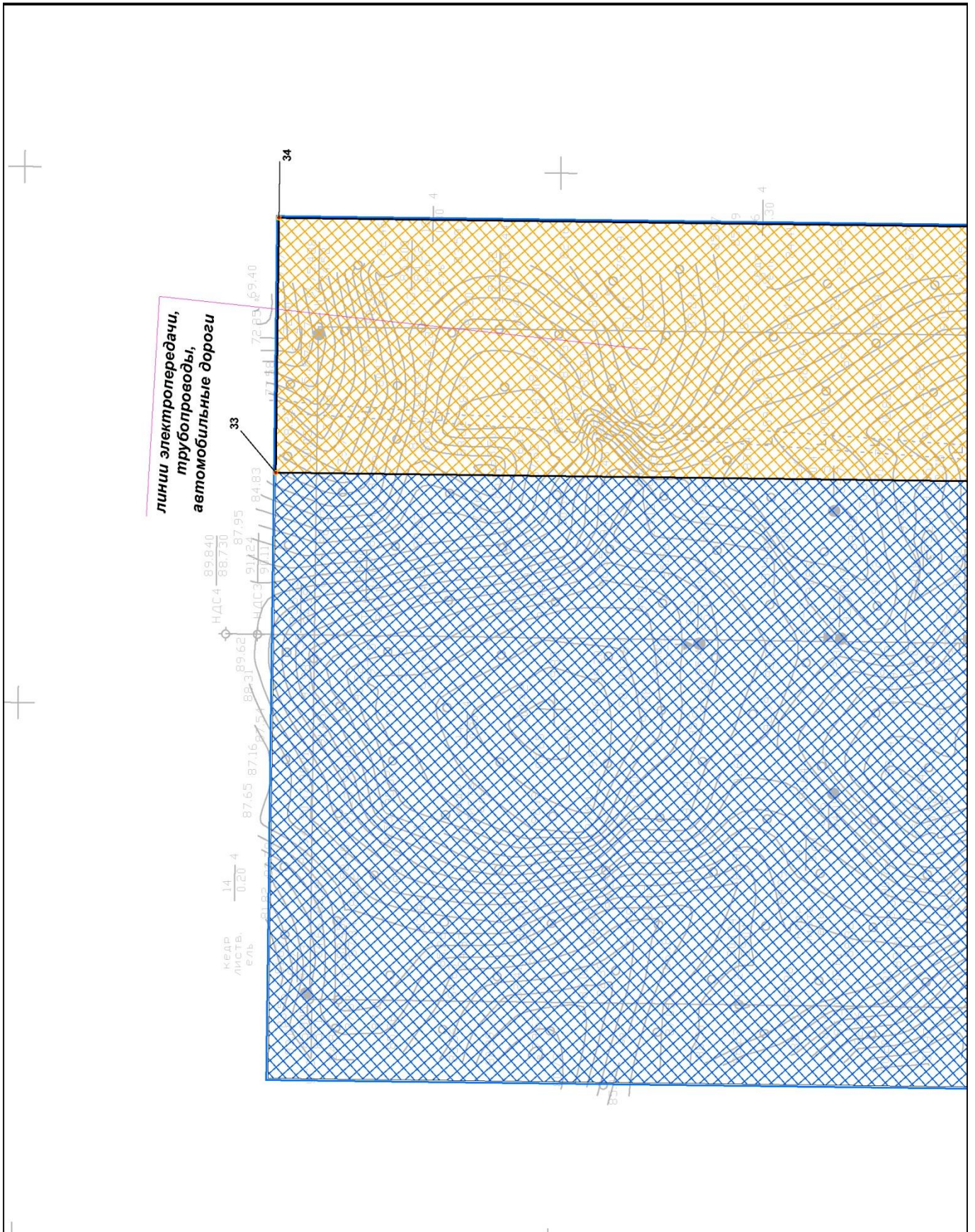




1:2 000

Лист 20





линии электропередачи,  
трубопроводы,  
автомобильные дороги

Перечень координат поворотных точек устанавливаемых красных линий



Номер	X	Y
Часть 1		
1	1088874,60	2562427,97
2	1088879,48	2562364,34
3	1088934,98	2562368,64
4	1088939,44	2562335,64
5	1088961,16	2562333,56
6	1088969,33	2562260,20
7	1088991,20	2562262,64
8	1088985,80	2562311,09
9	1089045,80	2562305,33
10	1089055,37	2562304,41
11	1089270,49	2562283,73
12	1089687,11	2562414,22
13	1089573,25	2562777,78
14	1089512,17	2562758,65
15	1089581,21	2562538,22
16	1089272,99	2562441,69
17	1089284,06	2562406,36
18	1089287,12	2562396,58
19	1089182,61	2562387,82
20	1089041,52	2562419,53
21	1088987,24	2562412,81
22	1088986,02	2562422,75
23	1088928,91	2562418,33
24	1088926,89	2562433,15
Часть 2		
1	1088534,90	2563592,38
2	1088546,06	2563573,42
3	1088596,71	2563603,30
4	1090071,45	2564160,12
5	1090257,94	2564200,70
6	1090544,39	2564186,94
7	1090546,09	2564186,39
8	1090531,85	2564102,83
9	1090409,58	2564123,67
10	1090266,85	2564120,11
11	1090054,57	2564076,94
12	1089844,83	2563993,38
13	1089385,41	2563819,70
14	1089290,20	2563770,55
15	1088651,32	2563522,45
16	1088648,26	2563521,26
17	1088619,69	2563456,41
18	1088564,29	2563437,05
19	1088531,19	2563424,17

20	1088550,06	2563375,68
21	1088643,03	2563411,83
22	1088653,54	2563434,04
23	1088678,19	2563489,97
24	1089306,67	2563734,03
25	1089401,71	2563783,10
26	1089859,31	2563956,09
27	1090085,76	2564046,31
28	1090271,12	2564080,23
29	1090401,85	2564084,40
30	1090545,26	2564059,97
31	1090573,80	2564051,40
32	1090589,87	2564145,71
33	1090629,15	2564135,34
34	1090634,62	2564157,22
35	1090673,23	2564144,50
36	1090699,67	2564127,60
37	1090736,70	2564185,48
38	1090883,28	2564414,60
39	1090818,85	2564455,83
40	1090691,67	2564257,04
41	1090419,60	2564431,10
42	1090363,02	2564342,66
43	1090552,13	2564221,85
44	1090549,82	2564208,32
45	1090548,44	2564208,77
46	1090256,10	2564222,82
47	1090065,20	2564181,27
48	1088587,17	2563623,22
Часть 3		
1	1080690,87	2570522,15
2	1080749,95	2570497,55
3	1080836,83	2570706,17
4	1081122,08	2570587,39
5	1081143,00	2570637,63
6	1081288,20	2570577,17
7	1081377,04	2570574,56
8	1081460,62	2570599,32
9	1081495,01	2570625,64
10	1081559,87	2570666,93
11	1081559,87	2570666,93
12	1081566,87	2570673,60
13	1081573,38	2570679,79
14	1081580,79	2570686,84
15	1081539,18	2570738,91
16	1081574,66	2570765,93
17	1081550,35	2570797,69

18	1081443,33	2570715,79
19	1081437,31	2570711,18
20	1081359,81	2570680,21
21	1081280,25	2570692,67
22	1080838,49	2570876,63
Часть 4		
1	1078034,20	2573838,75
2	1078017,19	2573465,23
3	1078271,47	2572968,26
4	1078364,94	2572908,22
5	1078835,05	2572887,03
6	1078963,51	2572924,36
7	1079149,11	2573039,97
8	1079364,66	2573070,39
9	1079375,23	2573071,89
10	1079496,66	2573038,91
11	1079507,74	2573079,70
12	1079503,97	2573090,80
13	1079456,00	2573103,83
14	1079444,33	2573212,97
15	1079384,64	2573207,29

16	1079370,81	2573194,79
17	1079354,27	2573183,59
18	1079187,39	2573171,24
19	1079056,80	2573122,60
20	1078958,70	2573053,85
21	1078912,75	2573031,79
22	1078869,71	2573011,13
23	1078800,68	2573002,83
24	1078771,77	2572999,35
25	1078639,03	2573006,09
26	1078550,26	2573010,59
27	1078426,97	2573016,84
28	1078340,39	2573072,86
29	1078152,56	2573439,97
30	1078136,76	2573512,76
31	1078179,43	2573510,81
32	1078189,71	2573736,58
33	1078497,39	2573722,56
34	1078501,71	2573817,47
35	1078140,09	2573833,93

## **1.2 Чертеж границ зон планируемого размещения линейных объектов**

Чертеж границ зон планируемого размещения линейных объектов объединен с чертежом красных линий.

## **1.3 Чертеж границ зон планируемого размещения линейных объектов, подлежащих переносу (переустройству) из зон планируемого размещения линейных объектов**

В связи с отсутствием существующих линейных объектов, подлежащих переносу (переустройству), чертеж границ зон планируемого размещения линейных объектов, подлежащих переносу (переустройству) из зон планируемого размещения линейных объектов проектом планировки территории настоящим проектом планировки не предусматривается.

## **РАЗДЕЛ 2: ПОЛОЖЕНИЕ О РАЗМЕЩЕНИИ ЛИНЕЙНЫХ ОБЪЕКТОВ**

### **2.1 Наименование, основные характеристики (категория, протяженность, проектная мощность, пропускная способность, грузонапряженность, интенсивность движения) и назначение планируемых для размещения линейных объектов**

Документацией по планировке территории «Обустройство кустов скважин 95БИС, 145БИС, 57, 59. Рогожниковское нефтяное месторождение» (далее – проектируемый объект) предусматривается размещение объектов, не относящихся к линейным объектам федерального, регионального или местного значения. Характеристики проектируемых линейных объектов представлены в таблице Таблица 1.

В административном отношении линейный объект размещается в **Октябрьском** районе Ханты-Мансийского автономного округа – Югры, в пределах Рогожниковского нефтяного месторождения.

Территорию размещения объекта составляют земли следующих категорий земель:

– **земли лесного фонда**.

Земли лесного фонда представлены земельными участками **Октябрьского** территориального отдела – лесничества, **Обского** участкового лесничества, Больше-Леушинского, Карымкарского урочища.

Таблица 1 Характеристики проектируемых линейных объектов

№ п/п	Наименование	Назначение	Основные хар-ки	Протяженность (км)
1	Нефтегазопровод от куста скважин 57	нефтегазопровод	д.114	2,393
2	Нефтегазопровод от куста скважин 59	нефтегазопровод	д.114	0,711
3	Нефтегазопровод от куста скважин 95БИС	нефтегазопровод	д.114	0,703
4	Нефтегазопровод от куста скважин 145БИС	нефтегазопровод	д.114	1,846
5	водовод высоконапорный на куст скважин 95БИС	водовод высоконапорный	д.114	0,722
6	водовод высоконапорный на куст скважин 145БИС	водовод высоконапорный	д.114	1,868
7	линия электропередачи воздушная 6 кВ на куст скважин 95БИС	воздушная	6 кВ	0,893
8	линия электропередачи воздушная 6 кВ на куст скважин 145БИС (участок 1)	воздушная	6 кВ	1,234
9	линия электропередачи воздушная 6 кВ на куст скважин 145БИС (участок 2)	воздушная	6 кВ	0,931
10	линия электропередачи воздушная 6 кВ на куст скважин 57	воздушная	6 кВ	2,358
11	линия электропередачи воздушная 6 кВ на куст скважин 59	воздушная	6 кВ	0,829
12	дорога внутрипромысловая на куст скважин 95БИС	внутрипромысловая	кат.IV-в	0,682
13	дорога внутрипромысловая на куст скважин 145БИС	внутрипромысловая	кат.IV-в	2,174
14	дорога внутрипромысловая на куст скважин 57	внутрипромысловая	кат.IV-в	0,086
15	дорога внутрипромысловая на куст скважин 59	внутрипромысловая	кат.IV-в	0,638

**2.2 Перечень субъектов Российской Федерации, перечень муниципальных районов, городских округов в составе субъектов Российской Федерации, перечень поселений, населенных пунктов, внутригородских территорий городов федерального значения, на территориях которых устанавливаются зоны планируемого размещения линейных объектов**

### 2.2.1 Перечень субъектов Российской Федерации

#### 1. Ханты-Мансийский автономный округ – Югра.

### 2.2.2 Перечень муниципальных районов, городских округов в составе субъектов Российской Федерации

#### 1. Октябрьский район.

### 2.2.3 Перечень поселений, населенных пунктов, внутригородских территорий городов федерального значения

Устанавливаемая зона планируемого размещения линейных объектов располагается за пределами поселений, населенных пунктов и внутригородских территорий федерального значения.

## 2.3 Перечень координат характерных точек границ зон планируемого размещения линейных объектов

Координаты границ зоны планируемого размещения линейных объектов в приведены в системе координат, используемой для ведения Единого государственного реестра недвижимости на территории Ханты-Мансийского автономного округа – Югры (МСК-86).

Таблица 2 Координаты поворотных точек границ зон планируемого размещения линейного объекта

Номер	X	Y
Часть 1		
1	1088874,60	2562427,97
2	1088879,48	2562364,34
3	1088934,98	2562368,64
4	1088939,44	2562335,64
5	1088961,16	2562333,56
6	1088969,33	2562260,20
7	1088991,20	2562262,64
8	1088985,80	2562311,09
9	1089045,80	2562305,33
10	1089055,37	2562304,41
11	1089270,49	2562283,73
12	1089687,11	2562414,22
13	1089573,25	2562777,78
14	1089512,17	2562758,65
15	1089581,21	2562538,22
16	1089272,99	2562441,69
17	1089284,06	2562406,36
18	1089287,12	2562396,58
19	1089182,61	2562387,82
20	1089041,52	2562419,53
21	1088987,24	2562412,81
22	1088986,02	2562422,75
23	1088928,91	2562418,33
24	1088926,89	2562433,15

Часть 2		
1	1088534,90	2563592,38
2	1088546,06	2563573,42
3	1088596,71	2563603,30
4	1090071,45	2564160,12
5	1090257,94	2564200,70
6	1090544,39	2564186,94
7	1090546,09	2564186,39
8	1090531,85	2564102,83
9	1090409,58	2564123,67
10	1090266,85	2564120,11
11	1090054,57	2564076,94
12	1089844,83	2563993,38
13	1089385,41	2563819,70
14	1089290,20	2563770,55
15	1088651,32	2563522,45
16	1088648,26	2563521,26
17	1088619,69	2563456,41
18	1088564,29	2563437,05
19	1088531,19	2563424,17
20	1088550,06	2563375,68
21	1088643,03	2563411,83
22	1088653,54	2563434,04
23	1088678,19	2563489,97
24	1089306,67	2563734,03
25	1089401,71	2563783,10
26	1089859,31	2563956,09

27	1090085,76	2564046,31
28	1090271,12	2564080,23
29	1090401,85	2564084,40
30	1090545,26	2564059,97
31	1090573,80	2564051,40
32	1090589,87	2564145,71
33	1090629,15	2564135,34
34	1090634,62	2564157,22
35	1090673,23	2564144,50
36	1090699,67	2564127,60
37	1090736,70	2564185,48
38	1090883,28	2564414,60
39	1090818,85	2564455,83
40	1090691,67	2564257,04
41	1090419,60	2564431,10
42	1090363,02	2564342,66
43	1090552,13	2564221,85
44	1090549,82	2564208,32
45	1090548,44	2564208,77
46	1090256,10	2564222,82
47	1090065,20	2564181,27
48	1088587,17	2563623,22
Часть 3		
1	1080690,87	2570522,15
2	1080749,95	2570497,55
3	1080836,83	2570706,17
4	1081122,08	2570587,39
5	1081143,00	2570637,63
6	1081288,20	2570577,17
7	1081377,04	2570574,56
8	1081460,62	2570599,32
9	1081495,01	2570625,64
10	1081559,87	2570666,93
11	1081559,87	2570666,93
12	1081566,87	2570673,60
13	1081573,38	2570679,79
14	1081580,79	2570686,84
15	1081539,18	2570738,91
16	1081574,66	2570765,93
17	1081550,35	2570797,69
18	1081443,33	2570715,79

19	1081437,31	2570711,18
20	1081359,81	2570680,21
21	1081280,25	2570692,67
22	1080838,49	2570876,63
Часть 4		
1	1078034,20	2573838,75
2	1078017,19	2573465,23
3	1078271,47	2572968,26
4	1078364,94	2572908,22
5	1078835,05	2572887,03
6	1078963,51	2572924,36
7	1079149,11	2573039,97
8	1079364,66	2573070,39
9	1079375,23	2573071,89
10	1079496,66	2573038,91
11	1079507,74	2573079,70
12	1079503,97	2573090,80
13	1079456,00	2573103,83
14	1079444,33	2573212,97
15	1079384,64	2573207,29
16	1079370,81	2573194,79
17	1079354,27	2573183,59
18	1079187,39	2573171,24
19	1079056,80	2573122,60
20	1078958,70	2573053,85
21	1078912,75	2573031,79
22	1078869,71	2573011,13
23	1078800,68	2573002,83
24	1078771,77	2572999,35
25	1078639,03	2573006,09
26	1078550,26	2573010,59
27	1078426,97	2573016,84
28	1078340,39	2573072,86
29	1078152,56	2573439,97
30	1078136,76	2573512,76
31	1078179,43	2573510,81
32	1078189,71	2573736,58
33	1078497,39	2573722,56
34	1078501,71	2573817,47
35	1078140,09	2573833,93

**2.4 Перечень координат характерных точек границ зон планируемого размещения линейных объектов, подлежащих переносу (переустройству) из зон планируемого размещения линейных объектов**

Проектом планировки территории не предусматривается перенос (переустройство) линейных объектов из зон планируемого размещения проектируемого объекта.

## **2.5 Предельные параметры разрешенного строительства, реконструкции объектов капитального строительства, входящих в состав линейных объектов в границах зон их планируемого размещения**

Предельные параметры разрешенного строительства, реконструкции объектов капитального строительства, входящих в состав линейных объектов в границах зон планируемого размещения линейных объектов не устанавливаются.

В целях разработки месторождений полезных ископаемых, в устанавливаемых зонах планируемого размещения линейных объектов, в устанавливаемых границах красных линий допускается размещение объектов капитального строительства, в том числе не входящих в состав линейных объектов.

## **2.6 Информация о необходимости осуществления мероприятий по защите сохраняемых объектов капитального строительства (здание, строение, сооружение, объекты, строительство которых не завершено), существующих и строящихся на момент подготовки проекта планировки территории, а также объектов капитального строительства, планируемых к строительству в соответствии с ранее утвержденной документацией по планировке территории, от возможного негативного воздействия в связи с размещением линейных объектов**

В целях защиты сохраняемых объектов капитального строительства существующих на момент подготовки проекта планировки территории при проектировании и строительстве необходимо осуществление следующих мероприятий:

- переходы трубопроводов через автомобильные дороги, подземные трубопроводы предусмотреть в соответствии с требованиями СП 34-116-97, СП 36.13330.2012;
- пересечение автомобильных дорог с воздушными линиями электропередачи предусмотреть в соответствии с требованиями СП 34.13330.2012;
- переходы линий электропередач воздушных через автомобильные дороги, подземные трубопроводы выполнить в соответствии с требованиями ПУЭ, СП 34-116-97, СП 36.13330.2012, СП 76.13330.2016.

Строящиеся объекты капитального строительства, на момент подготовки проекта планировки территории, а также объекты капитального строительства, планируемые к строительству в соответствии с ранее утвержденной документацией по планировке территории, в границах планируемой территории отсутствуют.

## **2.7 Информация о необходимости осуществления мероприятий по сохранению объектов культурного наследия от возможного негативного воздействия в связи с размещением линейных объектов**

В границах территории, в отношении которой осуществляется подготовка проекта планировки, объекты культурного наследия, включенные в Единый государственный реестр объектов культурного наследия Российской Федерации, выявленные объекты культурного наследия и объекты, обладающие признаками объекта культурного наследия, отсутствуют.

Необходимость осуществления мероприятий по сохранению объектов культурного наследия от возможного негативного воздействия в связи с размещением линейных объектов отсутствует.

## **2.8 Информация о необходимости осуществления мероприятий по охране окружающей среды**

Для обеспечения сохранения благоприятной окружающей среды, биологического разнообразия и природных ресурсов в целях удовлетворения потребностей нынешнего и будущих поколений, обеспечения экологической безопасности необходимо осуществление следующих мероприятий по охране окружающей среды:

- мероприятия по уменьшению выбросов загрязняющих веществ в атмосферу;
- мероприятия по охране земельных и водных ресурсов;
- мероприятия по охране недр;
- мероприятия по охране растительного покрова;
- мероприятия по охране наземного животного мира;
- мероприятия по охране водных биоресурсов (рыбных запасов);
- мероприятия по снижению влияния образующихся отходов на состояние окружающей среды;
- мероприятия по рекультивации нарушенных земель.

## **2.9 Информация о необходимости осуществления мероприятий по защите территории от чрезвычайных ситуаций природного и техногенного характера, в том числе по обеспечению пожарной безопасности и гражданской обороне**

В целях защиты территории от чрезвычайных ситуаций природного и техногенного характера необходимо осуществление следующих мероприятий:

- мероприятия по защите территории от чрезвычайных ситуаций природного и техногенного характера;
- мероприятия, направленные на уменьшение риска возникновения чрезвычайных ситуаций природного характера;
- мероприятия, направленные на уменьшение риска возникновения чрезвычайных ситуаций техногенного характера на объекте;
- мероприятия в случае неблагоприятных метеорологических условий;
- мероприятия по предотвращению аварийных выбросов, предпринимаемые для исключения разгерметизации оборудования, трубопроводов и запорно-регулирующей арматуры;
- мероприятия, направленные на предупреждение развития аварий и локализацию выбросов опасных веществ;
- мероприятия по локализации и ликвидации аварийных ситуаций;
- мероприятия по предотвращению постороннего вмешательства и противодействию возможным террористическим актам;
- мероприятия по гражданской обороне;
- мероприятия по обеспечению пожарной безопасности.